

تم تحميل وعرض المادة من

موقع كتبي

المدرسية اونلاين



www.ktbby.com

موقع كتبي يعرض لكم الكتب الدراسية الطبعة الجديدة
وحلولها، توزيع مناهج، تحضير، أوراق عمل، عروض
بوربوينت، نماذج إختبارات بشكل مباشر PDF

جميع الحقوق محفوظة للقائمين على العمل



وزارة التعليم
Ministry of Education

الكلية التحوية للصف الأول الثانوي

المملكة العربية السعودية
وزارة التربية والتعليم
مدرسة :

الاسم :

الفصل :

التاريخ :/...../..... هـ ١٤

أصنف المفاهيم النحوية التالية بحسب حالتها الإعرابية :

نائب الفاعل . خبر (كان) . اسم (إن) . المضارع المسبوق بالحرف (كي) . المفعول المطلق . الفاعل . الخبر .
اسم (كان) . خبر (إن) . المضاف إليه . فعل الشرط المضارع . الحال . المستثنى . المبتدأ . المسبوق بالحرف
(إلى) . التمييز . المفعول به . المفعول لأجله . المضارع المسبوق بالحرف (لم)

مرفوعات	منصوبات	مجرورات	مجزومات

أعطي معلومات مستوفاة عن المفاهيم النحوية التالية في الجدول التالي :

أخوات (كان) وعملها	
أخوات (إن) وعملها	
نواصب المضارع	
جوازم المضارع	
أدوات الشرط الجازمة	
الفروق بين الفاعل ونائب الفاعل	



وزارة التعليم
Ministry of Education

الكلية التحوية للصف الأول الثانوي

المملكة العربية السعودية
وزارة التربية والتعليم
مدرسة :

الاسم :

الفصل :

التاريخ :/...../..... هـ ١٤

أكمل الجدول التالي بذكر علامات الإعراب لكل نوع من أنواع الكلمة في الجدول التالي :

نوع الكلمة	علامة الرفع	علامة النصب	علامة الجر	علامة الجزم
الاسم المفرد				
جمع التذكير				
جمع المؤنث السالم				
جمع المذكر السالم				
المثنى				
الأسماء الخمسة				
الأفعال الخمسة				
المضارع صحيح الآخر				
المضارع معتل الآخر				

أكمل ما يأتي كما في المثال و أميز علامة الإعراب :

أ خالد قارئ

أصبح خالد قارئاً

(أصبح)

(إن)

(لبيت)

(صار)

(الطالبان)

(الطلاب)

(الطالبات)



وزارة التعليم
Ministry of Education

الكلية التحوية للصف الأول الثانوي

المملكة العربية السعودية
وزارة التربية والتعليم
مدرسة :

الاسم :

الفصل :

التاريخ :/...../..... هـ ١٤

أكتب إعراب الكلمات المحددة بالجدول كما في المثال :

إعرابها	الكلمة	الجملة
فعل مضارع مجزوم بـ (لم) وعلامة جزمه السكون	يلد	﴿ لَمْ يَكِلِدْ وَلَمْ يُؤَلِّدْ ﴾ ٣ الإخلاص
	يولد	
	تدع	﴿ وَلَا تَدْعُ مَعَ اللَّهِ إِلَهًا آخَرَ ﴾ ٨٨ القصص
	تريدون	﴿ أَمْ تُرِيدُونَ أَنْ نَسْأَلَكُمْ كَمَا سَأَلْنَا مُوسَىٰ مِنْ قَبْلُ وَمَنْ يَتَّبِعِ الْكُفْرَ بِالْإِيمَانِ فَقَدْ ضَلَّ سَوَاءَ السَّبِيلِ ﴾ ١٠٨ البقرة
	تسألون	
	يتبدل	
	الإنسان	﴿ قُلِ لِلْإِنْسَانِ مَا أَكْفَرَهُ ﴾ ١٧ عبس
	البلاء	إن البلاء موكل بالمنطق .
	موكل	
	السفح	أصبح السفح ملعبا للنسور فاغضبي يا ذرا الجبال وثوري
	ملعبا	

أمثل لما يأتي في جمل مفيدة من إنشائي :

	المفعول به
	ظرف الزمان
	ظرف المكان
	الحال
	تمييز العدد
	تمييز المساحة
	تمييز النسبة
	المفعول لأجله
	المفعول المطلق



الاسم :

الفصل :

التاريخ :/...../..... هـ ١٤

أدخل على الفعل المضارع حرفاً ناصباً مرة، وحرفاً جازماً مرة أخرى، وميز علامة الإعراب:

..... يهمل حامدٌ واجباته

..... ينمي أسامةٌ موهبته

..... أنتما تكثران اللعب

٢ اجعل كل كلمة مما يلي مضافاً إليه في جملة تامة مضبوطة بالشكل كما في المثال:

الكلمة	توظيفها في تركيب إضافي	الكلمة	توظيفها في تركيب إضافي
العلم	طلبُ العلمِ فريضةٌ	أبو بكر	
المدرِّبان		الأطباء	
العلمون		السيارات	

٣ استخدم حروف الجر التالية في جمل تامة مضبوطة بالشكل :

..... إلى :

..... على :

..... من :

..... لـ :



وزارة التعليم
Ministry of Education

الكلية التحوية للصف الأول الثانوي

المملكة العربية السعودية
وزارة التربية والتعليم
مدرسة :

الاسم :

الفصل :

التاريخ :/...../..... ١٤ هـ

أكمل ما يأتي كما في المثال و أميز علامة الإعراب :

(في)

المثال : دخلت الفصل .

دخلت في الفصل .

أ وصلت المطار متأخراً .

(إلى)

.....

(من)

.....

(المطاران)

.....

(المطارات)

.....

ب أخذت العلمَ عن أهله .

(إلى)

.....

(العالمان)

.....

(العلماء)

.....

(العالمون)

.....

(نسبتُ ... إلى)

.....

(لـ)

.....

ج اعرفِ الحق تعرفُ أهلَ الحقِّ .

(إلى)

.....

(العالمان)

.....

(العلماء)

.....



وزارة التعليم
Ministry of Education

الكلية التحوية للصف الأول الثانوي

المملكة العربية السعودية
وزارة التربية والتعليم
مدرسة :

الاسم :

الفصل :

التاريخ :/...../..... هـ ١٤

أبين سبب منع الأسماء من الصرف مع التمثيل بالجدول التالي :

الأمثلة	سبب المنع من الصرف	الأمثلة	سبب المنع من الصرف
فاطمة ، سعاد	علم مؤنث	حمراء ، صحراء	مختوم بألف وهمزة لتأنيث
إبراهيم ، جورج	علم أعجمي	حسان ، غضبان	(علم أو وصف) مختومان بألف ونون زائدتين
أحمد ، ينبع	علم يشبه الفعل	مساجد ، مفاتيح	جمع بعد ألفه حرفان أو ثلاثة (صيغ منتهى الجموع)
عُمر ، زُحل	علم على وزن (فُعَل)	أحمر ، أفضل	صفة على وزن (أفعل)

أكمل الجدول التالي وفق المطلوب :

الممنوع من الصرف	سبب منعه من الصرف	استخدامه مجرورا بالفتحة	استخدامه مجرورا بالكسرة
صحراء	مختوم بألف التأنيث الممدودة	نزلنا في صحراء واسعة	نزلنا في صحراء الدهناء
أزرق	صفة على وزن أفعل		كتبت بالقلم الأزرق
مناديل			
ظمان			
مكة			



وزارة التعليم
Ministry of Education

الكلية التحوية للصف الأول الثانوي

المملكة العربية السعودية
وزارة التربية والتعليم
مدرسة :

الاسم :

الفصل :

التاريخ :/...../..... هـ ١٤

أستخدم كل كلمة مما يأتي مرة مجرورة بحرف جر و أخرى مجرورة بالإضافة :

الكلمة	مجرورة بحرف جر	مجرورة بالإضافة
الصبر		
العسكريون		
الدولتان		
المنظمات		

أحلل الآيات التالية في الجدول اللاحقة :

﴿ وَسَلِّمْنَ الرِّيحَ غَدُوها شَهْرَ رَوَّاحِها شَهْرٌ ﴾ ١٢ سبأ

﴿ يَعْمَلُونَ لَهُ ما يَشَاءُ مِنْ مَحْرِبٍ وَتَمَثِيلٍ وِجْفانٍ كَأَلْجوابٍ ﴾ ١٣ سبأ

﴿ إِنَّ الَّذِينَ كَفَرُوا مِنْ أَهْلِ الْكِتَابِ وَالْمُشْرِكِينَ فِي نارِ جَهَنَّمَ خالِدِينَ فِيها ٤ ﴾ ٦ البينة

﴿ وَإِذْ نَجَّيْنَاكَ مِنْ آلِ فِرْعَوْنَ يَسُومُونَكَ سوءَ العَذابِ ﴾ ٤٩ البقرة

﴿ وَمَنْ يَرْغَبْ عَنْ مِلةِ إِبراهيمَ الْأَمانِ سَفِهَ نَفْسَهُ ﴾ ١٣٠ البقرة

المنوع من الصرف	سبب منعه من الصرف	سبب جره	علامة الجر



وزارة التعليم
Ministry of Education

الكلية التحوية للصف الأول الثانوي

المملكة العربية السعودية
وزارة التربية والتعليم
مدرسة :

الاسم :

الفصل :

التاريخ :/...../..... هـ ١٤

أبين سبب منع الأسماء التالية من الصرف ثم أستخدمها في جمل مفيدة في حالة الجر :

الأسماء	سبب منعها من الصرف	استخدامها في جمل مفيدة في حالة الجر
زينب		
باريس		
غيداء		
أخضر		
حمدان		

أتم الجمل التالية بالمنصوبات المطلوبة بين القوسين :

أ صام محمد .

(مفعول به)

.....

(مفعول مطلق)

.....

(مفعول لأجله)

.....

(مفعول فيه)

.....

ب حفظت القرآن الكريم .

(مفعول مطلق)

.....

(مفعول لأجله)

.....

(مفعول فيه)

.....



وزارة التعليم
Ministry of Education

الكلية التحوية للصف الأول الثانوي

المملكة العربية السعودية
وزارة التربية والتعليم
مدرسة :

الاسم :

الفصل :

التاريخ :/...../..... هـ ١٤

أكمل الجمل التالية بما هو مطلوب مما بين القوسين و أميز علامة الإعراب :

أ أقبل الرجل غاضبًا .

- (حزين)
- (سعيد)
- (مبتسم)
- (الرجلان)
- (الرجال)

ب المسلم أكثر الناس تسامحًا .

- (وفاء)
- (عدل)
- (أفضل)
- (خلق)
- (معاملة)

أمثل لما يأتي في جمل مفيدة من إنشائي :

- - مجرور بحرف الجر :
- - مجرور بالإضافة :
- - مفعول به :
- - مفعول فيه (ظرف زمان) :
- - تمييز :



الاسم :

الفصل :

التاريخ :/...../..... هـ ١٤

أمثل لما يأتي في جمل مفيدة من إنشائي :

- أ) حال (جمع مذكر سالم) :
- ب) تمييز عدد :
- ج) مفعول فيه (ظرف مكان) :
- د) مفعول لأجله :
- هـ) مفعول مطلق :
- و) فعل ينصب مفعولين :

أحلل الآيات الكريمة في الجدول اللاحق :

﴿ إِنَّا نَحْنُ نُزِّلْنَا عَلَيْكَ الْقُرْآنَ تَنْزِيلًا ﴿٣٣﴾ فَاصْبِرْ لِحُكْمِ رَبِّكَ وَلَا نَظِعَ مِنْهُمْ، إِنَّمَا أَزْكَوٰرًا ﴿٣٤﴾ وَأَذْكُرِ اسْمَ رَبِّكَ بُكْرَةً وَأَصْبِلًا ﴿٣٥﴾ وَمِنْكَ أَلْبَلٌ فَاسْجُدْ لَهُ، وَسَبِّحْهُ لَيْلًا طَوِيلًا ﴿٣٦﴾ ﴾ ٢٣، ٢٦ الإنسان

﴿ هُوَ الَّذِي أَنْزَلَ عَلَيْكَ الْكِتَابَ مِنْهُ آيَاتٌ مُحْكَمَاتٌ هُنَّ أُمُّ الْكِتَابِ وَأُخَرُ مُتَشَابِهَاتٌ فَأَمَّا الَّذِينَ فِي قُلُوبِهِمْ زَيْغٌ فَيَتَّبِعُونَ مَا تَشَبَهَ مِنْهُ ابْتِغَاءَ الْفِتْنَةِ وَابْتِغَاءَ تَأْوِيلِهِ، وَمَا يَعْلَمُ تَأْوِيلَهُ إِلَّا اللَّهُ وَالرَّاسِخُونَ فِي الْعِلْمِ يَقُولُونَ، آمَنَّا بِهِ، كُلٌّ مِنْ عِنْدِ رَبِّنَا وَمَا يَذَّكَّرُ إِلَّا أُولُو الْأَلْبَابِ ﴿٧﴾ ﴾ ٧ آل عمران.

وظائفها الإعرابية	المتيمات المنصوبة	وظائفها الإعرابية	المتيمات المنصوبة



وزارة التعليم
Ministry of Education

الكلية التحوية للصف الأول الثانوي

المملكة العربية السعودية
وزارة التربية والتعليم
مدرسة :

الاسم :

الفصل :

التاريخ :/...../..... هـ ١٤

أكمل الجدول التالي بذكر معلومات عن المتممات المجرورة و المتممات المنصوبة :

متممات منصوبة	متممات مجرورة
المنصوبان هي :	المجرورات نوعان :
- المفعول به - المفعول المفعول	أ.
- المفعول	ب.
علامات النصب هي :	علامات الجر هي :
.....
.....
.....	أسباب المنع من الصرف
الفروق بين أنواع المفاعيل :
.....
.....	- يجز المنوع من الصرف ب إلا في
.....	حالتين فإنه يجز بالكسرة، وذلك حين يكون:
..... أو



وزارة التعليم
Ministry of Education

الكلية التقنية للصف الأول الثانوي

المملكة العربية السعودية
وزارة التربية والتعليم
مدرسة :

الاسم :

الفصل :

التاريخ :/...../..... هـ ١٤

أكمل الجدول التالي بذكر نوع المتم المنصوب و دلالاته في الجملة :

الجملة	نوع المتم	دلالاته في الجملة
أبر بوالدي أداءً لحقهما	مفعول لأجله	يبين سبب القيام بالفعل
أحترمُ المعلمَ احتراماً		
ولد أخي الأصغرُ عشيةَ العيد		
اشتريت أرضاً شمال المدينة		
امتلاً الفصل طلاباً		
﴿لِي رَأَيْتُ أَحَدَ عَشَرَ كُوكَبًا﴾ :يوسف		
أتيت إلى المدرسة مبكراً		
يجتهد محمد طلباً للتفوق		
قرأت كتاباً نافعاً		

أمثل لما يأتي في جمل مفيدة من إنشائي :

- مجرور بحرف الجر :
- مجرور بالإضافة :
- مفعول به (مثنى) :
- مفعول فيه ظرف مكان :
- مفعول مطلق :
- مفعول لأجله :
- تمييز :
- حال :
- ممنوع من الصرف مجرور بالكسرة :
- ممنوع من الصرف مجرور بالفتحة :



وزارة التعليم
Ministry of Education

الكلية الإعلامية للصف الثاني الثانوي

المملكة العربية السعودية
وزارة التربية والتعليم
مدرسة :

الاسم :

الفصل :

التاريخ :/...../..... هـ ١٤

أحدد فعل الأمر و المصدر من الأفعال الماضية في الجدول التالي :

المصدر	فعل الأمر	الفعل الماضي
		نظر
		أعاد
		استذكر
		اقتحم
		أخذ
		أشفق
		أطفأ
		سأل

أمثل للهمزة في أول الكلمة حسب المطلوب في الجدول التالي :

المطلوب	المثال	المطلوب	المثال
ماضي الرباعي		ماضي الخماسي	
أمر الرباعي		أمر الخماسي	
مصدر الرباعي		مصدر الخماسي	
ماضي السداسي		أمر الثلاثي	
أمر السداسي		مصدر السداسي	
ماضي الثلاثي		همزة مضارع	



وزارة التعليم
Ministry of Education

الكلية الإعلامية للصف الثاني الثانوي

المملكة العربية السعودية
وزارة التربية والتعليم
مدرسة :

الاسم :

الفصل :

التاريخ :/...../..... هـ ١٤

أبين نوع الهمزة في الكلمات مع ذكر السبب في الجدول التالي :

السبب	نوع همزتها	الكلمة
ماضي الفعل السداسي	وصل	استعمر
		اختلاف
		أهدى
		اصدق
		أجتهد
		إشعال
		أخذ
		أقبل
		اجتمع
		إلى
		إبراهيم
		أمر
		استعمال



وزارة التعليم
Ministry of Education

الكلية الإعلامية للصف الثاني الثانوي

المملكة العربية السعودية
وزارة التربية والتعليم
مدرسة :

الاسم :

الفصل :

التاريخ :/...../..... هـ ١٤

أبين سبب حذف همزة الوصل أو تحويلها إلى مدة في الجمل التالية :

الكلمة	الجملة	سبب حذف همزة الوصل أو تحويلها إلى مدة
اسم	أسم معلمك محمد ؟	
اسم	بسم الله الرحمن الرحيم .	
ابن	لقب عثمان بن عفان بذي النورين .	
ابن	يابن الإسلام ، ارع حق الإسلام .	
الطالب	الطالب يتأخر عن الحضور ؟	

أصوغ الفعل المضارع من الماضي و أحدد حركة أوله و نوع الهمزة على غرار المثال :

الكلمة	المضارع	حركة أوله	نوع الهمزة
انطلق	يُنطلق	مفتوح	وصل
استفهام			
اسمع			
اعتصام			
أعطى	يُعطي	مضموم	قطع
إقبال			
أضف			
إنفاق			



الاسم :

الفصل :

التاريخ :/...../..... ١٤ هـ

أصح الأخطاء الإملائية في النص التالي :

إن تاريخ العرب حافل بالأمثلة والشواهد على أن الإعتماد على النفس قد يصل بالانسان إلى مايقصر عنه جاهه وحسبه . فياقتوت الحموي - صاحب كتاب معجم البلدان - أسر من بلاده صغيرا ، وأشتراه تاجر ببغداد أسمه إبراهيم الحموي . فلما كبر شغله بالأسفار في متاجره : فاحرز اشتات الفوائد التي دونها في مصنفاته الجليلة .

الصواب	الخطأ	الصواب	الخطأ

بين سبب قطع الهمزة أو وصلها فيما تحته خط في الآيات الكريمة التالية :

سبب وصل الهمزة أو قطعها	نوع الهمزة	الآيات
		﴿ فَأَمَّا الْيَتِيمَ فَلَا تَقْهَرْ ﴾ ٩ الضحى
		﴿ وَإِذَا أَنْقَلَبُوا إِلَىٰ أَهْلِهِمْ أَنْقَلَبُوا فَكِهِينَ ﴾ ٣١ المطففين
		﴿ وَإِذَا قِيلَ لَهُمُ ارْكَعُوا لَا يَرْكَعُونَ ﴾ ٤٨ المرسلات
		﴿ اسْتَعِينُوا بِالصَّبْرِ وَالصَّلَاةِ ﴾ ١٥٣ البقرة
		﴿ إِنَّ الْمُسْلِمِينَ فِي ظِلِّ وَعُيُونِ ﴾ ٤١ المرسلات



وزارة التعليم
Ministry of Education

الكلية الإعلامية للصف الثاني الثانوي

المملكة العربية السعودية
وزارة التربية والتعليم
مدرسة :

الاسم :

الفصل :

التاريخ :/...../..... ١٤ هـ

أصنف الكلمات في مجموعتين المجموعة أ للهمزة المتطرفة و المجموعة ب للهمزة المتوسطة :

ن - مؤمن - يكافئ - يتأخر - شاطئ - صحراءه - دفاء - مؤرخ - سأل - تكافؤ - مخطئان - فجأة - يؤدب - قرأ -
ائم - ظمأ - مسألة - بئر - قراءة - شؤون - وضؤ - هدوء - دنيئة - تساءل .

مجموعة (ب)	مجموعة (أ)	
		١
		٢
		٣
		٤



وزارة التعليم
Ministry of Education

الكلية الإعلامية للصف الثاني الثانوي

المملكة العربية السعودية
وزارة التربية والتعليم
مدرسة :

الاسم :

الفصل :

التاريخ :/...../..... ١٤ هـ

وضح لم أتت الهمزة المتوسطة والمتطرفة في الكلمات بهذه الصورة :

الكلمة	السبب
مطفئ	
هياة	
قائمون	
عبء	
تفاعل	
تعبئة	
لجأ	
دناءة	
رؤوس	
صفراء	
ضوؤه	
جرؤ	



وزارة التعليم
Ministry of Education

الكلية الإعلامية للصف الثاني الثانوي


المملكة العربية السعودية
وزارة التربية والتعليم
مدرسة :

الاسم :

الفصل :

التاريخ :/...../..... هـ ١٤

علق على الصورة التالية بعدد من الجمل المحتوية على كلمات مهموزة.

<p>.....</p> <p>.....</p> <p>.....</p> <p>.....</p> <p>.....</p> <p>.....</p>	
-------------------------------------------------------------------------------	------------------------------------------------------------------------------------

أصوب الخطأ في الكلمات التالية و ابين السبب في الجدول التالي :

الخطأ	الصواب	السبب
امرّه		
الهيئة		
المرؤوة		
سوأ		
يبدء		
جزئين		
شئون		
يستهرؤ		
دعاءا		
يقرأون		
تعبأة		



وزارة التعليم
Ministry of Education

الكلية الإعلامية للصف الثاني الثانوي

المملكة العربية السعودية

وزارة التربية والتعليم

مدرسة :

الاسم :

الفصل :

التاريخ :/...../..... ١٤ هـ

أوضح سبب كتابة الهمزة المتطرفة و الهمزة المتوسطة في الجمل التالية في الجدول التالي :

السبب	الجملة
	الشاطئ جميل
	استحق المخالف جزاءين
	لا تؤجل عمل اليوم إلى الغد
	حرم الإسلام الوأد
	العامل رجل كفاء
	المخبأان أمانان
	اهتموا بالبيئة
	أحسن الوضوء
	لايجروا العدو على قتالنا
	استمعت إلى النبأ



وزارة التعليم
Ministry of Education

الكلية الإعلامية للصف الثاني الثانوي

المملكة العربية السعودية
وزارة التربية والتعليم
مدرسة :

الاسم :

الفصل :

التاريخ :/...../..... هـ ١٤

أعد كتابة الجمل التالية بعد تنوين ما بين الأقواس تنوين نصب .

❖ يرجع خالد (مساء) إلى بيته .

❖ أعطاني حسن (شيء) من الحلوى .

❖ لعل (نبأ) يصلني .

❖ أقبل تركي (مهني) زملاءه .

أستكمل الحروف الناقصة في الكلمات التالية مع مراعاة الدقة في رسم الهمزة :

❖ الوالد يقرأ - الولدان يقر..... - الأولاد يقر..... - الولد قار.....

❖ الغرفة مضى..... - أضا..... المصباح المكان - المصباح ضو..... ه قوي - الفصل مض.....

❖ نجحت في الإنشا..... - يُنش..... عمار مخططا - أنش..... فارس نصا أدبيا .



وزارة التعليم
Ministry of Education

الكلية الإعلامية للصف الثاني الثانوي

المملكة العربية السعودية
وزارة التربية والتعليم
مدرسة :

الاسم :

الفصل :

التاريخ :/...../..... ١٤ هـ

أبين سبب كتابة الهمزة على صورتها في الكلمات التالية بالجدول التالي :

الكلمة	سبب كتابة همزتها بهذه الصورة
كأن	
أقواس	
السحاب	
عرائش	
أنشودة	
تثاءب	
المساء	
أن	
أفاق	
السؤال	



وزارة التعليم
Ministry of Education

المملكة العربية السعودية
وزارة التربية والتعليم
مدرسة :

الاسم :

الفصل :

التاريخ :/...../..... هـ ١٤

الكفاية القرائية ٢

أكتب جملة أو عبارة معبرة عن الموضوع فيما يلي :

الموضوع	الجملة أو العبارة
حال الأمة الإسلامية	
الشباب السعودي	
المقررات الدراسية	

أصنف النصوص التالية بحسب النوع المشار إليه في الجدول اللاحق :

(القرآن الكريم - الحديث النبوي الشريف - الشعر - نشرة الأخبار - الهندسة الفراغية - القصة - الإعلانات الدعائية - المسرحية - بحث في الصيدلة - المذكرات - التحقيق الصحفي - مقالة عن الكهرباء).

نص شرعي	نص علمي	نص إعلامي	نص أدبي
.....
.....
.....



الكفاية القرآنية ٢

أبين نوع الأسلوب في النص الأدبي التالي :

نوع الأسلوب (وتوضيحه)	الأساليب البلاغية	النص
	مفتاحها ، مناحها جماحها ، سفاحها	ابن الأثير (كاتب عباسي)
	❖ قفل / مفتاح ❖ مناعها / مناحها	«من أبر مساعيه أنه حاز قفل المكرمات ومفتاحها ، فإذا سئل منقبة كان مناعها، وإذا سئل موهبة كان مناحها،
	❖ منصورها ❖ سفاحها	وأحسن أثراً من ذلك أنه أخذ بأعنة الصعاب والآن جماحها، فإذا شهد حومة حرب كان منصورها، وإذا لقي مهجة خُطب كان سفاحها».
	❖ حاز قفل المكرمات ❖ أخذ بأعنة الصعاب	تذكر : أن المنصور والسفاح خليفتان أقاما صرح الخلافة العباسية



وزارة التعليم
Ministry of Education

المملكة العربية السعودية
وزارة التربية والتعليم
مدرسة :

الاسم :

الفصل :

التاريخ :/...../..... ١٤ هـ

الكفاية القرآنية ٢

أوضح أشهر الأدياء في الشعر و النثر عبر العصور المختلفة بالجدول التالي :

أشهر الأدياء		العصر
في النثر	في الشعر	
		الجاهلي
		صدر الإسلام
		الأموي
		العباسي
		الدول المتتابعة
		الحديث
		المعاصر



وزارة التعليم
Ministry of Education

المملكة العربية السعودية
وزارة التربية والتعليم
مدرسة :

الاسم :

الفصل :

التاريخ :/...../..... هـ ١٤

الكفاية القرآنية ٢

أكتب فقرة معبرة عن الصورة التالية بأسلوب علمي و فقرة أخرى بأسلوب أدبي :



فقرة بأسلوب علمي :

.....

.....

.....

.....

.....

فقرة بأسلوب أدبي :

.....

.....

.....

.....

.....



وزارة التعليم
Ministry of Education

المملكة العربية السعودية
وزارة التربية والتعليم
مدرسة :

الاسم :

الفصل :

التاريخ :/...../..... هـ ١٤

الكفاية القرآنية ٢

أقارن بين الأسلوب العلمي و الأسلوب الأدبي في الجدول التالي :

النص الأدبي	النص العلمي

أحد الألفاظ الدالة على البيئة الصحراوية و البحرية بالنص التالي :

الألفاظ الدالة	البيئة	النص
		غازي القصيبي (في الجسر بين المملكة والبحرين) :
	الصحراوية	ضربُ من العشق لا درب من الحجر ساق الخيام إلى الشيطان فانزلقت ماذا أرى زروقاً في اليمِّ مندفعاً وهذه أغنيات الغوص في أذني واستيقظت نخلة وسنى توشوشني
	البحرية	هذا الذي طار بالواحات للجُرر عبر المياه شراعاً أبيض الخضر أم أنه جمل ما مل من سفر أم الحداةُ شدوا بالشعر في السحر من طوق النخل بالأصداف والدرر



الكفاية القرائية ٢

أقارن بين النصين التاليين من حيث الصور المشتركة و المختلفة :

في وصف وادي أش لعمدة بنت المؤدب (شاعرة أندلسية)	في وصف شعب بؤان لأبي الطيب التنبي
وقانا لفحة الرمضاء واد سقاه مضاعف الغيث العميم	مغاني الشعب طيبا في المغاني بمنزلة الربيع من الزمان
نزلنا دوحه فحنا علين حنو المرضعات على الفطيم	غدونا تنفض الأغصان فيه على أعرافها مثل الجمان
وأرشفنا على ظمأ زلالا يرد الروح للقلب السقيم	فسرت وقد حجب الشمس عني وجئن من الضياء بما كفاني
يصد الشمس أنى واجهتنا فيحجبها ويأذن للنسيم	وألقى الشرق منها في ثيابي دنانيرا تفر من البنان
يروع حصاه حالية العذارى فتلمس جانب العقد النظيم	لها ثمر تشير إليك منه بأشربة وقفن بلا أوان
	وأمواد تصل بها حصاها صليل الحلي في أيدي الغواني

الأوصاف والصور المشتركة بين النصين :

.....

الأوصاف والصور المختلفة ، ودلالاتها على شخصية الأديب :

.....

.....

.....

.....

أي النصين أعجبك أكثر؟ ولماذا؟

.....



وزارة التعليم
Ministry of Education

المملكة العربية السعودية
وزارة التربية والتعليم
مدرسة :

الاسم :

الفصل :

التاريخ :/...../..... هـ ١٤

الكفاية القرآنية ٢

أحدد العناصر الفنية لكل نوع من الأنواع الأدبية التالية بالجدول :

عناصره الفنية	النوع الأدبي
الوصف الوجداني : الأحاسيس والانفعالات التي يعبر عنها الأديب : المرثيات ، والمسموعات ، والمشمومات	الوصف
..... العرض : سلسلة من الأفكار الرئيسية وتفصيلاتها الجزئية	المقال
	القصة

أحدد الموضوع و الأفكار الجديدة التي أريد إيصالها لكل مستمع من المستمعين بالجدول التالي :



الاسم :

الفصل :

التاريخ :/...../..... هـ ١٤

الكفاية القرائية ٢

احل البنية الفنية للوصف التالي مع مراعاة عاطفة الشاعر في الوصف الوجداني :

بسمة أطفالي .. هي الربيع .. هي ارتعاشة الندى

ورزهوة الورود

وموجة الدفاء إذا .. عراني الصقيع .

ضحكة أطفالي .. نشيد الطير في الحقول

تحملني في زورق مجدافه الأثير

لعالم صيغ من الصفاء والعبير

تلك تصيح .. ذلك يتغو كغناء الشاء

يدحرج الألعاب في غباء

وألف شيء .. ثم يطلبون .. وألف شيء .. ثم يكسرون

صياحهم .. ضجيجهم .. يملؤني فتون

والدهم يقتلع النجوم .. في رأيهم حين يشاء .. وينسج الغيوم

فيهم صدى طفولتي .. وثورة الحنين

مرآة ماض غابر .. في خاطري دفين



الكفاية القرآنية ٢

أوضح معنى النص التالي :

المعنى	النص
	حسين العروي (شاعر سعودي)
.....	أنا يا صديقي بعض حلم ذابل
.....	لكن ذلك لن يضير فإنني
.....	غنية صرت حديقة شعيرة
.....	ونزفت فانتشرت عطور وانتشت
.....	أنا لست أبكي سوف أرحل في غدي
.....	خبر أنا يُغثال في شفئك إن
.....	سأشق صحرائي وأصبح غابة
.....	أنا راحل والليل دربي إنه
.....	ضعفت سفائنه عن الإبحار
.....	أنشودة أقوى من التيار
.....	مجنونة مسحورة الأطيوار
.....	غابات نخل في جحيم مداري
.....	ماض سأصبح دونما تذكاري
.....	يسألك من يلقاك عن أخباري
.....	أحزانها السوداء من أمطاري
.....	خير وأرفق بالصديق الساري



وزارة التعليم
Ministry of Education

المملكة العربية السعودية
وزارة التربية والتعليم
مدرسة :

الاسم :

الفصل :

التاريخ :/...../..... هـ ١٤

الكفاية القرائية ٢

أوازن بين النص الأدبي و النص العلمي وفق عناصر المقارنة بالجدول التالي :

أوجه المقارنة	النص الأدبي	النص العلمي
المحتوى		
العاطفة والخيال		
الأساليب البلاغية		
غاية النص وهدفه		
فهم القراء للنص		

أمثل لموضوعات علم البديع و علم البيان بالجدول التالي بأمثلة من عندي :

السجع	علم البديع
التضاد	
الجناس	
التورية	
التشبيه	علم البيان
الاستعارة	
المجاز	
الكناية	



وزارة التعليم
Ministry of Education

المملكة العربية السعودية
وزارة التربية والتعليم
مدرسة :

الاسم :

الفصل :

التاريخ :/...../..... هـ ١٤

الكفاية القرائية ٢

أبين ما يفعله القارئ في البنية الفنية و بنية المعنى و البنية البلاغية بالجدول التالي :

البنية	ما يفعله القارئ
البنية الفنية	
بنية المعنى	
البنية البلاغية	

أوضح الخصائص التي تميز نوع من انواع الفن الأدبي على غرار المثال :

الفن الأدبي	أهم الخصائص التي تميزه عن غيره من الفنون
الشعر العمودي	تتكون القصيدة من عدد من (الآبيات) المتفقة في الوزن والقافية
الشعر الحر	
القصة	
المذكرات الأدبية	
المقالة الأدبية	
المسرحية	الحوار . الصراع بين الشخصيات . وصف المشاهد



الكفاية القرآنية ٢

أوضح الأساليب البلاغية و نوعها في الأمثلة التالية مع الشرح و التوضيح :

المثال الأدبي	الأسلوب البلاغي	نوعه	الشرح والإيضاح
يا عروس الربا الجميلة أبها	عروس الربا		
أنت أشهى من الخيال وأبهى	أبها ، أبهى		
فقدمت رجلا رغبة في رغبة	قدمت رجلا وأخرت رجلا		
وأخرت رجلا رهبة للمعاطب	قدمت /أخرت رغبة/ رهبة		
فإنك شمس والملوك كواكب إذا طلعت لم يبد منهن كوكب			
.... وعهده بقليم وهو يتحلى من البيان بأسمائه، وتبرز أنوار المعاني من ظلماته، وقد أصبحت يدي منه وهي حمالة الحطب، وأصبح خاطري أبا جهل بعد أن كان أبا لهب.			
(ابن الأثير)			



وزارة التعليم
Ministry of Education

المملكة العربية السعودية
وزارة التربية والتعليم
مدرسة :

الاسم :

الفصل :

التاريخ :/...../..... ١٤ هـ

الكفاية الكتابية ٢

أبين نوع الأسلوب في الجمل التالية ثم أعطي مثالا من عندي على هذا الأسلوب :

المثال	نوع الأسلوب	الجمل
		﴿يَوْمَ يَكُونُ النَّاسُ كَالْفَرَاشِ الْمَبْثُوثِ﴾ ؛ القارعة
		﴿وَأَشْتَعَلَ الرَّأْسُ شَيْبًا﴾ ؛ مريم
		﴿وَبَلَغَتِ الْقُلُوبُ الْحَنَاجِرَ﴾ ١٠ الأحزاب
		﴿وَالسَّمَاءَ بَنَيْنَاهَا بِأَيْدٍ﴾ ٧ الناريات
		﴿وَتَحْسَبُهُمْ آيَاتًا وَهُمْ رُفُودٌ﴾ ١٨ الكهف
		﴿وَبَدَّلَ لِكُلِّ هَمْزٍ لَمْزَةً﴾ ١ الهمزة
		﴿فِي سِدْرٍ مَّخْضُودٍ﴾ ١٨ ﴿وَطَلْحٍ مَّنْضُودٍ﴾ ٢٨، ٢٩ الواقعة



الاسم :

الفصل :

التاريخ :/...../..... هـ ١٤

الكفاية الكتابية ٢

ضع المترادفات التالية في جمل توضح الفروق الدلالية بينها كما في المثال :

الجملة الثانية	الجملة الأولى	المترادفات
جلس القاضي للفصل بين المتخاصمين	قعدت به همته عن إدراك أماله	قعد / جلس
		مات / فني
		خائف / مذعور
		نور / ضوء

أوضح الألفاظ و العبارات التي تنتمي لكل موضوع من الموضوعات بالجدول :

الموضوع	الألفاظ والعبارات المنتمية إليه
القصر	
البستان	
الحريق	
السيارة	



وزارة التعليم
Ministry of Education

المملكة العربية السعودية
وزارة التربية والتعليم
مدرسة :

الاسم :

الفصل :

التاريخ :/...../..... هـ ١٤

الكفاية الكتابية ٢

أبين أوجه الشبه بين الثنائيات التالية :
المدرسة / الحديقة :

.....

.....

.....

.....

البحر / الصحراء :

.....

.....

.....

.....

المعلم / الطبيب :

.....

.....

.....

.....



وزارة التعليم
Ministry of Education

المملكة العربية السعودية
وزارة التربية والتعليم
مدرسة :

الاسم :

الفصل :

التاريخ :/...../..... هـ ١٤

الكفاية الكتابية ٢

أحدد البدائل الممكنة للتشبيه المتعلق بكل مشبه مما يأتي :

المشبه	البدائل الممكنة للتشبيه
الزهرة	
القلب	
الصديق	
الأم	

أصف الأشياء لزملائي بعد الخروج من البستان وفق ما يلي :

المرئيات : منظر الأغصان :

المسموعات : صوت الماء

المشمومات : رائحة الورود

المذاقات :

أبرز ما أثارك :



وزارة التعليم
Ministry of Education

المملكة العربية السعودية
وزارة التربية والتعليم
مدرسة :

الاسم :

الفصل :

التاريخ :/...../..... هـ ١٤

الكفاية الكتابية ٢

أعبر عن كل غرض من الأغراض التالية بالأسلوب المطلوب في جملة من عندي :

الجملة	الأسلوب	الغرض
	استعارة	سرعة ماء النهر
	تشبيه	طعم إحدى الثمرات
	كناية	طول أحد الأصدقاء

أصف مشهدا عشته ساعة و أنا على مقعد الطائرة مع إبراز الوصف الحسي و الوجداني :

المذاقات	الملموسات	المشمومات	المسموعات	المرئيات	الوصف الحسي

حالتك النفسية	أفكارك الطائرة	رغباتك	الوصف الوجداني



وزارة التعليم
Ministry of Education

المملكة العربية السعودية
وزارة التربية والتعليم
مدرسة :

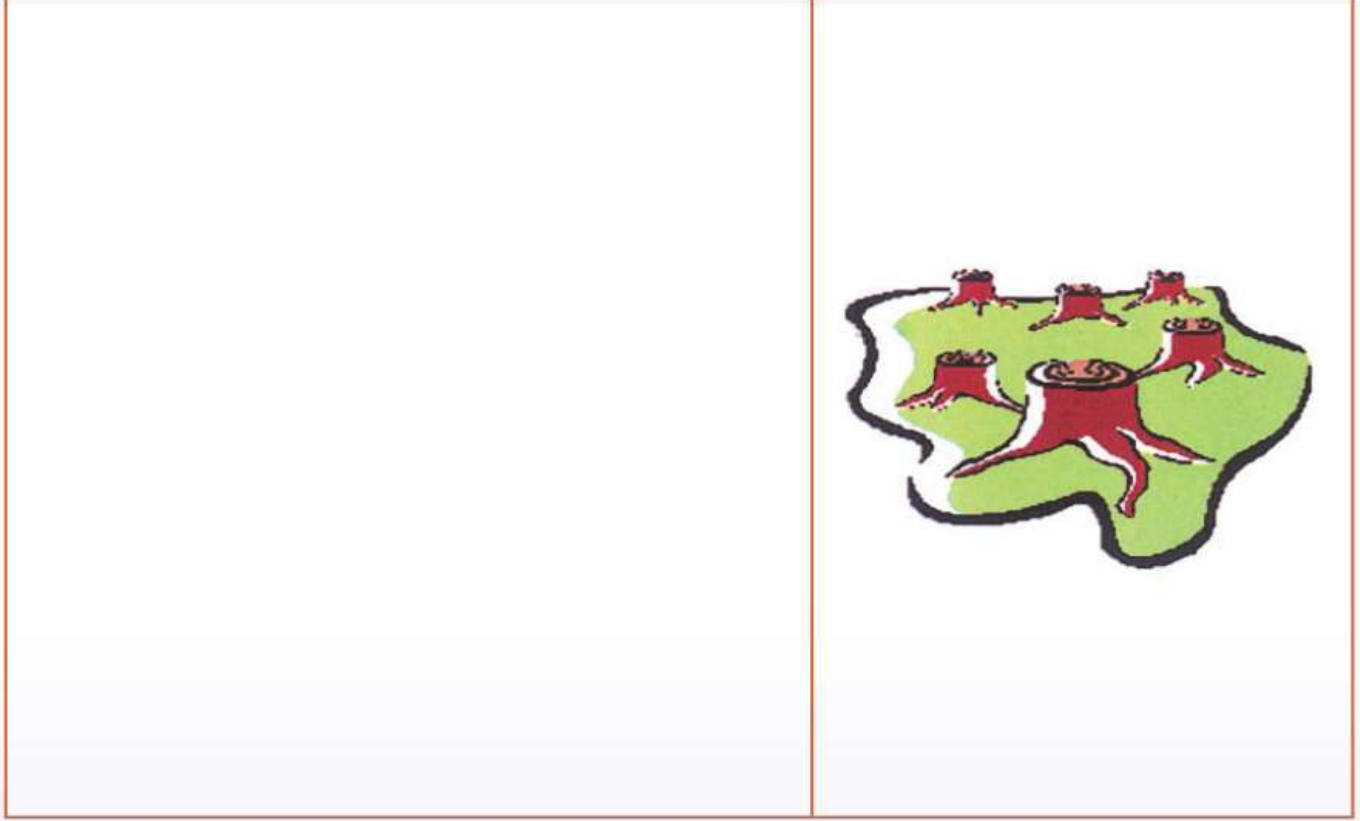
الاسم :

الفصل :

التاريخ :/...../..... هـ ١٤

الكفاية الكتابية ٢

أصم مخططاً لشجرة الذاكرة لوصف المشهد التالي :



ما المشاهد التي تصفها لأصدقائك باستمرار؟

❖ لقطه من مباراه .

..... ❖

..... ❖

..... ❖

..... ❖



وزارة التعليم
Ministry of Education

المملكة العربية السعودية
وزارة التربية والتعليم
مدرسة :

الاسم :

الفصل :

التاريخ :/...../..... هـ ١٤

الكفاية الكتابية ٢

أستقصي أكبر قدر ممكن من الصفات في الجانبين الشكلي و النفسي للشخصية التالية :

موضوع الوصف	الألفاظ والصفات
الشكل والهيئة	طويل الجسم، مديد القامة، مفرط الطول، متباعد الأطراف، قصير القامة، متقارب الأطراف، صغير الهامة، ضخم الرأس، هزيل، بدين، بطين، ضامر البطن، وسيم، جميل.
الجانب النفسي	بخيل، شحيح، كريم، سمح، مقدام، شجاع، جبان، مغامر، جريء، خجول، ذكي، غبي، جبار، مبتكر، متغطرس، متواضع، لطيف المعشر، لين الجانب، طيب النفس.



وزارة التعليم
Ministry of Education

المملكة العربية السعودية
وزارة التربية والتعليم
مدرسة :

الاسم :

الفصل :

التاريخ :/...../..... هـ ١٤

الكفاية الكتابية ٢

أوضح صفات المدح و صفات الذم لكل موصوف مما يلي بالجدول التالي :

الموصوف	صفات مدح	صفات ذم
رجل طويل القامة	فارع الطول ، مديد القامة ، نابه الجسم	مفرط الطول ، فاحش الطول ، متباعد الأطراف
رجل حسن الهيئة
أحد الشعراء



الكفاية الكتابية ٢

أوضح جزئيات الوصف لكل موصوف مما يلي وفق موضع التركيز بالجدول التالي :

الموصوف	موضع التركيز	جزئيات الوصف
شخصية علمية أو أدبية	معلومات تعريفية	الاسم ، مكان الولادة ، الشهادة العملية ،
مجرم مطارد	الجانب النفسي	الاسم ، مكان الولادة ، الشهادة العملية ،
لاعب كرة	

أكتب وصفا مضادا للشخصية التالية بالجدول التالي :

النص الوصفي	النص المضاد
هذا رجل جليل، جميل الوجه، بهيج الطلعة، له لحية بيضاء، تستخرج من ناظرها الإكبار والإجلال، هادئ الطبع، بطيء الحركة، خافت الصوت، لا يضرب، ولا يؤذي ولا يسب، وهو مع ذلك محترم، لا تسمع في حصته صوتاً. (أحمد أمين، كاتب مصري راحل)	



وزارة التعليم
Ministry of Education

المملكة العربية السعودية
وزارة التربية والتعليم
مدرسة :

الاسم :

الفصل :

التاريخ :/...../..... هـ ١٤

الكفاية الكتابية ٢

أوظف المهارات البلاغية و القدرات الوصفية في كتابة نص أدبي يصف المنظر الطبيعي التالي :





الكفاية الكتابية ٢

أكتب تعليقا أبين فيه الخصائص الدالة على أن الفقرة من مذكرات أدبية :

التعليق	الفقرة
	<p>.... والسيد إسحاق خطيبٌ رائع ، كثيراً ما يلقي الخطب في المناسبات فيأخذ بمجامع القلوب بأسلوب بسيط مؤثر. وكان يفاجئنا كثيراً أثناء الدروس، نلتفت فإذا هو جالس في الصفوف الأخيرة ، يحضر الدرس ويراقب أعمال المدرسين.</p> <p>وعندما ترك مديرية تحضير البعثات فيما بعد. أقمنا له حفلاً كبيراً بالمدرسة لتكريمه، حضره رجال العلم والأدب في مكة...</p> <p>كل تلاميذ السيد إسحاق يعتزون به، وقد أصبحوا أصدقاء له يفخرون بصداقته. ولكنه صديق يختلف عنه كأستاذ، فإن له مع أصدقائه مقالب وتحريشات؛ ولذلك فإنهم يأخذون حذرهم دائماً من مقالبه.</p> <p>(مذكرات طالب ، للأديب السعودي ، حسن نصيف)</p>

٢ من هم الأشخاص الذين تعتقد أنهم في حاجة إلى كتابة مذكرات ؟

..... ❖

..... ❖

..... ❖

..... ❖



وزارة التعليم
Ministry of Education

المملكة العربية السعودية
وزارة التربية والتعليم
مدرسة :

الاسم :

الفصل :

التاريخ :/...../..... ١٤ هـ

الكفاية الكتابية ٢

أحول المشاهد التالية إلى أجزاء قصة :

المشهد	تحويل إلى أجزاء قصة
أسرة على شاطئ البحر	<p>البداية :</p> <p>أسباب خروجهم إلى الشاطئ ... الاتجاه إلى الشاطئ .. وصف فرحة الوصول إلى الشاطئ... وصف مشهد الشاطئ وقت الغروب ... الاستعداد للرجوع ...</p> <p>العقدة :</p> <p>فقدان أحد الأبناء .. وصف حالة الأب</p> <p>النهاية / الحل .</p>
يوم أول في الصف الأول	<p>البداية : وصف لطفولتك ، وصف شعورك عندما ترى إخوانك عائدتين من مدارسهم أو ذاهبين إليها ، بلوغك سن الدراسة ، فرحتك بشراء لوازم المدرسة ، وصف الأشياء التي اشتريتها</p> <p>الوسط / العقيدة :</p> <p>النهاية / الحل :</p>



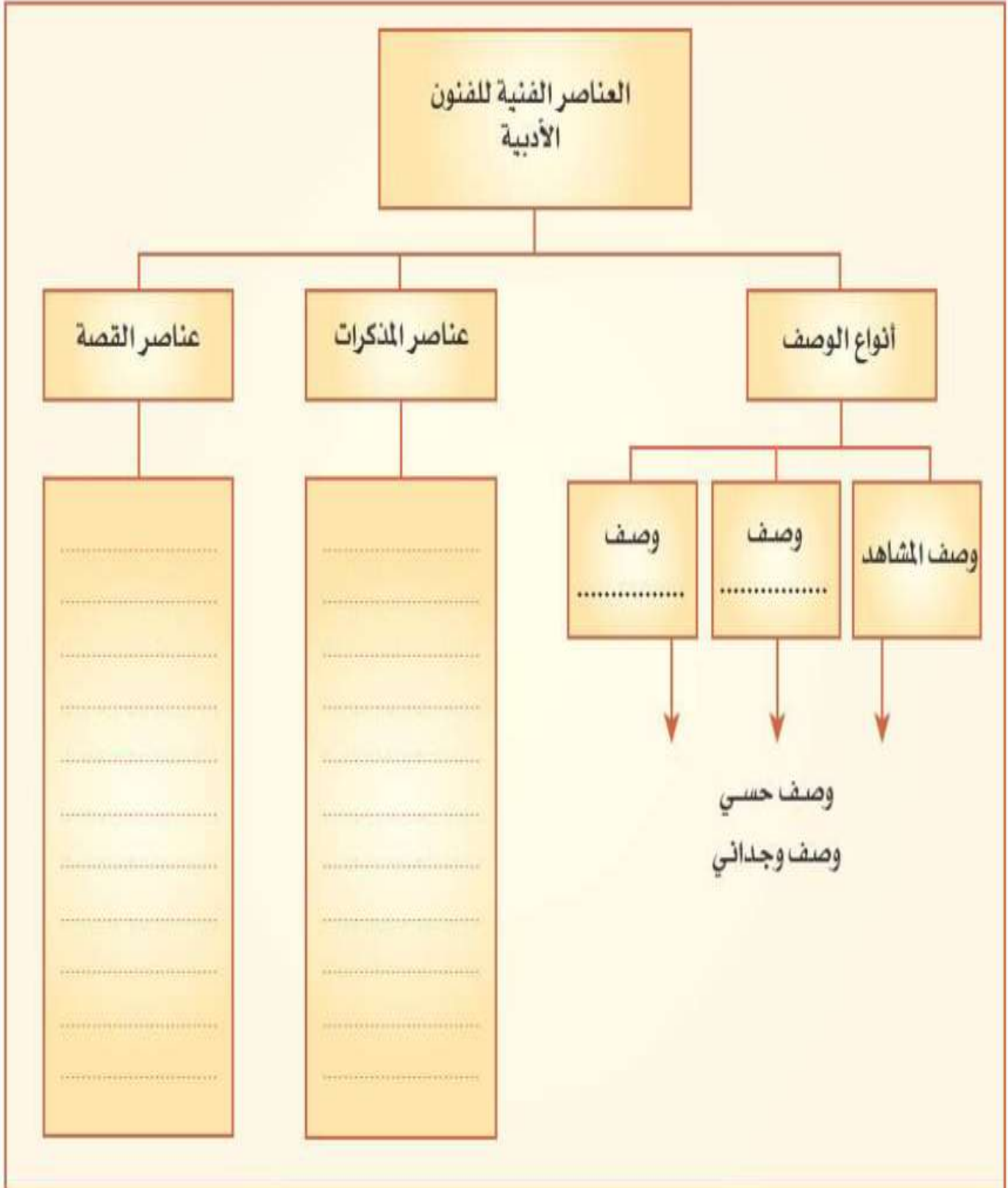
الاسم :

الفصل :

التاريخ :/...../..... هـ ١٤

الكفاية الكتابية ٢

أكمل تفصيلات المخطط التالي للعناصر الفنية للفنون الأدبية :





وزارة التعليم
Ministry of Education

المملكة العربية السعودية
وزارة التربية والتعليم
مدرسة :

الاسم :

الفصل :

التاريخ :/...../..... هـ ١٤

الكفاية الكتابية ٢

ثانياً : استخدم التشبيهات أو أي أسلوب بلاغي آخر لوصف الأشياء التالي:

الموصوف	جمل وصفية بأساليب بلاغية
الماء العذب	
القلب القاسي	
الصبر الطويل	
المعلم الناجح	



وزارة التعليم
Ministry of Education

المملكة العربية السعودية
وزارة التربية والتعليم
مدرسة :

الاسم :

الفصل :

التاريخ :/...../..... هـ ١٤

الكفاية الكتابية ٢

أصنف الآداب التالية في الجدول اللاحق و أضيف إليها من خبراتي :

النظام وعدم الفوضى في المداخلات، عدم احتكار الكلام، الإنصات بفهم، الكلام الهادئ الخالي من التوتر والصراخ، احترام آراء الآخرين، احترام مبدأ الصدق، المجاملة والرد بالحسنى، إمهال المتحدث حتى ينهي حديثه، النظر إلى المتحدث.

من آداب الاستماع	من آداب التحدث

اجري مناظرة بين الصمت و الكلام فيما يلي :

اختصم الصمت والكلام أيهما أكثر نفعاً ، أسلم عاقبة :

فقال الصمت :

.....

.....

.....

.....

.....

.....

.....



الكفاية الكتابية ٢

أوضح علاقة المقولات التالية بالتواصل الشفهي بالجدول التالي :

علاقة بالتواصل الشفهي	المقولات
	أشارت بأطراف البنان وودعت فقلت لها والله ما من مسافر وأومت بعينها متى أنت راجع يسير ويدري ما به الله صانع
	إن الكلام لفي الفؤاد وإنما جعل اللسان على الفؤاد دليلاً
	والعين تعرف من عيني محدثها إن كان من حزبيها أو من أعاديها
	وعين الرضا عن كل عيب كليله ولكن عين السخط تبدي المساويا
	إذا كنت لا تبتسم فلا تفتح متجرًا (مثل صيني)

أرتب المؤثرات التالية بحسب أهميتها في التواصل الشفهي من وجهة نظري :

- ❖ انتقاء العبارات البليغة ذات التأثير الوجداني والعقلي على السامع.
- ❖ الاقتراب الجسدي من المخاطب وإشعاره بأنه صديق حميم .
- ❖ استخدام الإشارات والإيماءات المساعدة على إيصال الفكرة .
- ❖ التحدث في مواضيع ذات اهتمام مشترك.
- ❖ اختيار الوقت المناسب للتحدث.
- ❖ مراقبة حالة المستمع ومدى رغبته في مواصلة التحدث في الموضوع .



وزارة التعليم
Ministry of Education

المملكة العربية السعودية
وزارة التربية والتعليم
مدرسة :

الاسم :
الفصل :
التاريخ :/...../..... هـ ١٤

الكفاية الكتابية ٢

أمثل لكل نمط من أنماط التنظيم بمثال من عندي بالجدول التالي :

نمط التنظيم	مثال
التعداد	
التعليل	
المقارنة	
التعريف	
القصة أو الحكاية	

أبين قيمة كل نوع من أنواع الذكاء في التواصل الشفهي فيما يأتي :

الذكاء	قيمه في التواصل الشفهي
الذاتي	
الانفعالي	
الاجتماعي	
اللغوي	



وزارة التعليم
Ministry of Education

المملكة العربية السعودية
وزارة التربية والتعليم
مدرسة :

الاسم :

الفصل :

التاريخ :/...../..... هـ ١٤

الكفاية الكتابية ٢

أوضح موقفك من خلال المواقف التواصلية التالية :

	مواقف أتجنب فيها التواصل الشفهي
	لا أرغب في الحديث ولا الاستماع عندما :
	أحب الاستماع إلى المتحدث الذي :
	أفضل الحديث في الموضوعات التالية:
	عندما أتحدث فأني أريد من المستمع أن :
	من أخطائي التواصلية :

أكتب ما يمكن أن يقال في المواقف التواصلية التالية :

	رزق أخوك الأكبر بمولود
	حصل صديقك على جائزة
	أخطأت في حق زميلك
	غضبت منك والدتك
	انتقل معلمك الأفضل
	أخلفت توقعات والدك



وزارة التعليم
Ministry of Education

المملكة العربية السعودية
وزارة التربية والتعليم
مدرسة :

الاسم :

الفصل :

التاريخ :/...../..... ١٤ هـ

الكفاية الكتابية ٢

أحاول إتمام الحوارين التاليين :

يبدو أن الحوار بينهما وصل إلى مرحلة متقدمة من التأزم والانفعال .
كيف يمكن أن ينتهي الحوار نهاية جيدة ؟



يبدو أنهما سعيدان باللقاء . كيف يمكن أن ينتهي الحوار بينهما نهاية
سيئة ؟





وزارة التعليم
Ministry of Education

المملكة العربية السعودية
وزارة التربية والتعليم
مدرسة :

الاسم :

الفصل :

التاريخ :/...../..... هـ ١٤

الكفاية الكتابية ٢

أكتب تعليقا على كل صورة مما يلي بعبارة بليغة موجزة :



أبين نوع الذكاء من خلال التعريف و الوصف بالجدول التالي :

نوع الذكاء	التعريف والوصف
	معرفة الفرد لقدراته ، ومواهبه ، وإمكاناته ، وما يرغب فيه ، وما يحاول تجنبه ، وما يقدم على فعله ، والأسباب التي تدعوه إلى فعله ، وعلاقاته بالآخرين والأشياء من حوله.
	القدرة على التعبير اللغوي البليغ المؤثر ، واستخدام اللغة المهذبة لقضاء المصالح ، وتحقيق المنافع ، ودرء المخاطر.
	التحكم في العواطف ، وتحريرها من مشاعر الألم والحزن ، والسيطرة على نوبات الغضب ، وتجنبها.
	القدرة على تحليل شخصيات الآخرين ، ومعرفة مقاصدهم ونواياهم ، وخصائصهم النفسية.



الكفاية الكتابية ٢

أحدد الملحوظات على الموقف التواصلي التالي في ضوء انواع الذكاء و مهارات التواصل :

ملاحظات	الموقف التواصلي
	<p>كان (ابو الهذيل العلاف) أهدي إلى (ابي عمران موسى) دجاجة، وكانت دجاجته التي أهداها ما يتخذ لمويس، ولكنه بكرمه وحسن خلقه أظهر التعجب من سمنها وطيب لحمها، إذ كان يعرف أبا الهذيل بالبخل الشديد.</p> <p>فقال : وكيف رأيت يا أبا عمران تلك الدجاجة ؟ قال : كانت عجبا من العجب! فيقول : وتدري ما جنسها ؟ وتدري ما سنها ؟ فإن الدجاجة إنما تطيب بالجنس والسن ! وتدري بأي شيء كنا نسمنها ؟ وفي أي مكان كنا نعلفها ؟ فلا يزال في هذا وأبو عمران يضحك ضحكا نعرفه نحن ولا يعرفه أبو الهذيل.</p> <p>وكان أبو الهذيل أسلم الناس صدرا ، وأوسعهم خلقا ، وأسهلهم سهولة.</p> <p>فإن ذكروا دجاجة قال : أين كانت يا أبا عمران من تلك الدجاجة ؟ وإن ذكروا بطة أو عناقا أو جزورا أو بقرة قال : فأين كانت هذه الجزور في الجزر من تلك الدجاجة في الدجاج ؟ وإن استسمن أبو الهذيل شيئا من الطير أو البهائم قال : لا والله ولا تلك الدجاجة ! وإن ذكروا عنذوبة الشحم قال : عنذوبة الشحم في القروالبط ويطون السمك والدجاج ، ولا سيما ذلك الجنس من الدجاج. وإن ذكروا ميلاد شيء أو قدوم إنسان قال : كان ذلك بعد أن أهديتها لك بسنة . وما كان بين قدوم فلان وبين البعثة بتلك الدجاجة إلا يوم . وكانت مثلا في شيء وتاريخا لكل شيء.</p> <p>(من كتاب البخلاء، للجاحظ)</p>



وزارة التعليم
Ministry of Education

المملكة العربية السعودية
وزارة التربية والتعليم
مدرسة :

الاسم :

الفصل :

التاريخ :/...../..... هـ ١٤

الكفاية الكتابية ٢

أولاً : قد تنجح في موقف تواصل ، وتقل قدرتك على التواصل في موقف آخر. ما الأسباب التي يمكن أن تؤدي إلى ذلك.

.....

.....

.....

.....


.....

.....

.....

.....

ثانياً : علق على الموقف التواصلي التالي ، في ضوء معلوماتك ومهاراتك التواصلية :

<p>.....</p> <p>.....</p> <p>.....</p> <p>.....</p> <p>.....</p> <p>.....</p>	
-------------------------------------------------------------------------------	---------------------------------------------------------------------------------------



وزارة التعليم
Ministry of Education

المملكة العربية السعودية
وزارة التربية والتعليم
مدرسة :

الاسم :

الفصل :

التاريخ :/...../..... ١٤ هـ

الكفاية الكتابية ٢

أفسر المقولة التالية في ضوء معلومات و مهارات التواصل :

(ليس كل ما يُعرف يُقال ، ولا كل ما يقال حضر أهله ، ولا كل ما حضر أهله حان وقته)

.....

.....

.....

.....

.....

اصف جهاز الحاسب الآلي لشخص لم ير الحاسب و لم يسمع عنه أصلا :

.....

.....

.....

.....