

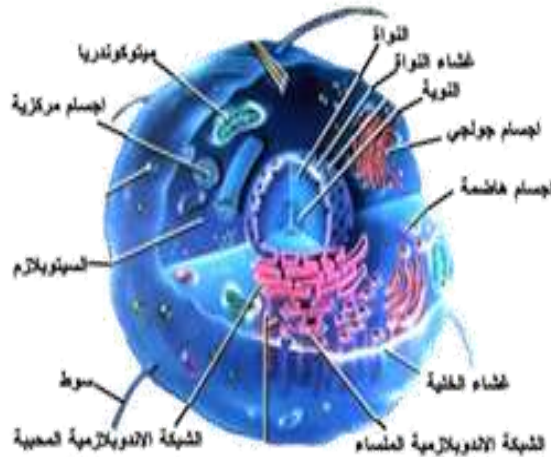
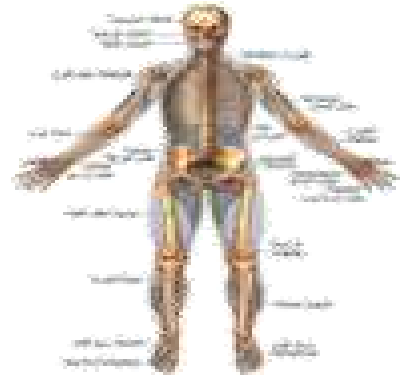


دولة الإمارات العربية المتحدة
وزارة التربية والتعليم
مدرسة الحصن للتعليم الأساسي ح 1

أوراق عمل وتدريبات علوم الصف الثالث الفصل الدراسي الأول

اسم المعلمة :

فاطمة على راشدوه..



ورقة عمل التقييم الذاتي : الدرس 1 (الكائنات الحية واحتياجاتها)

الصف الثالث :

اسم الطالب :

المعارف المكتسبة:

كائن حي - تستجيب
التكاثر - البيئة - الخلايا

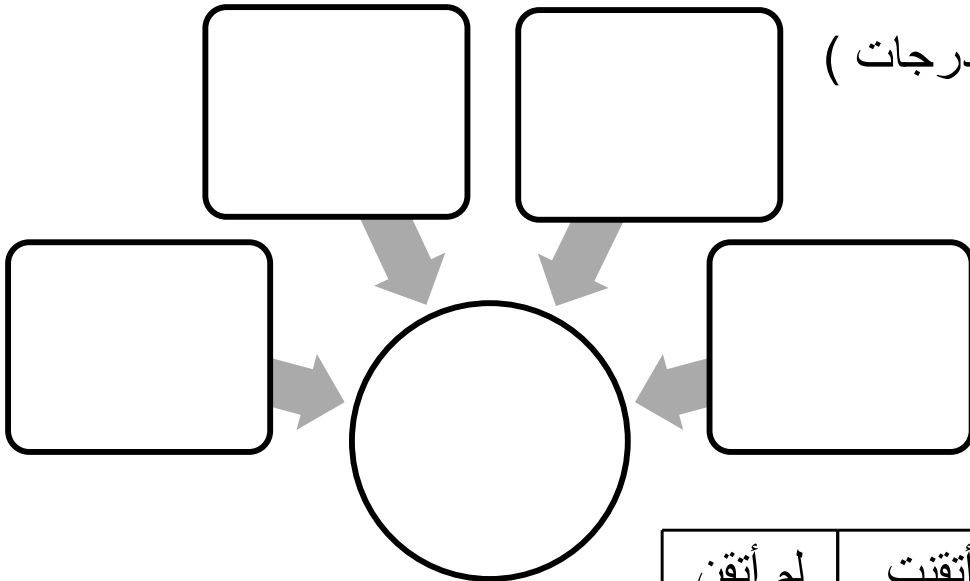
المهارات المكتسبة:

- المقارنة بين الأشياء الغير حية والكائنات الحية
- وصف ما تحتاج إليه الكائنات الحية للبقاء على قيد الحياة

1 من خلال النظر إلى الصورة .. (6 درجات)
لون 3 أشياء غير حية باللون الأحمر
لون 3 كائنات حية باللون الأخضر



2 أكمل المخطط التالي : (درجات)



لم أتقن ☹	أتقنت ☺	التقييم
		أقل من 5 درجات (لم أتقن)
		5 درجات و أكثر (أتقنت)

اعداد المعلمة : فاطمة راشدوه

ورقة عمل التقييم الذاتي : الدرس 2 (النباتات وأجزاؤها)

الصف :

اسم الطالبة :



أعطوني زراعة أضمن لكم
حضارة

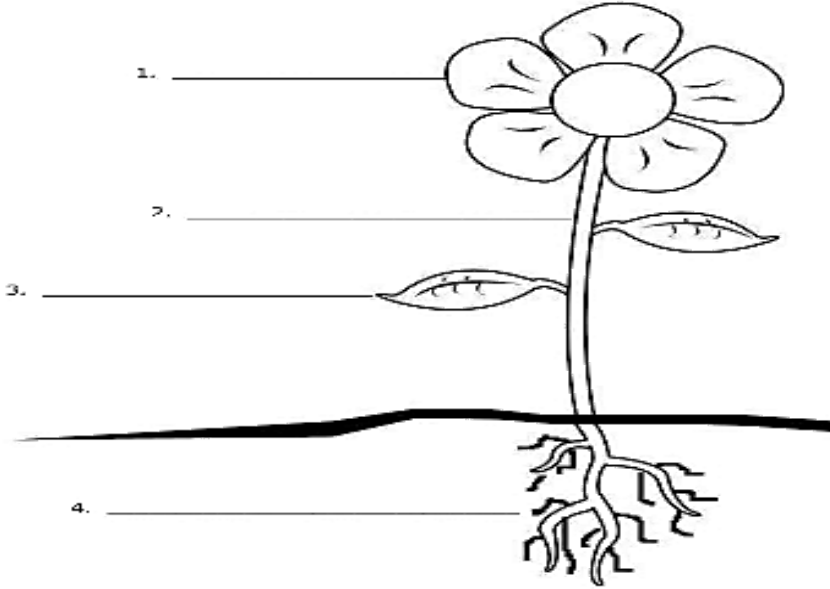
الشيخ زايد بن سلطان آل نهيان - رحمه الله -

المعارف المكتسبة:

الأجزاء - الجذور - العناصر الغذائية
- الساق - الورقة - البناء الضوئي

المهارة المكتسبة:

الربط بين بنية النباتات و وظائفها



1 اکتبي على الرسم أجزاء النبات

2 صلي بخط مستقيم بين جزء النبات و وظيفته .

الوظيفة
يصنع فيها النبات الغذاء
تنتج البذور
تثبت النبات في التربة
ينقل الماء و الغذاء لجميع أجزاء النبات

جزء النبات
الجذور
الساق
الأوراق
الزهرة

التقييم	أتقنت 😊	لم أتقن 😞
أقل من 4 درجات (لم أتقن)		
4 درجات و أكثر (أتقنت)		

اعداد المعلمة : فاطمة راشدوه

ورقة عمل التقييم الذاتي : الدرس 2 (النباتات وأجزاؤها)

الصف :

اسم الطالبة :



أعطوني زراعة أضمن لكم
حضارة

الشيخ زايد بن سلطان آل نهيان - رحمه الله -

المعارف المكتسبة:

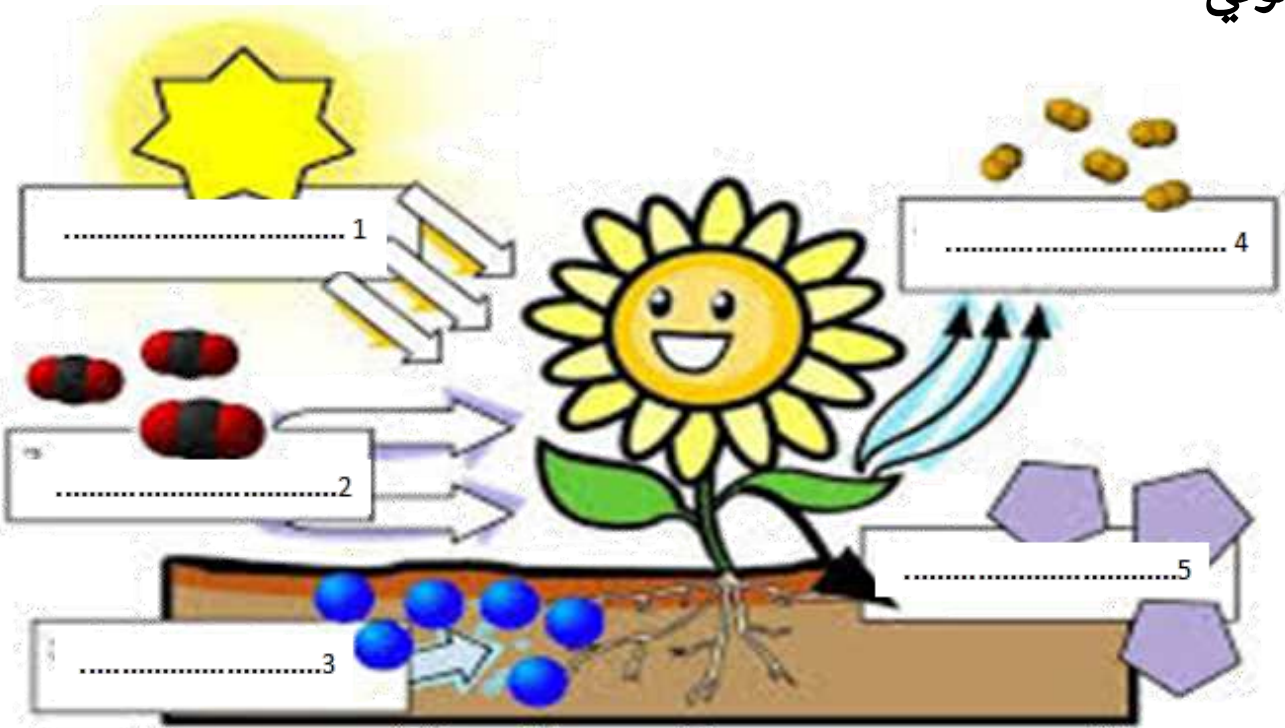
الأجزاء - الجذور - العناصر الغذائية
- الساق - الورقة - البناء الضوئي

المهارة المكتسبة:

الربط بين بنية النباتات و وظائفها

اكمل البيانات على الرسم مستخدماً الكلمات التالية :

ماء - ضوء الشمس - ثاني أكسيد الكربون - أكسجين - سكريات - البناء الضوئي



لم أتقن ☹	أتقنت ☺	التقييم
		أقل من 4 درجات (لم أتقن)
		4 درجات و أكثر (أتقنت)

اعداد المعلمة : فاطمة راشدوه

ورقة عمل التقييم الذاتي : الدرس 3 (الحيوانات وأعضاؤها)

الصف :

اسم الطالبة :

لم أتقن ☹	أتقنت ☺	التقييم
		أقل من 4 درجات (لم أتقن)
		4 درجات و أكثر (أتقنت)

المعارف المكتسبة:
يحم - الرنتان - الخياشيم - المأوى

المهارة المكتسبة:
التعرف على الحيوانات وأعضائها والمأوى




الحيوانات لها أعضاء تساعد في الحصول على احتياجاتها من

..... 1 2
..... 3 4

تتحرك الحيوانات

	
..... أو هرباً من.....	بحثاً عن.....

تتنفس الحيوانات بـ (-----) طرق

		
.....
..... مثل:..... مثل:..... مثل:.....

اعداد المعلمة : فاطمة راشدوه

ورقة عمل التقييم الذاتي : الدرس 4 (تصنيف الحيوانات)

الصف الثالث:.....

اسم الطالب :

المعارف المكتسبة:

الفقاريات - اللافقاريات - الهيكل الخارجي - الطيور - الزواحف - البرمائيات - الأسماك - الثدييات

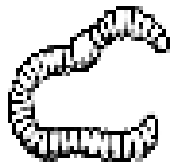
المهارة المكتسبة:

- تحديد مجموعتين رئيسيتين من الحيوانات
- تصنيف الحيوانات إلى مجموعات بناء على تراكيبها

هل أتقنت المهارات؟



1 لون الفقاريات باللون الأزرق و اللافقاريات باللون الأحمر.

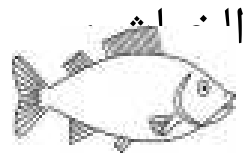


2 حوط الإجابة الصحيحة .

1- كائن حي فقاري له منقار و جناحان و ساقان و يغطي جسمه



2 - كائن فقاري يقضي كل حياته في الماء و يتنفس عن طريق



3- حيوانات تنفس عن طريق الخياشيم و عندما تكبر تنفس بواسطة الرئتين

البرمائيات

الزواحف

الأسماك

اعداد المعلمة : فاطمة راشدوه

ورقة عمل التقييم الذاتي : الدرس 4 (تصنيف الحيوانات)

الصف الثالث:.....

اسم الطالب :

المعارف المكتسبة:

الفقاريات - اللافقاريات - الهيكل الخارجي - الطيور - الزواحف - البرمائيات - الأسماك - الثدييات

هل أتقنت المهارات؟



المهارة المكتسبة:

- تحديد مجموعتين رئيسيتين من الحيوانات
- تصنيف الحيوانات إلى مجموعات بناء على تراكيبها

صنّف الحيوانات الآتية بوضع الرقم في المجموعة المناسبة:

لا فقاريات

.....

فقاريات

.....



5



4



3

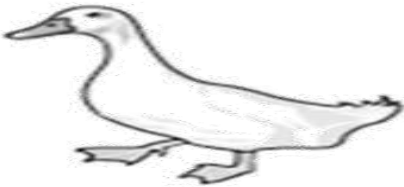


2



1

ضع دائرة حول الكائن الحي الذي لا يتكاثر بالبيض:



3- حيوانات تتنفس عن طريق الخياشيم و عندما تكبر تتنفس بواسطة الرئتين

البرمائيات
الطيور

الزواحف

الأسماك

اعداد المعلمة : فاطمة راشدوه

ورقة عمل التقييم الذاتي: الدرس 1 (دورات حياة النبات)

اسم الطالب : الصف :

المعارف المكتسبة: البذرة - الجنين

المهارة المكتسبة:

- التعرف على أجزاء البذرة
- وصف مراحل نمو البذرة

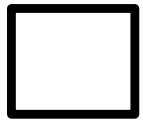
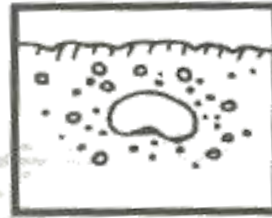
هل أتقنت المهارات ؟



1 ارسمي البذرة موضحة
أجزاءها على الرسم .



2 رتبي مراحل نمو النبتة بكتابة الرقم أسفل الصورة .



اعداد المعلمة : فاطمة راشدوه

ورقة عمل التقييم الذاتي: الدرس 1 (دورات حياة النبات)

اسم الطالب : الصف :

المعارف المكتسبة: البذرة - الجنين

هل أتقنت المهارات ؟



المهارة المكتسبة:

- التعرف على أجزاء البذرة
- وصف مراحل نمو البذرة

نشاط (٢): صفات البذور

أحضِرْ بذورَ التّباتِ التي قمت باستخراجها من ثمارِ التّباتِ في نشاط (٩) السابق:



١ . أتأمّلُ وأفراد مجموعتي البذورَ التي أمامنا، ثم أجيّب عن الأسئلة الآتية:

٢ . أصفُ البذورَ في الصّورة أعلاه .

٣ . هل البذور متشابهة أم مختلفة؟ أفسّر إجابتي .

٤ . نستنتج أنّ صفاتِ البذور:

اعداد المعلمة : فاطمة راشدوه

ورقة عمل التقييم الذاتي: الدرس 1 (دورات حياة النبات)

اسم الطالب : الصف :

المعارف المكتسبة: البذرة - الجنين

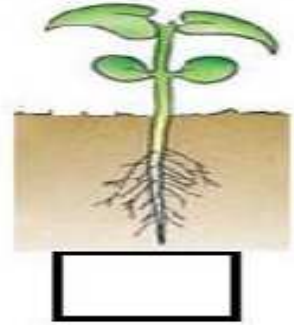
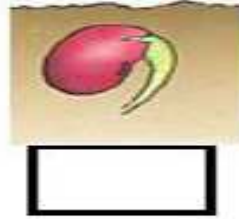
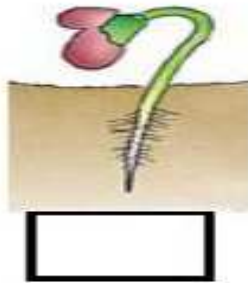
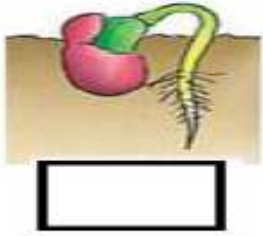
هل أتقنت المهارات ؟



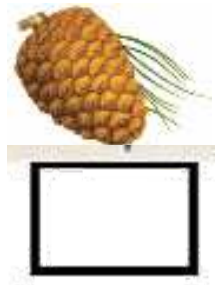
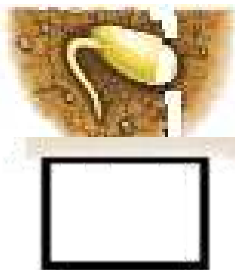
المهارة المكتسبة:

- التعرف على أجزاء البذرة
- وصف مراحل نمو البذرة

رتب دورة حياة النبات بتسلسل بكتابة الأرقام من 1-4 في المكان المناسب:



رتب مراحل نمو نبات الصنوبر مبتدئاً الكتابة من الرقم 1



اعداد المعلمة : فاطمة راشدوه

ورقة عمل التقييم الذاتي: الدرس 1 (دورات حياة النبات)

الاسم :

الصف :

هيا يا صغيري اكمل بيانات الرسم مستعين بالمفردات الموجودة .

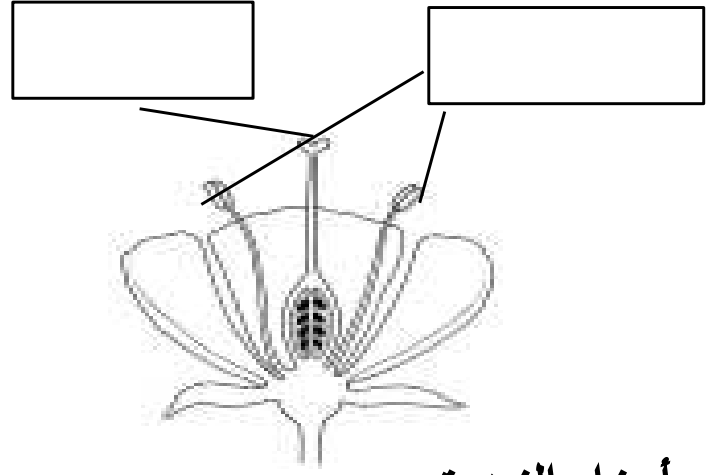


جنين _ غلاف _ غذاء مخزون



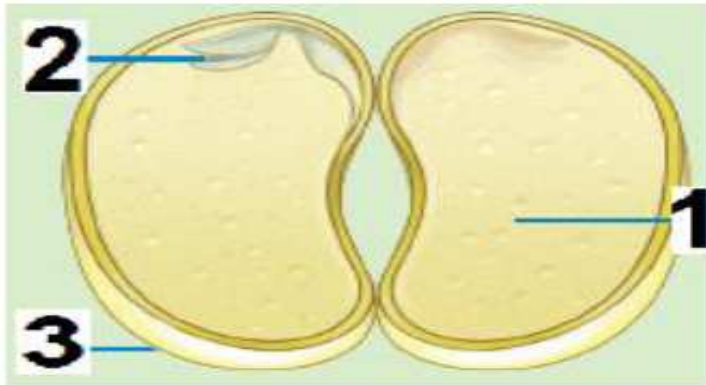
أجزاء البذرة

الجزء الذكري _ الجزء الأنثوي



أجزاء الزهرة

اكتب بين القوسين رقم الجزء المسؤول في البذرة عن كل مما يلي:



* حماية النبتة (.....)

* نمونبات جديد (.....)

* تغذية النبتة (.....)

اعداد المعلمة : فاطمة راشدوه

هل أتقنت المهارات ؟



ورقة عمل التقييم الذاتي: الدرس 2 (دورات حياة الحيوانات)

اسم الطالب :

الصف :

المعارف المكتسبة: التحول بويضة

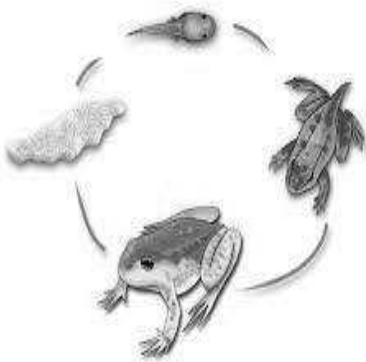
هل أتقنت المهارات ؟



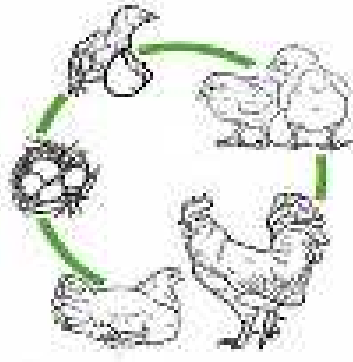
المهارة المكتسبة:

- تحديد المراحل المختلفة التي تمر بها الحيوانات خلال دورة حياتها
- المقارنة بين دورات حياة مختلف الحيوانات

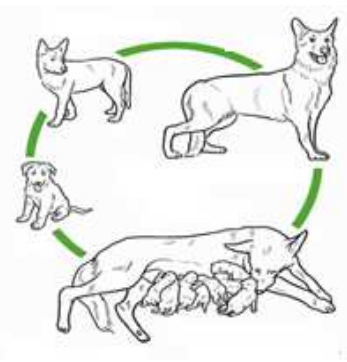
❖ ادرس الأشكال التالية جيداً ، ثم أجب عن الأسئلة أدناه بوضع دائرة حول اختيارك:



شكل
C



شكل
B



شكل
A

1	ما الذي تمثله الأشكال أعلاه ؟	* أجزاء الجسم	* دورة حياة	* دورة الماء
2	تبدأ الدورة في الشكل C بـ	* البيض	* البذور	* الولادة
3	يمر الكائن الحي بعملية التحول في	* شكل A	* شكل B	* شكل C
4	شكل يمثل كائن حي من الثدييات	* شكل A	* شكل B	* شكل C
5	شكل يمثل دور حياة طائر	* شكل A	* شكل B	* شكل C

اعداد المعلمة : فاطمة راشدوه

ورقة عمل التقييم الذاتي: الدرس 2 (دورات حياة الحيوانات)

اسم الطالب :

الصف

التاريخ

المعارف المكتسبة: التحول بويضة

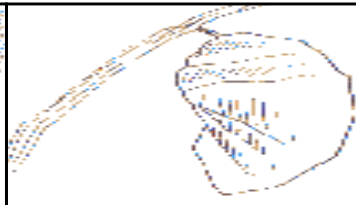
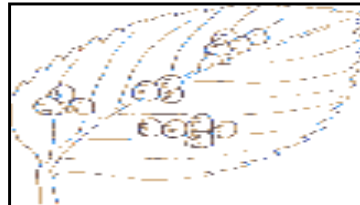
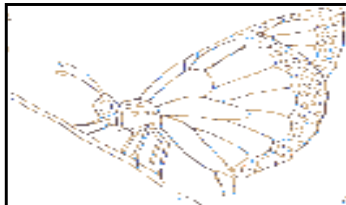
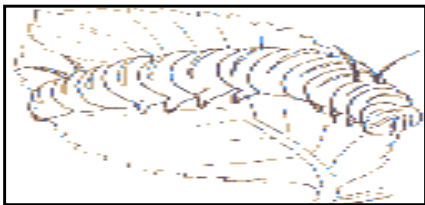
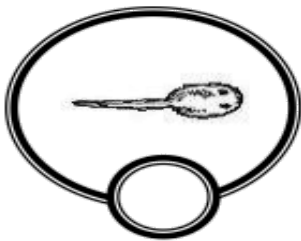
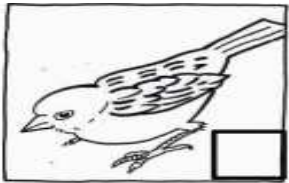
هل أتقنت المهارات ؟



المهارة المكتسبة:

- تحديد المراحل المختلفة التي تمر بها الحيوانات خلال دورة حياتها
- المقارنة بين دورات حياة مختلف الحيوانات

رتب مراحل نمو الكائنات التالية مبتدئاً الكتابه من الرقم 1 في المكان



اعداد المعلمة : فاطمة راشدوه



ورقة عمل التقييم الذاتي : الدرس 3 (من الآباء إلى الأبناء)

اسم الطالب : الصف الثالث :

هل أتقنت المهارات ؟



المعارف المكتسبة: الوراثة - الصفة الوراثية - الصفة المكتسبة

المهارة المكتسبة:

- التمييز بين الصفات الموروثة و الصفات المكتسبة

1 أكمل الجدول التالي بوضع علامة (√) لتحديد ما إذا كانت الصفة وراثية أم مكتسبة

م	الصفة	وراثية	مكتسبة
1	لون العينين		
2	ركوب الدراجة		
3	لون الشعر		
4	اللغة		
5	عدد الأرجل		

2 عندما يتحول لون أوراق النبات من الأخضر إلى الأصفر . هذا مثال على :

- (A) صفة وراثية (B) صفة متأثرة بالبيئة (C) الوراثة (D) صفة مكتسبة

United Arab Emirates

أرفعه عالياً
ليبقى شامخاً

اعداد المعلمة : فاطمة راشدوه

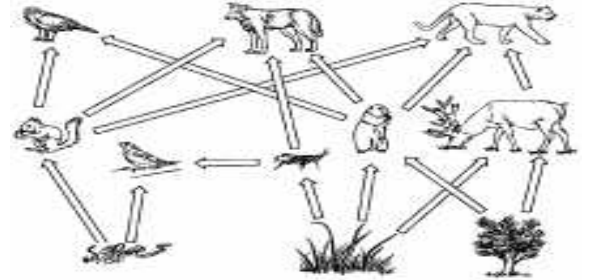
ورقة عمل التقييم الذاتي : الدرس 1 (السلاسل والشبكات الغذائية)

اسم الطالب : الصف الثالث :

هل أتقنت المهارات ؟



ميز بين سلسلة غذائية والشبكة الغذائية. اكتب تحت كل صورة مسمها



السلسلة الغذائية - النظام البيئي - الشبكة الغذائية - المنتج - المستهلك - المحلل

- ❖ هو كائن حي يحلل مادة النباتات والحيوانات الميتة.
- ❖ هو كائن حي يتغذى على كائنات حية أخرى.
- ❖ هو الكائن الحي الذي يصنع غذاءه بنفسه.
- ❖ مكان يشكل فيها الكائنات الحية والجمادات التي تتفاعل مع بعضها البعض.
- ❖ انتقال الطاقة من كائن حي إلى آخر داخل النظام البيئي.
- ❖ ترابط السلاسل الغذائية مع بعضها.

اعداد المعلمة : فاطمة راشدوه

ورقة عمل التقييم الذاتي : الدرس 1 (السلاسل والشبكات الغذائية)

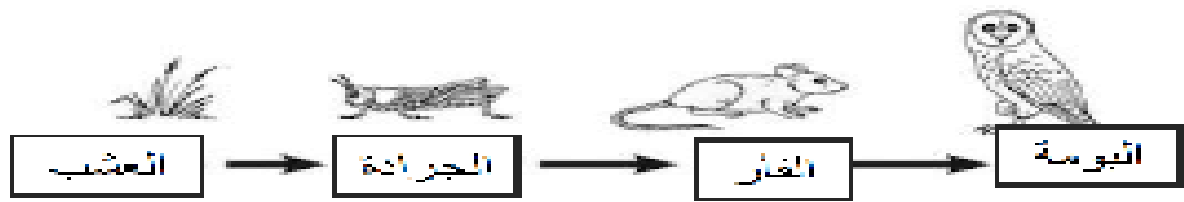
اسم الطالب : الصف الثالث :



A. يوضح الرسم ؟

1. دورة الحياة
2. مدى العمر
3. السلسلة الغذائية

انظر لتسلسلة غذائية ، ثم اختر الإجابة الصحيحة



<p>2. من خلال الرسم الذي أمامك ماذا تأكل الجرادة ؟</p> <ol style="list-style-type: none"> 1. البومة 2. الجرادة 3. العشب 	<p>1. من خلال الرسم الذي أمامك من يأكل الفأر ؟</p> <ol style="list-style-type: none"> 1. البومة 2. الجرادة 3. العشب
<p>4. من خلال الرسم الذي أمامك ماذا تأكل البومة ؟</p> <ol style="list-style-type: none"> 1. الفأر 2. الجرادة 3. العشب 	<p>3. من خلال الرسم الذي أمامك من يأكل الجرادة ؟</p> <ol style="list-style-type: none"> 1. البومة 2. الفأر 3. العشب

5. الكائن الحي الذي يقع في بداية السلاسل الغذائية هو

البومة الفأر الجرادة العشب

هل أتقنت المهارات ؟

اعداد المعلمة : فاطمة راشدوه

ورقة عمل التقييم الذاتي : الدرس 1 (السلاسل والشبكات الغذائية)

اسم الطالب : الصف الثالث :

* اجيب عن الأسئلة التالية :-

1. الصورة التي امامك

تمثل

2. استخرجي من الصورة التي امامك سلسلة

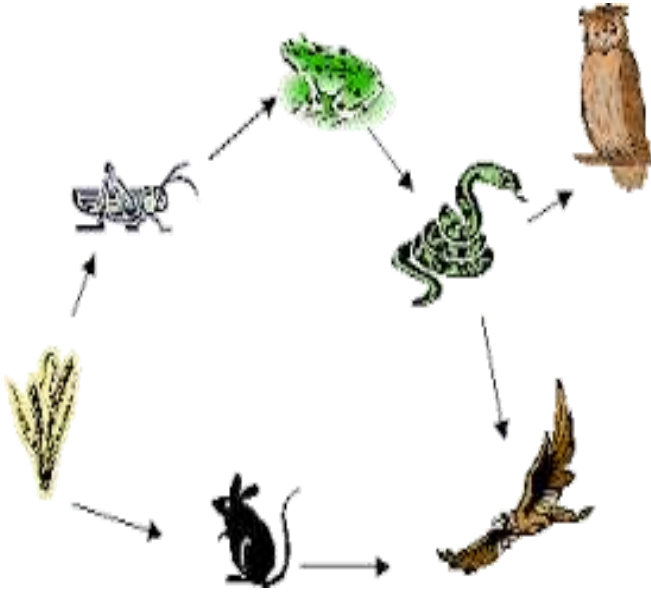
غذائية ؟

.....

.....

3. كم سلسلة غذائية لديك في

الصورة ؟



رتبي الكائنات الحية التالية في سلسله غذائية :-

(ضفدع - صقر - حشائش - جندب - ثعبان)

هل أتقنت المهارات ؟

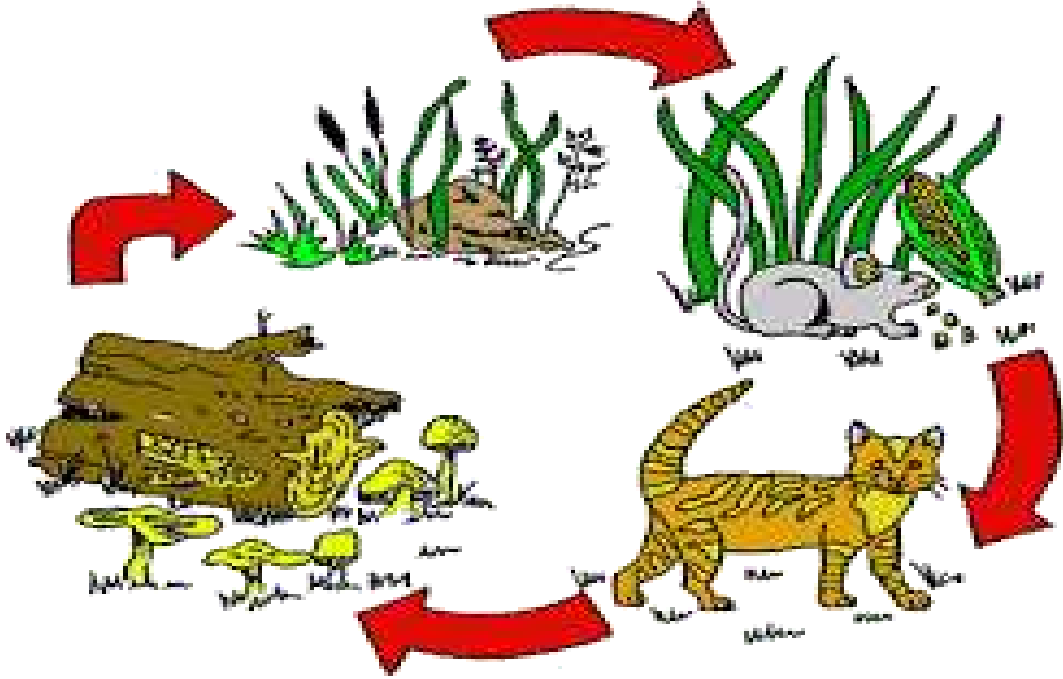


اعداد المعلمة : فاطمة راشدوه

ورقة عمل التقييم الذاتي : الدرس 1 (السلاسل والشبكات الغذائية)

اسم الطالب : الصف الثالث :

اكتبي على الصورة (المنتج - المستهلكات - المحلل)



نشاط : حدد الجماعة الأحيائية والمجتمع الأحيائي في هذه الصورة ؟



الجماعة الأحيائية:

المجتمع الأحيائي.....

هل أتقنت المهارات ؟



اعداد المعلمة : فاطمة راشدوه

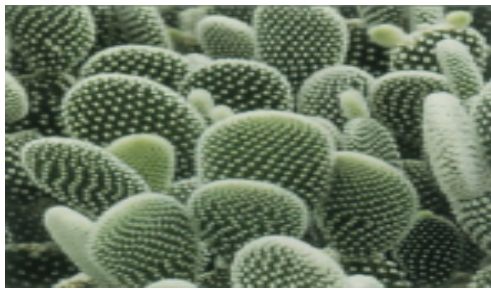
ورقة عمل التقييم الذاتي : الدرس 2 (مظاهر التكيف)

اسم الطالب : الصف الثالث :



اذكر السبب

1. ما اسم هذا الحيوان؟
2. في أي نظام بيئي يعيش؟
3. ما الذي يساعده على العيش في الصحراء؟



انظر الى الصورة التي امامك ثم اجيب عن الأسئلة التالية:-

- 1- ما اسم النبات الموجود في الصورة
- 2- يعيش هذا النبات في
- 3- ما التكيف الذي يساعده على البقاء؟

.....

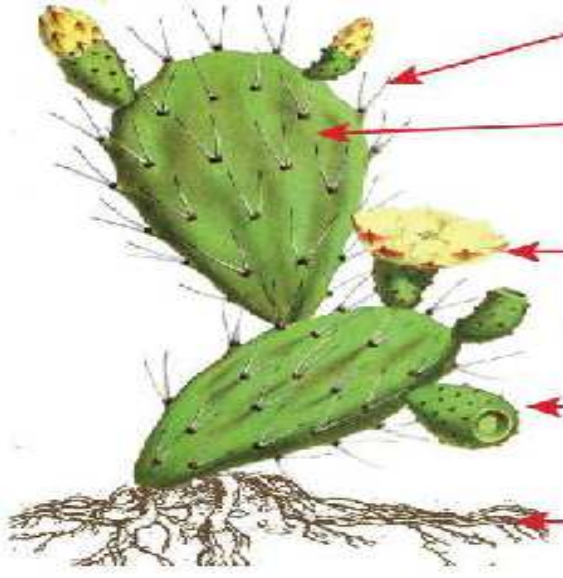
هل أتقنت المهارات ؟



اعداد المعلمة : فاطمة راشدوه

ورقة عمل التقييم الذاتي : الدرس 2 (مظاهر التكيف)

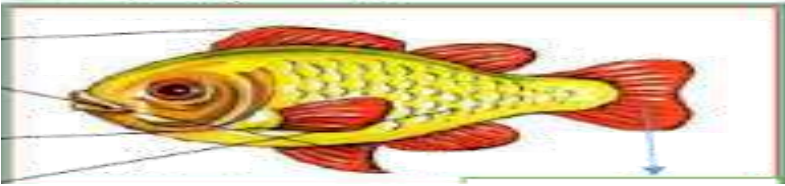
اسم الطالب : الصف الثالث :



1- اسم الشكل :
البيئة التي يعيش فيها



2- اسم الشكل :
البيئة التي يعيش فيها



3- اسم الشكل :
البيئة التي يعيش فيها

هل أتقنت المهارات ؟



اعداد المعلمة : فاطمة راشدوه