



مدرسة الشعلة الخاصة – قسم البنات  
الصف الثالث الأساسي  
العام الدراسي 2017\2018 – الفصل الأول

# أوراق عمل تدريبية شارحة

لمادة

# التربية الأخلاقية



مدرسة منارة الشارقة



مدرسة الشعلة الخاصة

التربية الأخلاقية

الاسم: .....

الصف الثالث

ورقة عمل -1-

الشعبة: .....

أولاً: اقرأ الفقرة التالية وأجب عما يلي:

وزعت الأخت الكبرى قطع الحلوى التي اشتراها الأب لأسرته ، أخذ كل منهم حصته وكانت زينب نائمة ، فنسيتها أختها ، وعندما استيقظت من نومها أظهر اخوتها أمامها اعجابهم بطعم الحلوى ،

صاحت زينب بتعجب أين حصتي ؟ ! ابتسمت الأخت واعتذرت ...

1 - ماذا أجابت الأخت عندما صاحت زينب ؟

.....

2 - ما رأيك بتصرف الأخت بعد نسيانها لأختها ؟

.....

3 - لو كنت مكان زينب ماذا ستفعل ؟

.....

4 - هل تجد في القصة مساواة بين الإخوة ؟ .....

ثانياً: ضع إشارة ( √ ) أمام العبارة الصحيحة وإشارة ( X ) أمام العبارة الخطأ مما يلي:

1 - غاب أحمد عن المدرسة ثلاثة أيام فقام زميله أحمد بالاتصال به ليطمئن عليه ( ) .

2 - وضع يوسف بقايا طعامه داخل طاولة زميله أحمد ( ) .

3 - أبلغت نورة المشرفة عن غياب زميلتها ( ) .

4 - لم يحترم أحمد زميله لأنه غير مسلم ( ) .

ثالثاً : تأمل الصور التالية ، إنهم أشخاص يستحقون التقدير في هذا العالم  
 املأ الفراغ معبراً لهم عن شكرك وتقديرك لعملهم المميز

شرطي المرور



شكراً لأنك .....

أقدر .....

عامل النظافة



شكراً لأنك .....

أقدر .....

ثالثاً : ضع الكلمات المناسبة من بين الأقواس اسفل الصورة التي تدل على السلوك المناسب :

( احترام الآخرين - العدل والمساواة - التقدير والامتنان - التعاون )



ساعدني ابيك وامامك  
 في الاعمال المنزلية



.....

.....



Creative 123.com

.....



انصت باهتمام عندما  
 يتحدث الآخرون إليك

.....



## التربية الأخلاقية



مدرسة منارة الشارقة

مدرسة الشعلة الخاصة

الاسم : .....  
ورقة عمل (مواجهة التمييز) ( ) الصف الثالث  
التاريخ

أولاً : اقرأ الفقرة التالية وأجب عما يلي :

دَخَلَتْ المَعْلَمَةُ الصَّفَّ بصحبة طالب جديد قَدَمَتْه لَنَا على أَنه صديق من دولة مَجَاوِرَة وطلبت منا الترحيب به واللعب معه فما كان من طلاب الصف إلا أن رفضوا الكلام معه والجلوس بجانبه واخبروا المعلمة أنهم لا يريدون صداقة أي أحد من غير دولتهم ...

1 - هل قام الطلاب بعمل جيد ؟

2 - لماذا رفض الطلاب الترحيب بالطالب الجديد؟

3 - لو حضر إلى صفك طالب جديد ماذا سوف تفعل؟

4 - في رأيك هل يعتبر موقف الطلاب تمييزاً أم لا؟

ثانياً : ضع إشارة ( √ ) أمام العبارة الصحيحة وإشارة ( x ) أمام العبارة الخطأ مما يلي :

1 - يَرْفُضُ أَصْدِقَائِي مُشَارَكَةَ طَالِبٍ آخَرَ الطَّعَامَ بسبب لون بشرته ( ) .

2 - يَقُومُ أَبِي بِشِرَاءِ الْهَدَايَا الْجَمِيلَةِ لي ولأخوتي على حد سواء ( ) .

3 - تَسْتَمِرُّ أُخْتِي بِالثَّنَاءِ على أخي الأصغر في كل شي بينما تَسَخَّرُ من كل ما أفعل ( ) .

4 - أُقِيمَتُ مسابقة في مدرستنا وطلب من الذكور فقط المشاركة فيها دوناً عن الإناث ( ) .

5- أَعْلَنَتِ الدَّوْلَةُ عَنْ عَطْلَةِ رَسْمِيَّةٍ لِجَمِيعِ المَقِيمِينَ على أراضيها ( ) .

6- شَاهَدْتُ الأولاد في الشَّارِعِ يَسَخَّرُونَ من عاملِ النِّظَافَةِ ( ) .



ورقة عمل

لمادة التربية الأخلاقية

الدرس الخامس الوحدة الأولى

مدرسة منارة الشارقة

مدرسة الشعلة الخاصة

اليوم والتاريخ: .....

الشعبة: .....

للمصف الثالث الاساسي

اسم الطالب: .....

### التقدير و الامتحان

السؤال الاول : عرّف كلا مما يلي :

1- الامتنان : هو الشكر و حفظ الجميل

2- التقدير : .....

3- الإعجاب : هو السرور بالشئ والفرح به

4- الإهتمام : .....

السؤال الثاني : كيف أُعبرَ عن الامتنان لكلا مما يلي :

1- أُعبرَ عن الامتنان لمدرستي فأقول

.....

2- أُعبرَ عن الامتنان لاسرتي فأقول

.....

3- أُعبرَ عن الامتنان والتقدير لمعلمتي فأقول

.....

## السؤال الثالث :

تأمل الصور واملأ الفراغات معبراً عن شكرك وتقديرك لعملهم المميز بالصور الآتية:

1- ممرضة

شكراً لأنك

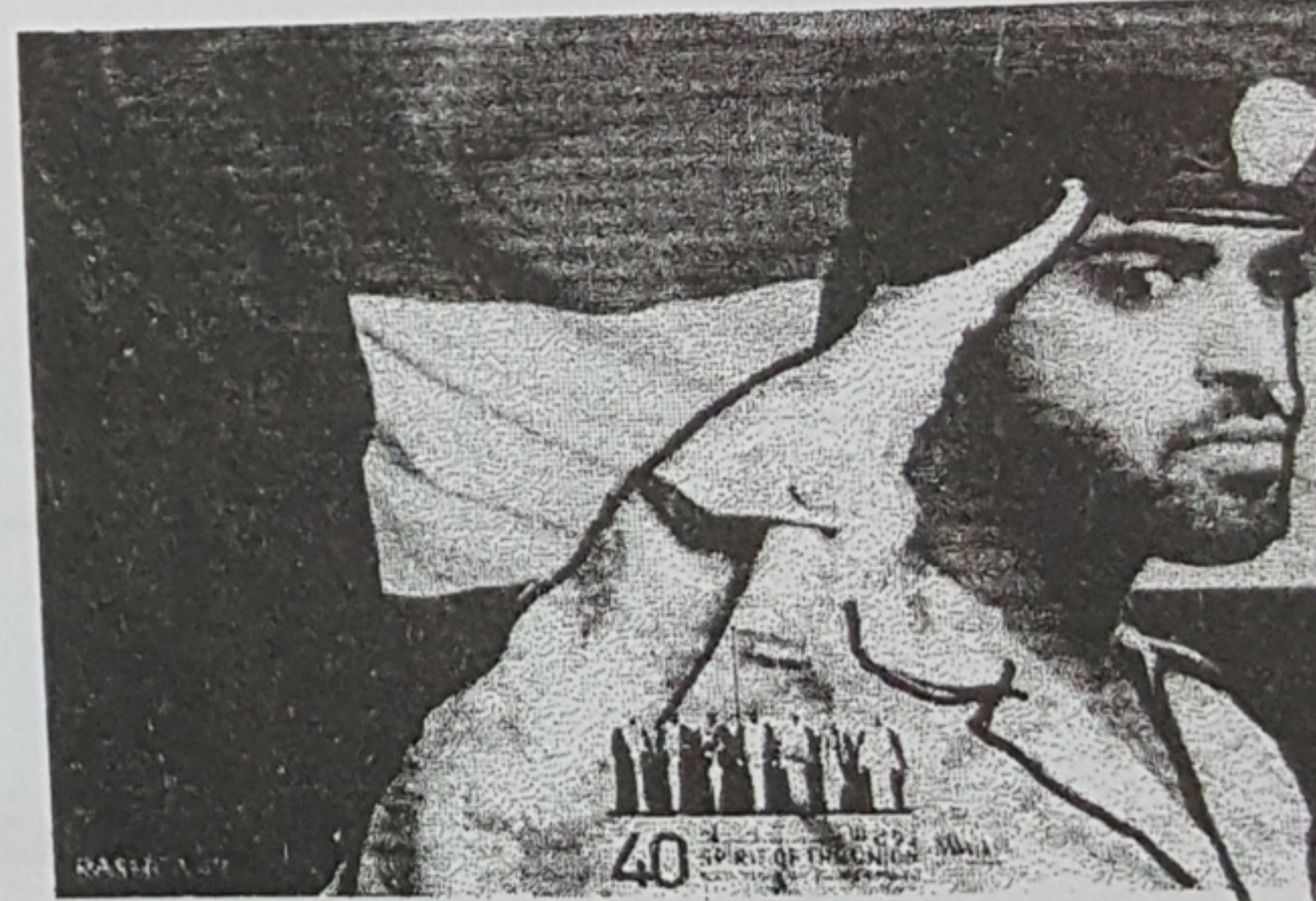
أقدر



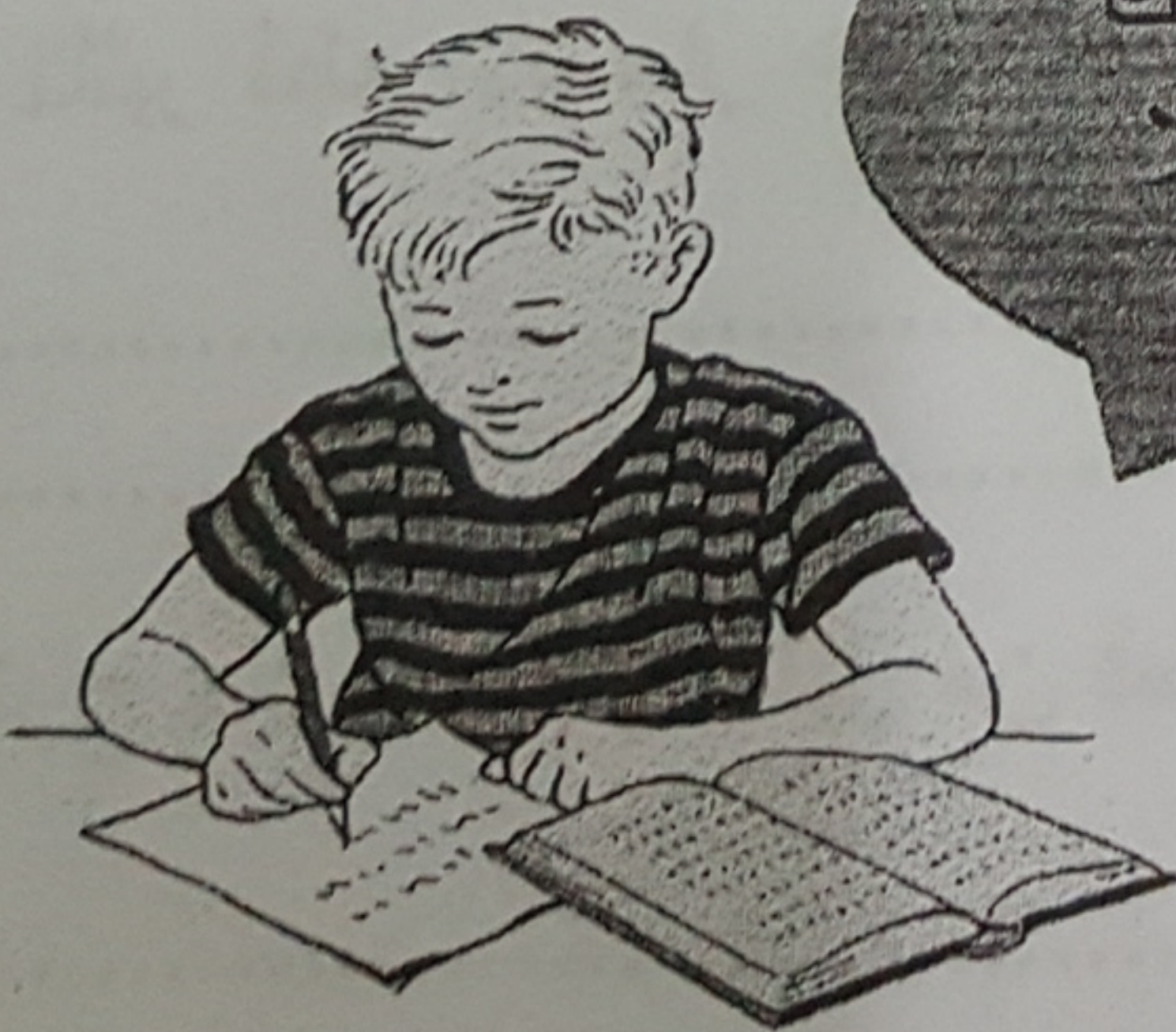
2- جندي إماراتي

شكراً لأنك

أقدر



الاخلاق تكفيك  
لتكون جميلاً



مدرسة منارة الشارقة الخاصة



ورقة عمل تعليمية لمادة التربية الأخلاقية

الصف الثالث الشعبة:.....

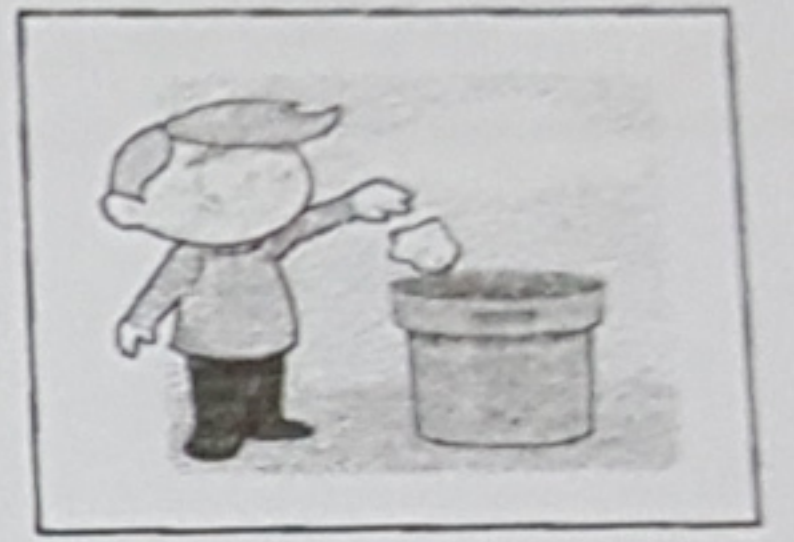
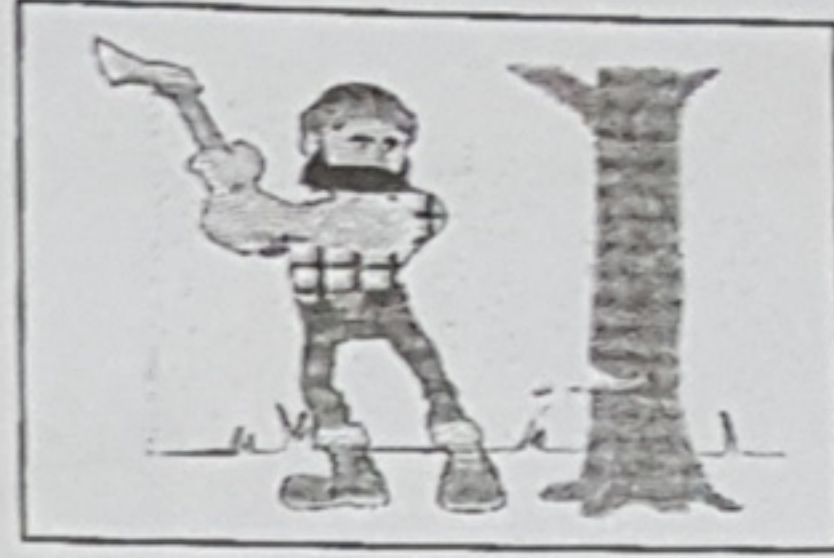
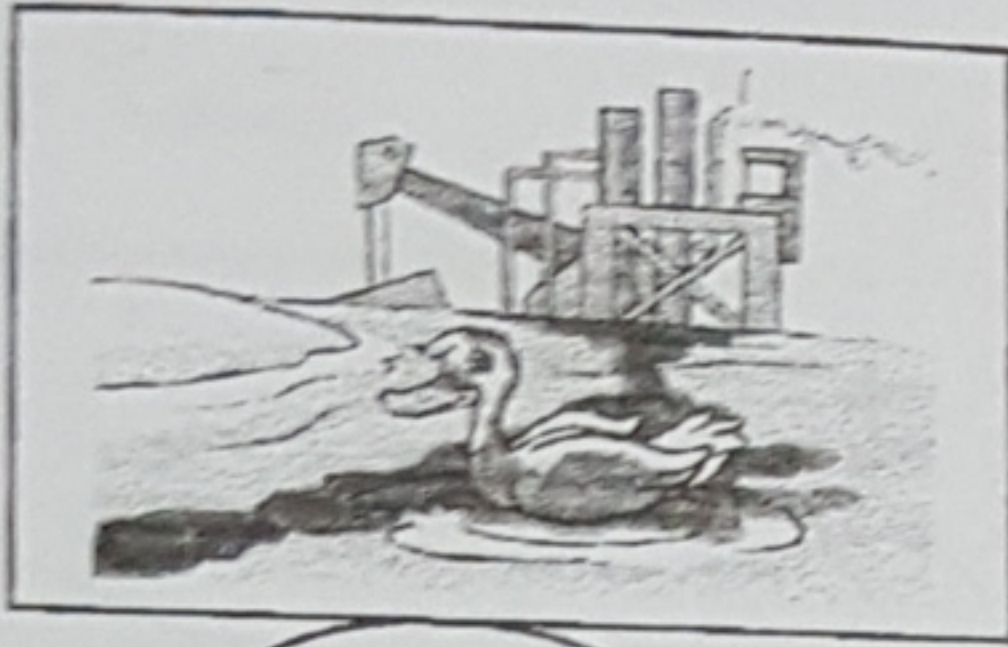
مدرسة الشعلة الخاصة



اسم الطالب:.....

السؤال الأول:

ضع علامة صح ( ) أمام الصورة التي تدل على السلوك الذي يدل على السلوك الذي نحمي البيئة و علام خطأ ( ) على السلوك الخاطيء الي يضر بالبيئة



السؤال الثاني: إليك المواد التالية

كوب بلاستيكي	ماء	ملعقة طحين	تراب	زيت	بري قلم رصاص
--------------	-----	------------	------	-----	--------------

برأيك كيف يمكنك أن تعيد امياه لحالتها النظيفة - أرسم حلك للمشكلة أو أكتب خطة الحل

السؤال الثالث:

توجد في غابة 300 شجرة و يقوم عمال مصنع لصناعة الورق بقطع 3 أشجار شهريا

1- كم عدد الأشجار التي يقطعونها سنويا؟.....

2- ما تأثير قطع الأشجار على المجاميع الإحيائية في الغابة؟

3- اقترح حلا يسمح بالتقليل من قطع أشجار الغابات؟



ورقة عمل تعليمية

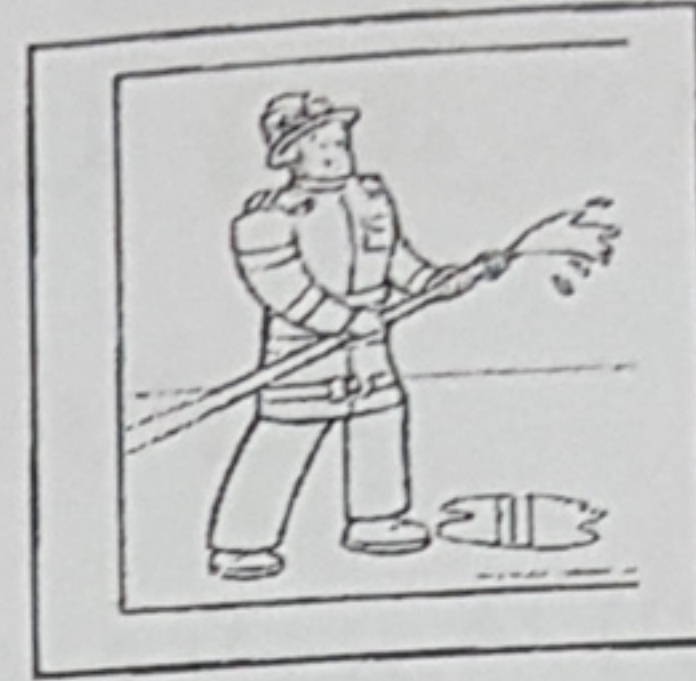
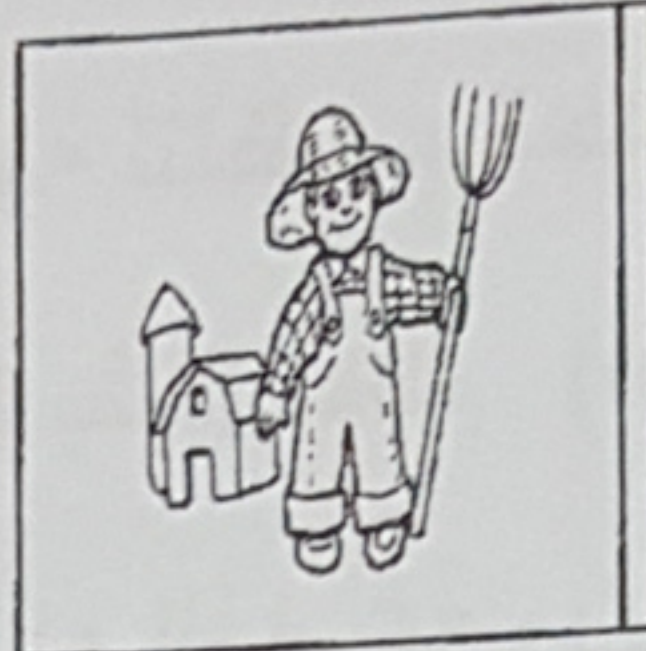
الصف الثالث



اسم الطالب: .....

الشعبة: .....

السؤال الأول: اكتب اسم الحرفة تحت كل صورة



السؤال الثاني: اكتب عبارات أو أرسم صورة تبين عادات و تقاليد بلدك

.....  
.....  
.....  
.....  
.....  
.....  
.....

السؤال الثالث:

أجب بصح ( ) أو خطأ ( )

- 1- عندما أقوم بعمل صالح يشعر والدايا بالفرح و الفخر ( )
- 2- الزي التقليدي اللبناني يشبه لباس الأميرات مع قبعة الطنطور ( )
- 3- تربطني فقط مع طلاب بلدي علاقة جيدة ( )
- 4- تقع دولة الإمارات العربية المتحدة في قارة أوروبا ( )



الاسم : .....

ورقة عمل (اعتني بعالمي)

الصف الثالث ( )

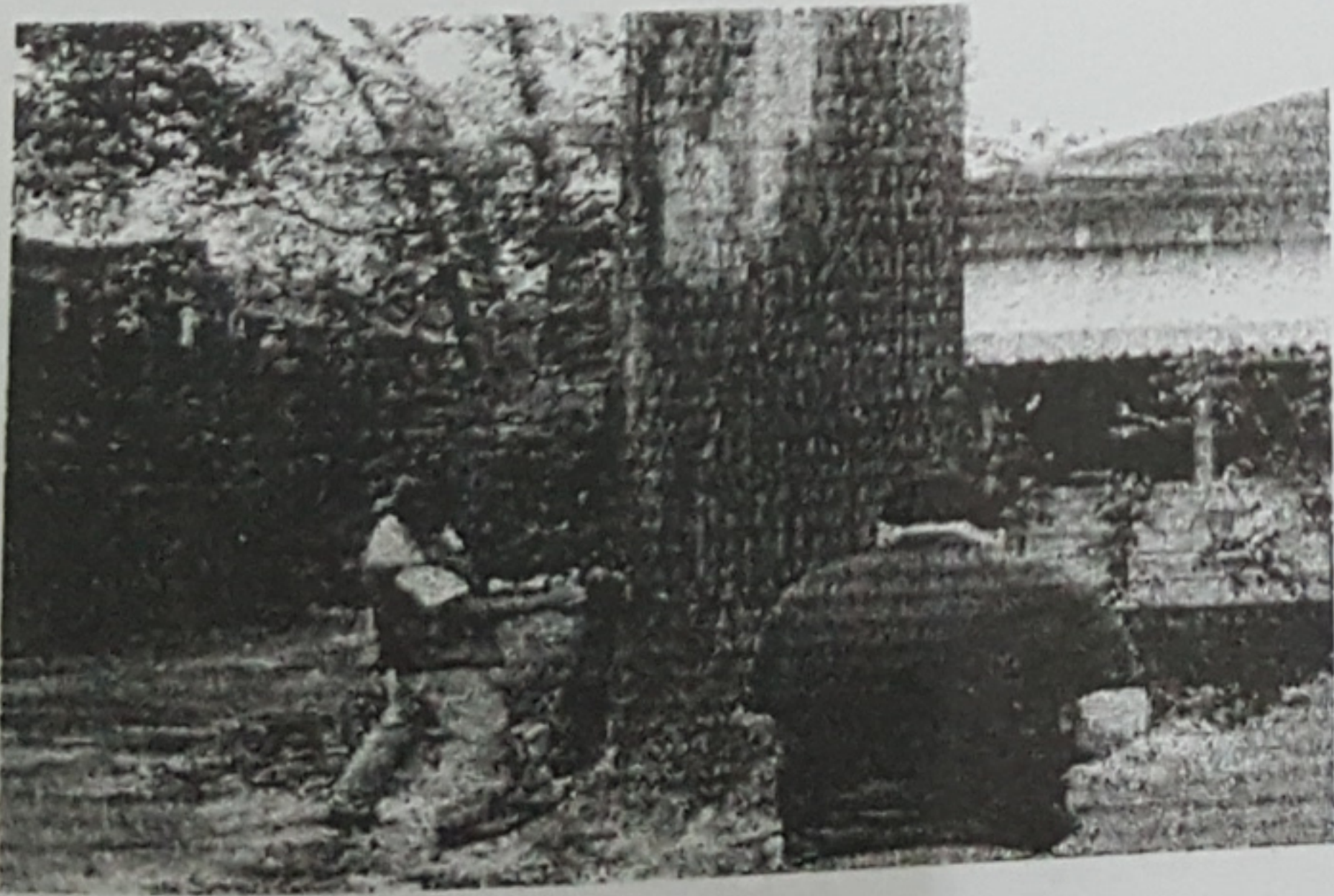
-اختر الأجابة الصحيحة ممايلي:

- 1-اتفقتنا أنا وزملائي على القيام بحملة تطوعية لتنظيف الحديقة العامة (أوافق-لا أوافق).
  - 2-اقطف الأزهار من الحديقة العامة المجاورة بشكل دائم (أوافق-لا أوافق).
  - 3-يقوم طلبة الصف الثالث بجمع زجاجات الماء الفارغة من اجل إعادة تدويرها (أوافق-لا وافق).
  - 4-أزور الاماكن الاثرية المهمة في بلدي واقوم بلمس الاشياء القيمة وتخريبها (أوافق-لا اوافق).
- ضع اشارة ( √ ) تحت التصرف الصحيح واشارة ( x ) تحت التصرف الخاطئ:



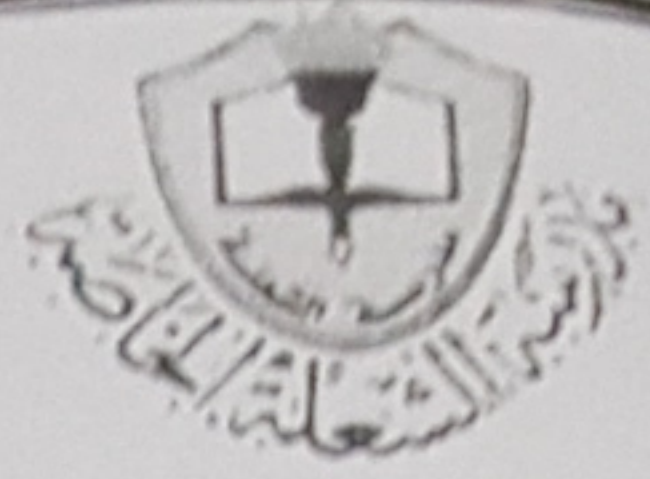
2-نقوم بحملة لتنظيف الشاطئ.....

1-يرمون الأوساخ في الشارع.....



4-يقوم هؤلاء بقطع الأشجار.....

3-يصطاد الحيوانات النادرة.....



ورقة عمل  
للفصل الدراسي الأول 2017 / 2018

مدرسة الشعلة الخاصة  
الصف الثالث الاساسي



مدرسة منارة الشارقة الخاصة  
الشعبة : .....

مادة التربية الأخلاقية  
( التمييز في المعاملة )

2017 / 11 /

اسم الطالب :  
التاريخ :  
السؤال الأول :

1- عِبِّرْ بِالرَّسْمِ أَوْ بِالكَتَابَةِ عَنْ مَوْقِفِ يَدُلُّ عَلَى التَّمْيِيزِ فِي الْمَعَامَلَةِ، وَمَوْقِفِ يَدُلُّ عَلَى الْمَسَاوَاةِ وَالْعَدْلِ فِي الْمَعَامَلَةِ

التمييز في المعاملة

المساواة في المعاملة

السؤال الثاني :

ضَعْ (موافق) أمام السلوك الذي يدلُّ على المساواة في المعاملة و (غير موافق) أمام السلوك الذي يدلُّ على التمييز في المعاملة :

- أ. في المدرسة ألعب فقط مع أبناء بلدي ولا ألعب مع أبناء من بلدان أخرى. ( )
- ب. أمي تعتني بي وبإخوتي على حد سواء ولا تفرق بيننا. ( )
- ت. أبي يحضر لي جميع متطلباتي ولا يحضر لأخي ما يطلبه. ( )
- ث. عندما أذهب إلى المسجد لأصلي أصافح جميع المصلين بعد الانتهاء. ( )
- ج. المعلمة تصطحب جميع الطلاب إلى الرحلة وتلعب معهم وتعتني بهم. ( )
- ح. جدي فقط يحضر لأخي الحلوى اللذيذة والمأكولات الشهية ولا يحضر لي. ( )



ورقة عمل



مدرسة الشعلة الخاصة  
صف الثالث الأساسي  
تاريخ 2017/ 11/

مدرسة منارة الشارقة

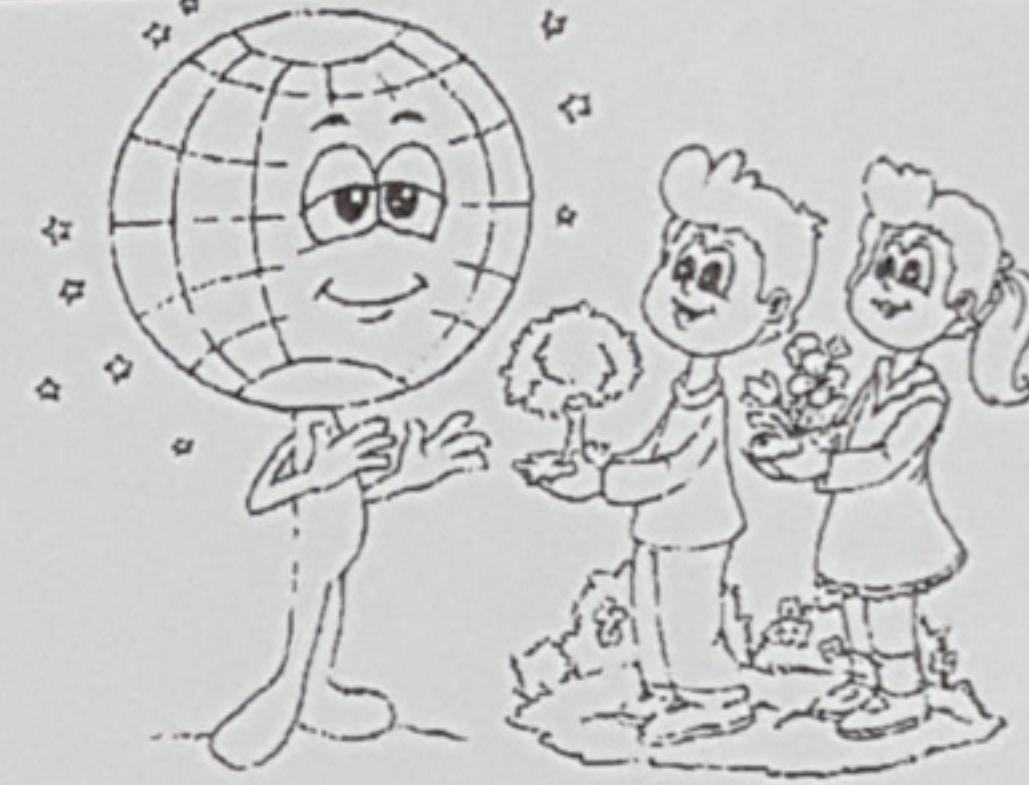
مادة التربية الأخلاقية

الدرس الأول: مشروع حماية البيئة

اسم الطالب .....

السؤال الأول:

1- صلّ الصور الآتية بالجملة المناسبة:



تلوث البيئة



المحافظة على البيئة

\*\*\*\*\*

السؤال الثاني:

\*ضع إشارة (✓) أسفل الصورة التي تعبر عن حماية البيئة:



( )

( )

\*\*\*\*\*

السؤال الثالث: من قائل هذه العبارة:

(أن بيتنا ومواردنا ليست ملكنا بل هي أمانة عهد بها إلينا جميعاً مسؤوليتها وتأمين الرّعاية لها).

(الشيخ زايد رحمه الله - الشيخ محمد بن راشد - الشيخ محمد بن زايد)