

مدرسة الإمارات الخاصة - العين

**EMIRATES**

PRIVATE SCHOOL - AL AIN

www.epsalain.com

**WE**

Established in 1982

نمتلك التاريخ ... ونستشرف المستقبل  
have a long educational history and  
look forward to a better future



**EPS**  
**AL AIN**

تطور، فهم، ريادة، دوام  
تفرد



مادة

التربية الإسلامية

المنهاج الإماراتي

إسم الطالب:



حقوق الطباعة والإعداد والنشر لمدرسة الإمارات الخاصة بالعين

UNIVERSITY of CAMBRIDGE  
International Examinations  
Cambridge Assessment Centre

edexcel  
advancing learning, changing lives

مجلس التعليم الخاص  
The Special Education Council  
Member Since 2002



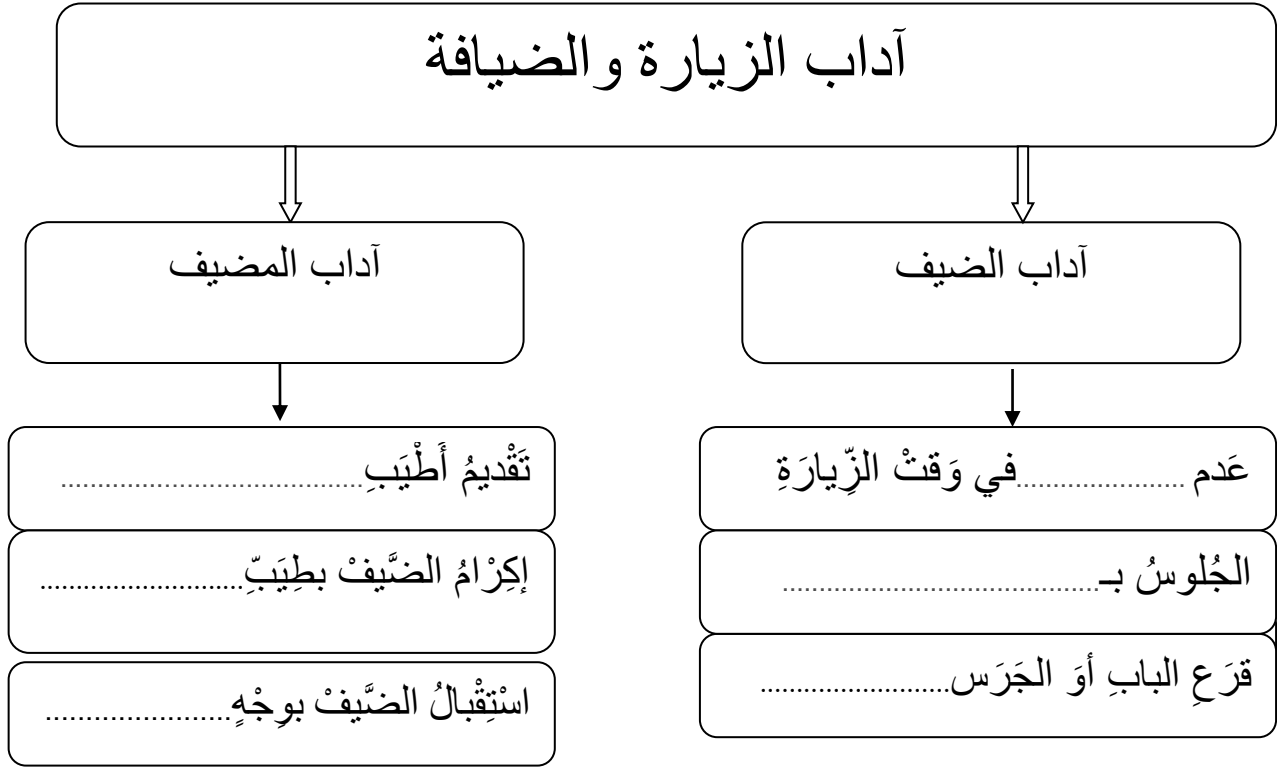
Design by : Shady Aly , IT Coordinator

Tel.: +971 3 7679322 Fax: +971 3 7679732 P.O. Box: 17549 Al Ain, U.A.E.

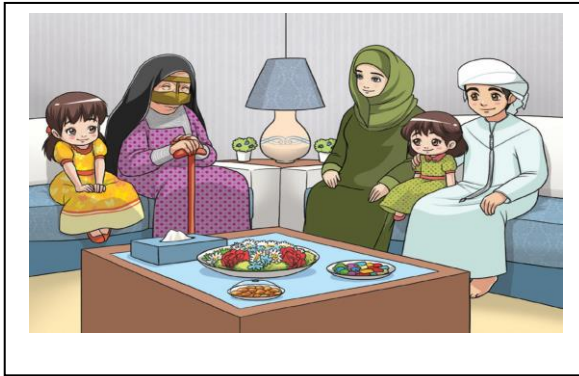
E-mail: emiratesaa.pvt@adec.ac.ae

## آداب الزيارة والضيافة

س1 - أكمل الجدول الآتي:



س2- ضع علامة ( ✓ ) أمام السلوك الصحيح :



## الصوم

### س1- أكمل الفراغات بالكلمات المناسبة:

❖ الصَّوْمُ: هُوَ الْإِمْتِنَاعُ عَنِ ..... وَ ..... مِنْ طُلُوعِ ..... إِلَى

غُرُوبِ .....

❖ يُعْرَفُ شَهْرُ ..... بِرُؤْيَةِ ..... فَيَصُومُ الْمُسْلِمُونَ.

❖ تُسَمَّى وَجِبَةٌ قَبْلَ الْفَجْرِ بِ..... ، وَالْوَجِبَةُ بَعْدَ غُرُوبِ الشَّمْسِ بِ.....

❖ يَجِبُ الصِّيَامُ عَلَى الْمُسْلِمِ ..... الْعَاقِلِ.

### س2- ضع علامة (✓) أمام العبارة الصحيحة، وعلامة (X) أمام العبارة الخطأ:

❖ مِنْ آدَابِ الصَّوْمِ تَعْجِيلُ السَّحُورِ، وَتَأْخِيرُ الْفِطْرِ. ( )

❖ الصَّوْمُ يَجْعَلُ الْأَغْنِيَاءَ يَشْعُرُونَ بِحَاجَةِ الْفُقَرَاءِ. ( )

❖ الْإِكْتِنَارُ مِنْ تِلَاوَةِ الْقُرْآنِ الْكَرِيمِ مِنْ فَضَائِلِ الصَّوْمِ. ( )

❖ الصَّوْمُ سَبَبٌ لِمَغْفِرَةِ الذُّنُوبِ. ( )

## سورة الهزرة

س. أكمل الفراغات الآتية بالكلمة المناسبة:

بِسْمِ اللَّهِ الرَّحْمَنِ الرَّحِيمِ

- وَيَأْتِي لِكُلِّ هُمَزَةٍ ..... (1) الَّذِي جَمَعَ ..... وَعَدَّدَهُ (2) يَحْسَبُ  
أَنَّ مَالَهُ ..... (3) كَلَّا لَيُنْبَذَنَّ فِي ..... (4) وَمَا أَدْرَاكَ مَا  
الْحُطْمَةُ (5) نَارُ اللَّهِ ..... (6) الَّتِي تَطَّلِعُ عَلَى  
..... (7) إِنَّهَا عَلَيْهِمْ ..... (8) فِي عَمَدٍ مُمَدَّدَةٍ (9)

أَسْتَخْرِجُ مِنَ السُّورَةِ الْكَلِمَاتِ الْقُرْآنِيَّةِ الَّتِي تَدُلُّ عَلَى الْمَعْنَى الْآتِيَةِ:

الَّذِينَ يَذْكُرُونَ عُيُوبَ النَّاسِ وَيَسْتَهْزِئُونَ بِهِمْ بِالْقَوْلِ وَالْفِعْلِ.

الَّذِي جَمَعَ الْمَالَ وَأَحْصَاهُ.

مُعَلَّقَةٌ.

## صفات المؤمن

عَنْ ابْنِ مَسْعُودٍ - رَضِيَ اللَّهُ عَنْهُ - قَالَ: قَالَ رَسُولُ اللَّهِ ﷺ:

«لَيْسَ الْمُؤْمِنُ بِالطَّعَّانِ، وَلَا اللَّعَّانِ، وَلَا الْفَاحِشِ وَلَا الْبَدِيءِ.»  
(رَوَاهُ التِّرْمِذِيُّ)

س1-: ما المقصود بالكلمات الآتية :

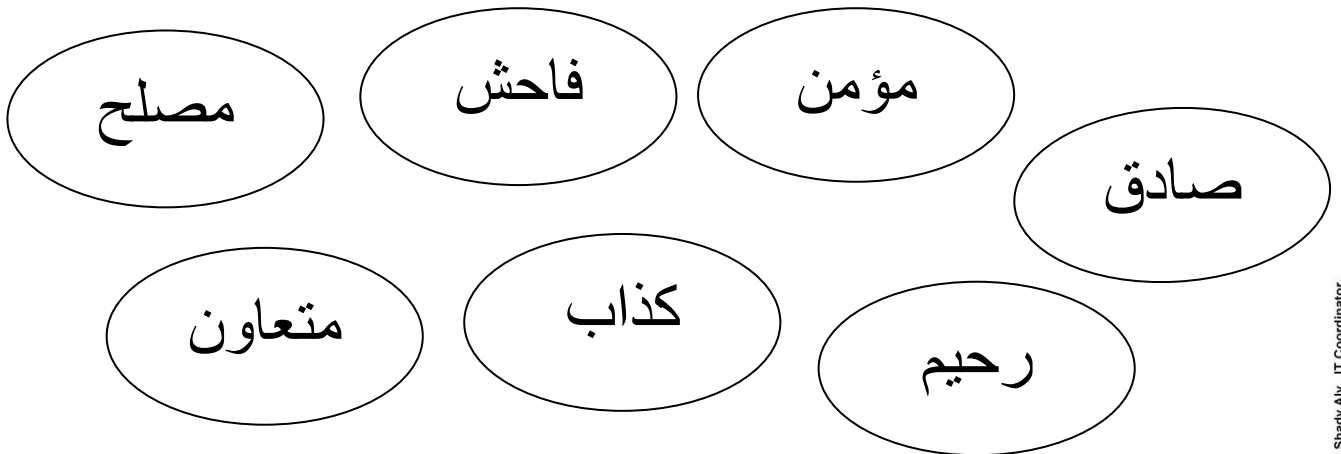
.....: اللَّعَّانُ:

.....: الطَّعَّانُ:

.....: الْفَاحِشُ:

.....: الْبَدِيءُ:

س2- لون صفات المؤمن:



## سورة الليل

س1 - أكمل الفراغات الآتية بالكلمة المناسبة مما بين القوسين:

(يَغْشَى . الذِّكْرَ . أُعْطِيَ . بِالْحُسْنَى . لِلْعُسْرَى . الأُولَى)

بِسْمِ اللَّهِ الرَّحْمَنِ الرَّحِيمِ

- وَاللَّيْلِ إِذَا ..... (1) وَالنَّهَارِ إِذَا تَجَلَّى (2) وَمَا خَلَقَ ..... وَالْأُنثَى  
(3) إِنَّ سَعْيَكُمْ لَشَتَّى (4) فَأَمَّا مَنْ ..... وَأَتَقَى (5) وَصَدَّقَ  
..... (6) فَسَنِيْسِرُهُ لِلْيُسْرَى (7) وَأَمَّا مَنْ بَخِلَ وَاسْتَعْتَى (8) وَكَذَّبَ  
بِالْحُسْنَى (9) فَسَنِيْسِرُهُ ..... (10) وَمَا يُغْنِي عَنْهُ مَالُهُ إِذَا تَرَدَّى  
(11) إِنَّ عَلَيْنَا لَلْهُدَى (12) وَإِنَّ لَنَا لَلْآخِرَةَ وَ ..... (13)

س2- صل بين الكلمة ومعناها:

- |              |                                       |
|--------------|---------------------------------------|
| يَغْشَى :    | لَمَخْتَلَفٍ .                        |
| تَجَلَّى :   | الْجَنَّةُ .                          |
| سَعْيَكُمْ : | يُعْطِي اللَّيْلُ ضَوْءَ النَّهَارِ . |
| لَشَتَّى :   | عَمَلَكُمْ .                          |
| الْحُسْنَى : | ظَهَرَ ضَوْؤُهُ .                     |