



الإمارات العربية المتحدة وزارة التربية والتعليم

الصفحة

1

مادة الدراسات الاجتماعية والتربية الوطنية

المراجعة العامة للمادة - الفصل الثالث



اسم المدرسة : الهير للتعليم الاساسي والثانوي
اسم الطالب :
الصف والشعبة : الاول ©

A - B

ممنوع البيع أو الطبع أو النشر
ملك للمعلم

التعليمات :

- I. سجل بياناتك قبل البدء عني الاختبار
- II. أكتب بقلم الرصاص
- III. تتضمن ورقة الأسئلة (5) الأسئلة (61) فقرة .
- IV. اقرأ وأجب عن الأسئلة كلها بدقة



التاريخ : 24/ 5 /2018

©

1

الحقوق محفوظة للمعلم
عمر حسن مدرسة الهير

100
درجة

1- طاعة الوالدين من قبل الأبناء حكمها :



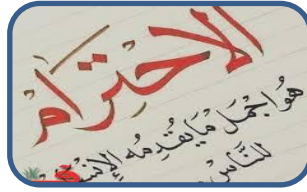
A- سنة

B- واجبة

C- غير مهمة

D- مرفوضة

2-علاقتي مع أفراد أسرتي أساسها :



A- الاحترام

B- التقصير

C- أساءه الأدب

D- ضربهم

3- عند قيام والديك بالعمل في المنزل عليك :



A- تركهم

B- مساعدتهم

C- إزعاجهم

D- إغضابهم

4- عندما نغسل ملابسنا علينا :



A- الترشيد

B- الإسراف

C- البخل

D- جميع ما ذكر

5- عند الخروج من المنزل احصل على إذن من :



A- المعلم

B- اخي

C- الخادمة

D- والدي

6- عند زيارة جدي وجدتي للمنزل علينا :



A- تركهم

B- الجلوس معهم

C- مغادرة المنزل

D- طردهم

ممنوع البيع أو الطباعة في المكتبة
ملك للمعلم عمر حسن

©

7- الكتابة على الجدران سلوك :



- A- جيد
- B- رائع
- C- غير صحيح
- D- مبدع

8- اساءة معاملة الخادمة سلوك :



- A- جيد
- B- غير صحيح
- C- رائع
- D- مبدع

9- اقبل رأس أمي في كل :



- A- سنة
- B- يوم
- C- شهر
- D- عيد أم

10- أرتب سريري عندما أستيقظ :



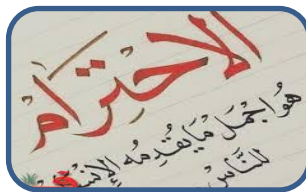
- A- مساءً
- B- عصرًا
- C- صباحاً
- D- المغرب

11- عند قدوم الضيوف إلى المنزل :



- A- أفتح له الباب
- B- أغلق الباب
- C- أطرده
- D- أأغار المنزل

12- أتعامل مع المعلم بكل :



- A- فوضى
- B- إزعاج
- C- احترام
- D- إساءة أدب

ممنوع البيع أو الطباعة في المكتبة
ملك للمعلم عمر حسن

13 عندما تكون داخل المكتبة عليك عمله :



- A - لفوضى
- B- الإزعاج
- C- الهدوء
- D- إساءة أدب

14- حضوري إلى المدرسة يكون :



- A- يومي
- B- أسبوعي
- C- شهري
- D- في وقت محدد

©

15-العقل السليم في الجسم :



- A- المريض
- B- السليم
- C- المتهالك
- D- المضطرب

16-دوري في الأنشطة المدرسية :



- A- مبادر
- B- متكاسل
- C- متهرب
- D- منزعج

17- أبتعد عن الحافلة بعد النزول منها خطوات :



- A- 10
- B- 20
- C- 100
- D- 50

18- أصدد إلى الحافلة :



- A- بنظام
- B- فوضى
- C- سرعة
- D- ركض

ممنوع البيع أو الطباعة في المكتبة
ملك للمعلم عمر حسن

19- أجلس في الحافلة :-



A- واقف

B- بهدوء

C- هدوء ونظام

D- فوضى

20- بدأ التعليم النظامي في الدولة عام :

A- 1953

B- 1963

C- 1973

D- 1983

1953

©

21- ان رصيد اي أمة هو أبنائها :

A- المتعلمون

B- الجهلة

C- المتكاسلون

D- الفاشلون



22- نظافة المدينة مسؤولية :

A- كل فرد

B- المجتمع

C- البلدية

D- عمال النظافة



23- النظام يعني الالتزام بـ:

A- الشرع

B- القانون

C- الفوضى

D- التهرب



ممنوع البيع أو الطباعة في المكتبة
ملك للمعلم عمر حسن

24-- المساجد والحدائق من الممتلكات :



A- الخاصة

B- الفردية

C- العامة

D- جميع ما ذكر

25-- قيادة السيارة تتطلب :

A- السرعة

B- التهور

C- النوم

D- الحذر

26- المشاة يقطعون الشارع من :

A - الدوار

B- نصف الشارع

C- الإشارة

D- ممر المشاة



27- وضع حزام الامان في السيارة :

A- ضروري

B- مزعج

C- خطر

D- غير ضروري



- 28- () تنقي الاشجار الهواء فهي تمتص ثاني أكسيد الكربون وتطرح الأوكسجين.
- 29- () الهواء غير النظيف يساعد على التنفس .
- 30- () تلوث مياه البحر يعني موت الأسماك . ©
- 31- () تلوث الهواء ينجم عن دخان المصانع والسيارات .
- 32- () تموت الاشجار بسبب تلوث المياه أو تلوث الهواء .
- 33- () مياه المنزل الغير نظيفة قد تسبب تلوث مياه النهر .
- 34- () مدينة مصدر في ابوظبي مدينة ملوثة .
- 35- () نحب العيش في المدينة النظيفة والجميلة .
- 36- () التلوث هو إحداث تغير سلبي في النظام البيئي .
- 37- () دخان المصانع يسبب التلوث المائي .
- 38- () تم تأسيس المحميات الطبيعية لحماية النبات والحيوان المهدد بالانقراض .
- 39- () في المحميات الطبيعية مسموح الصيد .
- 40- () القاء النفايات في الاماكن العامة سلوك خاطئ .
- 41- () عليك شراء المصباح الموفر للطاقة .
- 42- () استخدام أكياس البلاستيك بكثرة .
- 43- () اترك صنبور المياه مفتوح .

ممنوع البيع أو الطباعة في المكتبة
ملك للمعلم عمر حسن

السؤال الثاني : ضع إشارة (v) أمام العبارة الصحيحة وإشارة (x) أمام الغير صحيحة :

الإجابة

- 28- (v) تنقي الأشجار الهواء فهي تمتص ثاني أكسيد الكربون وتطرح الأوكسجين.
- 29- (x) الهواء غير النظيف يساعد على التنفس .
- 30- (v) تلوث مياه البحر يعني موت الأسماك . ©
- 31- (v) تلوث الهواء ينجم عن دخان المصانع والسيارات .
- 32- (v) تموت الأشجار بسبب تلوث المياه أو تلوث الهواء .
- 33- (v) مياه المنزل الغير نظيفة قد تسبب تلوث مياه النهر .
- 34- (x) مدينة مصدر في ابوظبي مدينة ملوثة .
- 35- (v) نحب العيش في المدينة النظيفة والجميلة .
- 36- (v) التلوث هو إحداث تغير سلبي في النظام البيئي .
- 37- (x) دخان المصانع يسبب التلوث المائي .
- 38- (v) تم تأسيس المحميات الطبيعية لحماية النبات والحيوان المهدد بالانقراض .
- 39- (x) في المحميات الطبيعية مسموح الصيد .
- 40- (v) القاء النفايات في الاماكن العامة سلوك خاطئ .
- 41- (v) عليك شراء المصباح الموفر للطاقة .
- 42- (x) استخدام أكياس البلاستيك بكثرة .
- 43- (x) اترك صنبور المياه مفتوح .

ممنوع البيع أو الطباعة في المكتبة
ملك للمعلم عمر حسن

السؤال الثالث : ضع دائرة حول الصورة التي تحمل المعنى الموجود في الفقاعة :



44

إعادة
التدوير



45

فرز
النفايات



46

نضع
الورق
في



47

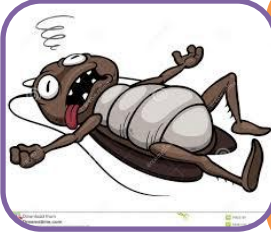
نضع
الزجاج



48

نضع
البلاستيك

السؤال الثالث : ضع دائرة حول الصورة التي تحمل المعنى الموجود في الفقاعة :



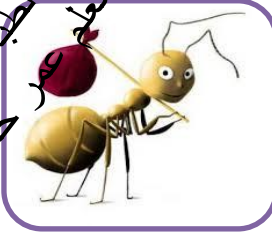
49

العمل



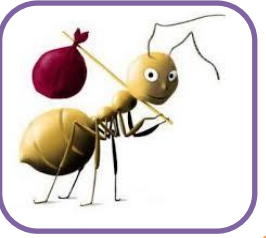
50

الادخار



51

الكسل



52

النشاط



53

الحاجات
الاساسية

السؤال الثالث : ضع دائرة حول الصورة التي تحمل المعنى الموجود في الفقاعة :



54

الحاجات
الغير
أساسية



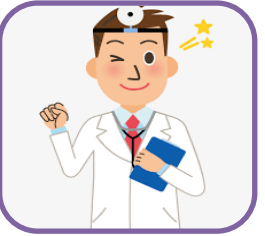
55

العائلة



56

الحاجات
الاساسية



57

السوق



58

النقود

السؤال الرابع 59: ضع القيمة النقدية لكل صورة مما يلي :



السؤال الخامس 60: رتب الخطوات التي يجب أن يمر به الفرد للحصول على الحاجات



11





ممنوع البيع أو الطلح
عمر حسن السنيينة
ملك للمعلم



11

1

4

3

2

توزيع أسئلة الاختبار على المادة

******الاختيار من متعدد :**

أولاً	الفقرة من 1-11 من الدرس الأول
ثانياً	الفقرة من 12-21 من الدرس الأول
ثالثاً	الفقرة من 22-27 من الدرس الأول

******أسئلة الصح والخطأ :**

أولاً	الفقرة من 28-37 من الدرس الثاني
ثانياً	الفقرة من 38-43 من الدرس الثاني

******الاختيار من المتعدد الصور :**

ثالثاً	الفقرة من 44-48 من الدرس الثاني
أولاً	الفقرة من 49-53 من الدرس الثالث
ثانياً	الفقرة من 54-57 من الدرس الثالث
ثالثاً	الفقرة من 58-60 من الدرس الثالث

******الترتيب :**

ثالثاً	الفقرة 61 من الدرس الثالث
--------	---------------------------



omar

الهِدْفُ مِنَ الْوَرَقَةِ: موقع بلادي

النَّشَاطُ رَقْمٌ وَاحِدٌ: ضع دائرة على الصورة المناسبة التي تمثل المعنى المطلوب فيما يلي ؟

1- المكان الذي تحفظ فيه الآثار القديمة تمثله الصورة رقم



2- الصورة التي تمثل متحف دار الاتحاد هي



3- الصورة التي تتحدث عن موقع الدولة بالنسبة للدول المجاورة



4- اسم الخليج الذي تطل عليه بلادي هو



B- الخليج العربي

A- خليج عدن

omar

5- هو المكان الذي تحفظ فيه الآثار تعريف لمفهوم :



B- القصر

A- البحر

D- القلعة

C- المتحف

G

التاريخ : .../...../1439...

التاريخ : .../5/2018...



omar

الهِدَفُ مِنَ الْوَرَقَةِ: موقع بلادي

النَّشَاطُ رَقْمٌ وَاحِدٌ: ضع دائرة على الصورة المناسبة التي تمثل المعنى المطلوب فيما يلي ؟

6- يقع متحف دار الاتحاد في إمارة



7- الشخص الذي يعمل في المتحف هو صاحب الصورة التالية



8- عدد إمارات الدولة هو



9- تتميز بلادي بموقع مهم جعلها ترتبط علاقات الجوار



omar

B- سوء

A- حُسن

10- هو موقع المكان بالنسبة للمناطق المجاورة لها ، مفهوم :

B- الخريطة

A- الموقع

D- القلعة

C- المتحف

13



omar

الهِدْفُ مِنَ الْوَرَقَةِ: موقع بلادي

النَّشَاطُ رَقْمٌ وَاحِدٌ: ضع دائرة على الصورة المناسبة التي تمثل المعنى المطلوب فيما يلي ؟

11- من السنع في الإمارات مد يد العون اي صورة تمثل هذه المقولة



©



12- طبيعة الإمارات جميلة أي صور من التالي تمثل الجمال



13- عدد الدول المجاورة للإمارات



14- نسعى إلى السلام ونحترم الجوار من أقوال الشيخ



omar

B- زايد

A- خليفة

15- يقع متحف دار الاتحاد في إمارة :



B- الشارقة

A- دبي

D- الفجيرة

C- أبوظبي



omar

الهِدْفُ مِنَ الْوَرَقَةِ: معالم بلادي

النَّشَاطُ رَقْمٌ وَاحِدٌ: ضع دائرة على الصورة المناسبة التي تمثل المعنى المطلوب فيما يلي ؟

16- معلم سياحي موجود في إمارات أبوظبي يعرف بعالم فيراري



©



17- معلم سياحي موجود في إمارة دبي يعرف في برج خليفة



18- معلم أسياحي اقتصادي موجود في إمارة الشارقة يعرف بالسوق المركزي



19- أعلى جبل في الإمارات هو جبل



A

omar

B- حفيت

A- جيس

20- يقع متحف اللوفر في إمارة :



C

B- الشارقة

A- دبي

D- الفجيرة

C- أبوظبي



omar

الهِدَفُ مِنَ الْوَرَقَةِ: معالم بلادي

النَّشَاطُ رَقْمٌ وَاحِدٌ: ضع دائرة على الصورة المناسبة التي تمثل المعنى المطلوب فيما يلي ؟

21- معلم أثري موجود في إمارة عجمان



22- معلم أثري موجود في إمارة أم القيوين



23- حصن فلج المعلا يقع في إمارة



24- تقع بلادي إلى جهة من الوطن العربي



omar

B- الغرب

A- الشرق

25- يعد متحف اللوفر معلم:

B- ديني

A- سياحي

D- سياسي

C- اجتماعي



omar

الهِدَفُ مِنَ الْوَرَقَةِ: وطن السعادة

النَّشَاطُ رَقْمٌ وَاحِدٌ: ضع دائرة على الصورة المناسبة التي تمثل المعنى المطلوب فيما يلي ؟

26- المجتمع هو مجموعة من الناس أي صورة تمثل هذا المفهوم



27- تسعى الدولة إلى تحقيق السعادة للمواطن من خلال توفير



28- أنا الذين يعيشون على أرض بلادي جميعهم



29- أول وزير للسعادة من



B- النساء

A- الرجال

30- بالونات السعادة كثيرة واحدة من التالي لاتمثل بالونات السعادة :

D نوات
الانتقامB- تسامح
D- الانتقامA- سعادة
C- العفو



omar

الهِدْفُ مِنَ الْوَرَقَةِ: أبن بطوطة

النَّشَاطُ رَقْمٌ وَاحِدٌ: ضع دائرة على الصورة المناسبة التي تمثل المعنى المطلوب فيما يلي ؟

31- شخصية معروفة في العالم الترحال لقب بأمير البحار هو ابن بطوطة أي صورة تمثله



32- عدد الدول التي زارها ابن بطوطة

©

25

20

30

40

33- الوسيلة التي استخدمها ابن بطوطة في التنقل البحري



34- كان ابن بطوطة في رحلاته يتنقل



B

omar

B- بحراً و برياً

A- برياً

35- تعتمد حركة السفن الشراعية على حركة :



D

B- الشمس

A- القمر

D- الرياح

C- المطر



omar

©

الهِدْفُ مِنَ الْوَرَقَةِ: رحلات ابن بطوطة

النَّشَاطُ رَقْمٌ وَاحِدٌ: ضع دائرة على الصورة المناسبة التي تمثل المعنى المطلوب فيما يلي

36- واحدة من الصور التالية لا تمثل الدول التي زارها ابن بطوطة



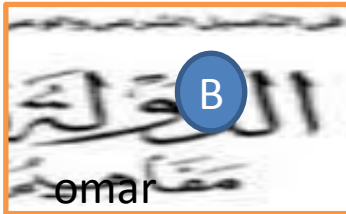
37- الوسيلة التي استخدمها ابن بطوطة في التنقل البري



38- الانتقال من مكان إلى آخر هو مفهوم الأسفار ومن يقوم به يسمى الرحالة هناك صورتان تدل على ذلك



39- هي المكان الذي ولد وعاش فيه الانسان



B- الدولة

A- المدينة

40- اشتهرت الهند قديماً بـ:

B- الحرير

A- الإسمنت

D- التوابل

C- العاج



omar

الهِدْفُ مِنَ الْوَرَقَةِ: رحلات ابن بطوطة

النَّشَاطُ رَقْمٌ وَاحِدٌ: ضع دائرة على الصورة المناسبة التي تمثل المعنى المطلوب فيما يلي؟

41- واحدة من الصور التالية تمثل ملابس الحاج



42- ضع دائرة على الدول التي زارها ابن بطوطة



43- خلال السفر اعتمد ابن بطوطة الأطعمة التي طعامه على الفاكهة



©
ممنوع البيع أو الطهي في المكتبة
ملك للمعلمة عمر حسن

B- المجففة

A- الطازجة

44- لابد من الحفاظ على تراثنا القديم من أقوال الشيخ :



B- راشد

A- زايد

D- خليفة

C- محمد



omar

الهِدَفُ مِنَ الْوَرَقَةِ: انجازات ابن بطوطة

النَّشَاطُ رَقْمٌ وَاحِدٌ: ضع دائرة على الصورة المناسبة التي تمثل المعنى المطلوب فيما يلي ؟

45- استمرت رحلات ابن بطوطة عام



46- مزج ابن بطوطة في السفر بين المغامرة و.....



47- أن تعليم الناس وتثقيفهم في حد ذاته ثروة من أقوال الشيخ



48- لقب ابن بطوطة الرحالين المسلمين

A

أمير

omar

B- الملك

A- أمير

49- عرف كتاب ابن بطوطة تحت أسم :

A

رحلة ابن بطوطة

العصاة
تحفة النظار في غرائب الأمصار وعجائب الأسفار
تأليف
تتبع ابن عبد الله محمد بن عبد الله اللواتي الخطر

B- الحاوي

A- تحفت النظار

D- السيرة

C- لسان العرب



omar

الهدَفُ مِنَ الْوَرَقَةِ: مفهوم النبات الطبيعي

النَّشَاطُ رَقْمٌ وَاحِدٌ: ضع دائرة على الصورة المناسبة التي تمثل المعنى المطلوب فيما يلي ؟

50- النبات الطبيعي هو النبات الذي ينمو بقدره الله تعالى اي صورة تمثله



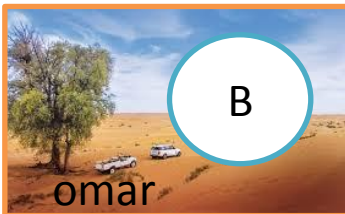
51- شجرة تعتبر رمز وطني لأصالة الماضي وثروة وطنية



52- أي من الصور التالية يمثل الصحراء



53- هي الأرض الجافة قليلة الأمطار



B- الصحراء

A- الساحل

54- واحدة من التالي ليس من صفات الصحراء :



B- جافة

A- حارة

D- كثرة النبات

C- قليلة الحيوانات



omar

الهِدَفُ مِنَ الْوَرَقَةِ: استخدام النبات الطبيعي

النَّشَاطُ رَقْمٌ وَاحِدٌ: ضع دائرة على الصورة المناسبة التي تمثل المعنى المطلوب فيما يلي ؟

55- شجرة الغاف تستخدم في و..... اي من الصور تدل على ذلك



56- الجعدة عشبة طبية تستخدم في العلاج وترتبط بعلم



57- لقد ترك الأسلاف من أجدادنا الكثير من التراث الشعبي من أقوال



©

58-النبات الطبيعي نوعان معمر و

B- طويل

A- حولي

59- نبات حولي :

B- الغاف

A- السدر

D- القمح

C- الجعدة

الوحدة الخامسة (أحب وطني)

200D	8	P1	45	B	23	B	1
1000D	9	P2	46	C	24	A	2
	60	P2	47	D	25	B	3
P4	1	P3	48	D	26	A	4
P1	2	P1	49	A	27	D	5
P2	3	P1	50	/	28	B	6
P3	4	P1	51	X	29	C	7
		P3	52	/	30	B	8
		P3	53	/	31	B	9
		P3	54	/	32	C	10
		P2	55	/	33	A	11
		P1	56	X	34	C	12
		P1	57	/	35	C	13
		P2	58	/	36	D	14
			59	X	37	B	15
		10D	1	/	38	A	16
		50D	2	X	39	A	17
		500D	3	/	40	A	18
		20D	4	/	41	C	19
		1D	5	X	42	A	20
		5D	6	X	43	A	21
		100D	7	P2	44	A	22

الإجابات

الوحدة السادسة (بلادي ملتقى العالم)

الإجابات

P3	45	P4	23	P3	1
P4	46	A	24	P1	2
P1	47	A	25	P4	3
A	48	P1	26	B	4
A	49	P4	27	C	5
P1	50	P1	28	P1	6
P2	51	B	29	P4	7
P2	52	D	30	P4	8
B	53	P2	31	A	9
D	54	P1	32	A	10
P2-P3	55	P3	33	P2	11
P3	56	B	34	P3	12
P4	57	D	35	P2	13
B	58	P3	36	B	14
C	59	P1	37	A	15
		P1-P2	38	P2	16
		B	39	P1	17
		D	40	P4	18
		P3	41	A	19
		دائرة	42	C	20
		B	43	P3	21
		A	44	P4	22