



الصف : الأول

المادة : العلوم

عدد صفحات الأسئلة : (5)

امتحان نهاية الفصل الدراسي الأول
للعام الدراسي 2017 / 2018 م

السؤال الأول

60

حوّط الإجابة الصحيحة.

(1) ينمو ويتغير:



(2) يحتاجه النبات لينمو:



(3) الجذع هو:



(4) يمتصّ الماء والغذاء من التربة:



(5) من النباتات التي تؤكل جذورها:



(6) من النباتات التي نأكل أوراقها:



(7) جزء النبات الذي يصنع البذور:



(8) تنقل البذور في الطبيعة لتنمو في أماكن جديدة:



(9) ليست من بذور النباتات:



(10) تنبت البذرة في التربة لتصبح:



(11) له أكبر عدد من البذور:



(12) نبات ينمو في الصحراء:



(13) المنطقة القطبية:



(14) من الحشرات:



(15) تختلف عن الثدييات:



(16) من الزواحف:



(17) يعيش في الماء واليابسة:



(18) تتنفس عن طريق الخياشيم:



(19) يتشابه الطائر والفراشة في أن:

* كلاهما يطير

* لهما منقار

* لهما نفس عدد السيقان

(20) يغطي جسم الطائر بـ:

* الريش

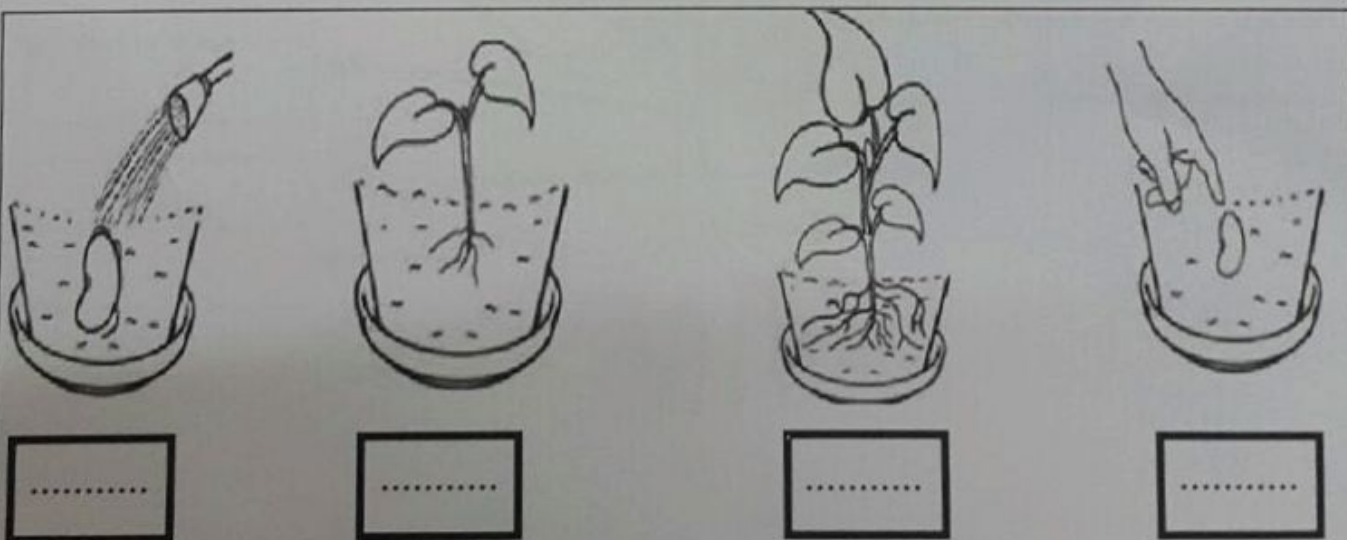
* الشعر

* القشور

21- ضع مربعا حول خمسة كائنات حية، وضع دائرة حول خمسة كائنات غير حية:



22- رتب بتسلسل من 1 إلى 4 مراحل دورة حياة النبات :



23- صل بخط مستقيم بين الحيوان والمجموعة التي ينتمي إليها:



الحشرات

الثدييات

الزواحف

البرمائيات

الاسماك

الطيور

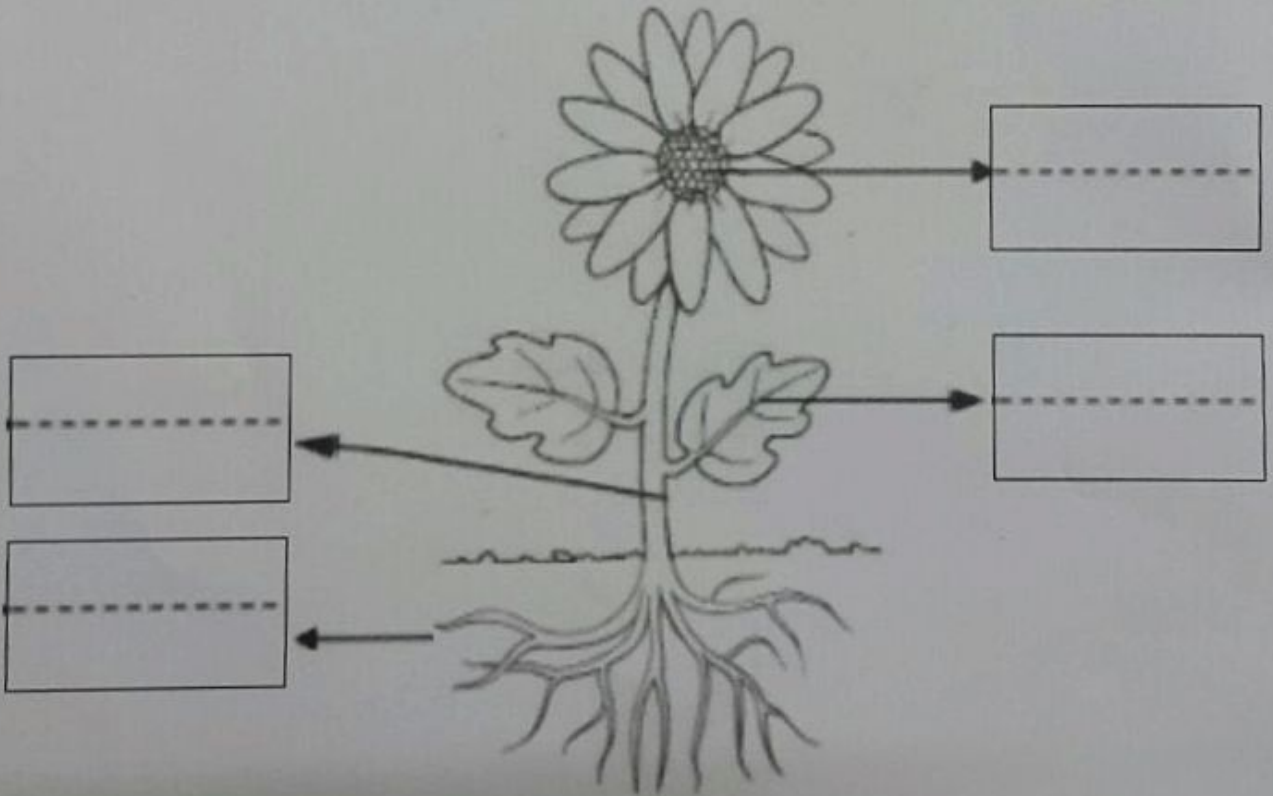
24- اكتب رقم أجزاء الزهرة 1 و 2 و 3 و 4 في مكانها الصحيح:

4- الساق

3- الأوراق

2- الجذور

1- الزهرة



انتهت الأسئلة بالتوفيق والنجاح