

الصف الأول / .....

اسم البطل : .....

## الوحدة 3: كل ما يتعلق بالحيوانات



الاسم : .....

الصف : .....

## الصف الأول الأساسي

اعداد المعلمة : شيخة السعدي

العام الدراسي

2017 - 2016

الوحدة 3: كل ما يتعلق بالحيوانات

ماذا تعرف عن الحيوانات؟

لها فرو أو شعر أو ريش

بعضها يلد وبعضها يبيض

تحتاج إلى الغذاء

كائنات حية



الدرس 1: كل أنواع الحيوانات

هناك أنواع مختلفة من الحيوانات



الطيور هي حيوانات يكسو جسمها الريش ولها رجلان وجناحان

الطيور لها مناقير تساعد في تناول الغذاء ومعظم الطيور تستطيع الطيران ، بعض الطيور لا تطير مثل البطريق ، الدجاجة ، النعامة .



البط من الطيور يضع البيض



الثدييات هي حيوانات يغطي جسمها الفرو أو الشعر ، تلد وترضع صغارها الحليب.

يمكنها أن تمشي أو تقفز أو تسبح ( الحوت و الدلفين ) أو تطير ( الخفاش )



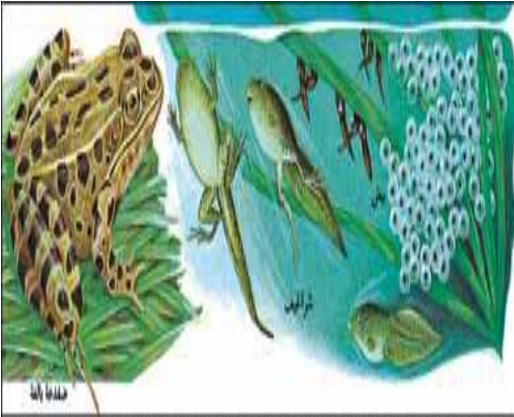
يعد حيوان النيص من الثدييات

تلد الثدييات مثل الزرافة صغارها وتعتني بها

## هناك أنواع مختلفة من الحيوانات

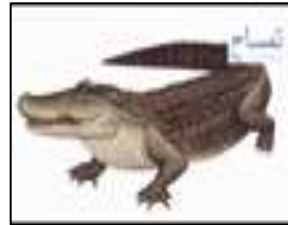
**البرمائيات** هي حيوانات تعيش في اليابسة والماء لها جلد أملس ورطب

تفقس البيض في الماء ثم تنتقل إلى اليابسة عندما تصبح بالغة



**الزواحف** هي حيوانات لها جلد جاف مكسو بالحرشف

بعض الزواحف مثل السلاحف لها قواقع تحافظ على سلامتها تضع معظم الزواحف البيض



بعض أسماء الزواحف والبرمائيات

البرمائيات	الزواحف
السلامندر	الثعابين
الضفادع	السلاحف
	التماسيح

## هناك أنواع مختلفة من الحيوانات

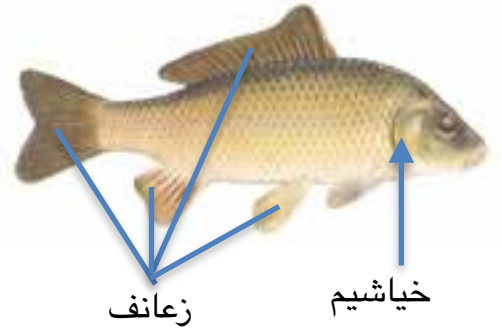


**الحشرات** حيوانات يتكون جسمها من ثلاثة أقسام و ست أرجل و معظمها يبيض

**الأسماك** هي حيوانات تعيش تحت الماء لها قشور وتتنفس بواسطة الخياشيم

النمل والفراشات من الحشرات لا تعد العناكب من الحشرات لأن لها 8 أرجل

الأسماك لها زعانف تساعد على السباحة في الماء



## الدرس 2 : ماذا تحتاج الحيوانات لتعيش

### احتياجات الحيوانات

#### المكان

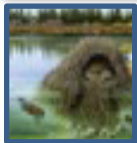


يطلق على المكان الذي يعيش فيه الحيوان **الموطن البيئي** تعيش بعض الحيوانات على اليابسة وبعضها في الماء

#### المأوى



المأوى مكان تعيش فيه الحيوانات بأمان



#### الهواء



#### الغذاء والماء



تحتاج الحيوانات إلى الغذاء و الماء لتنمو و تعيش .

## كيف تلبي الحيوانات حاجاتها؟

لها أجزاء تساعدها على التنفس

لها أجزاء تساعدها في الحصول على ما تحتاج إليه من غذاء ولتستشعر الخطر مثل العيون والأنف والأذن.

الرئتان تساعد  
الحيوانات الأخرى  
في تنفس الهواء

الخياشيم تساعد  
الأسماك في  
التنفس تحت الماء

تساعدها الأجنحة و الأرجل  
والزعانف للفرار من الخطر



تعد الدلافين من  
الثدييات التي  
تعيش في  
المحيط لها رئتين

لها أرجل قوية  
ومخالب حادة  
تساعدها في  
الحصول على الغذاء

لها أجنحة تساعدها  
على الطيران  
وتستخدم مناقيرها  
في أكل الغذاء

### تصنيف الحيوانات حسب أجزائها لتلبي حاجاتها

الطيور	الأسماك
الطيور لها أجنحة تساعدها في الطيران والعثور على الغذاء وتساعدها مناقيرها في أكل الغذاء	الأسماك لها زعانف تساعدها في السباحة والابتعاد عن الخطر ولها خياشيم تساعدها في تنفس الهواء تحت الماء

### تصنيف الحيوانات حسب أجزائها لتلبي حاجاتها

البيغاء	أسد الجبل
جناحتن ، منقار ، رئتان	سيقان ، رئتان ، مخالب

## الدرس 3 : كيف تأكل الحيوانات الغذاء

كيف تساعدك أسنانك في تناول أطعمه مختلفة

الاسنان المستويه



الاسنان المدببة

### الانسان أكل نباتات ولحوم

استخدام أسناني المدببة في مضغ الطعام لأنها تساعدني في تقطيع قطعة اللحم

تأكل الحيوانات الغذاء لتحصل على الطاقة اللازمة لكي تعيش

أكلات اللحوم حيوانات تتغذى على اللحوم (حيوانات أخرى).

لها أسنان حادة تعمل على تجزئة اللحم وتقطيعه إلى قطع صغيرة

تساعدنا الأنياب الحادة على التقاط غذائها والإمساك به



سمكة القرش



نمر

أكلات النباتات حيوانات تتغذى على النباتات فقط .

لها أسنان مستوية لمضغ الطعام وطحنه



حصان



جمل



بقرة



زرافة

## صف كيف تحصل الحيوانات على غذائها



يرى النمر الغذاء

ترى الخيول العشب

يستخدم أنيابه ومخالبه لالتقاط الغذاء والإمساك به

تقطع العشب بأسنانها المستوية

يستخدم أسنانه الحادة ليأكل الغذاء

تستخدم أسنانها المستوية لمضغ العشب وطحنه

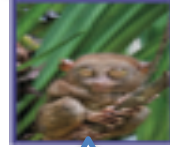
## الدرس 4 : البقاء على قيد الحياة

تغير الحرباء لونها بحسب البيئة التي توجد فيها ويساعدها هذا في الاختباء من الحيوانات الأخرى

ما الطرق التي تستخدمها الحيوانات للبقاء على قيد الحياة

التمويه طريقة تلجأ إليها الحيوانات لتمتزج بالبيئة المحيطة بها، حيث أن لونها وشكلها يساعدها على الاختباء ويمنع أعدائها من رؤيتها .

التكيف يتمثل في أحد أجزاء الجسم أو طريقة تصرف الحيوان مما يساعده في البقاء على قيد الحياة .



يستطيع أكل النمل أن يصل إلى الحشرات تحت الأرض بأنفه الطويل

لحيوان الأبخص عيون كبيرة ليرى في الليل وأصابع طويلة ليحفر بها بحثاً عن الغذاء

لها رقبة طويلة تساعدها في الوصول إلى الأوراق في قمم الأشجار



## ريش طائر الترمجان

في فصل الشتاء، يُغَيِّرُ ريشه بحيث يَمْتَرِجُ مَعَ الْجَلِيدِ.	في فصل الخريف، يَبْدَأُ ريش الطائر في التَّحَوُّلِ إِلَى اللَّوْنِ الْأَبْيَضِ.	في فصل الصيف، يَكُونُ ريش الترمجان بُنَى اللَّوْنِ.
		

يتغير لون طائر الترمجان إلى اللون الأبيض في فصل الشتاء ليمتزج غطاءه الأبيض مع الجليد وذلك حتى لا تتمكن الحيوانات الأخرى من رؤيته .

### هناك طرق أخرى لتحاظ الحيوانات على سلامتها

تبعث روائح  
رائحة كريهة

لها قواقع تحميها  
من الحيوانات  
الأخرى

تهاجر إلى  
أماكن دافئة  
في الشتاء

تدخل في  
السبات ( النوم  
العميق ) خلال  
فصل الشتاء

البقاء في  
مجموعات كبيرة



حيوان الظربان



سلحفاة



### السبب والنتيجة

يخرج الظربان سائلاً رائحته كريهة على  
الكلب ليبعده عنه

كلب يهاجم الظربان

من الصعب على الحيوانات الأخرى أن  
ترى الدب في الجليد

الدببة القطبية لها فرو أبيض

قد يخيف حجم المجموعة الأسماك الأخرى

تظل الأسماك في مجموعات

## الدرس 5 : الحيوانات تنمو وتتغير

تنمو صغار الحيوانات و تكبر وتتغير  
فاكثغر الصغير يكبر ويشبه أمه



يكبر الكتكوت ويصبح بالغ  
ويستطيع أن يضع البيض



يصبح الكلب بالغ يشبه أبويه



يتحول اليسروع إلى فراشة



تصبح الحيوانات الصغيرة كبيرة وتستطيع أن تغذي وتحمي نفسها

مدى العمر : هو المدة التي يقضيها  
حيوان ما من ولادته إلى مماته .

دورة حياة الحيوانات : هي كل مراحل  
حياتها حيث تولد وتكبر ثم تلد حيوانات  
مثلها ثم تموت .



فقت نال



فقت نال



فقت صغير



فقت حديك الولاد

هذه هي دورة حياة الثعلب.

## الصفة

هي الشكل الذي تظهر به الحيوانات أو السلوك الذي تسلكه

بعض الحيوانات لها صفات أبائها و تختلف بعض الحيوانات قليلاً عن أبويها

لا تولد الطيور كما تفعل  
الثدييات بل **تفقس** من البيض  
ولا تستطيع الطيران لذلك  
يعتني بها أبواها

لا تستطيع الثدييات المولودة  
حديثاً أن ترى أو تمشي ،  
لذلك تعتني بها أمهاتها

## دورة حياة طائر

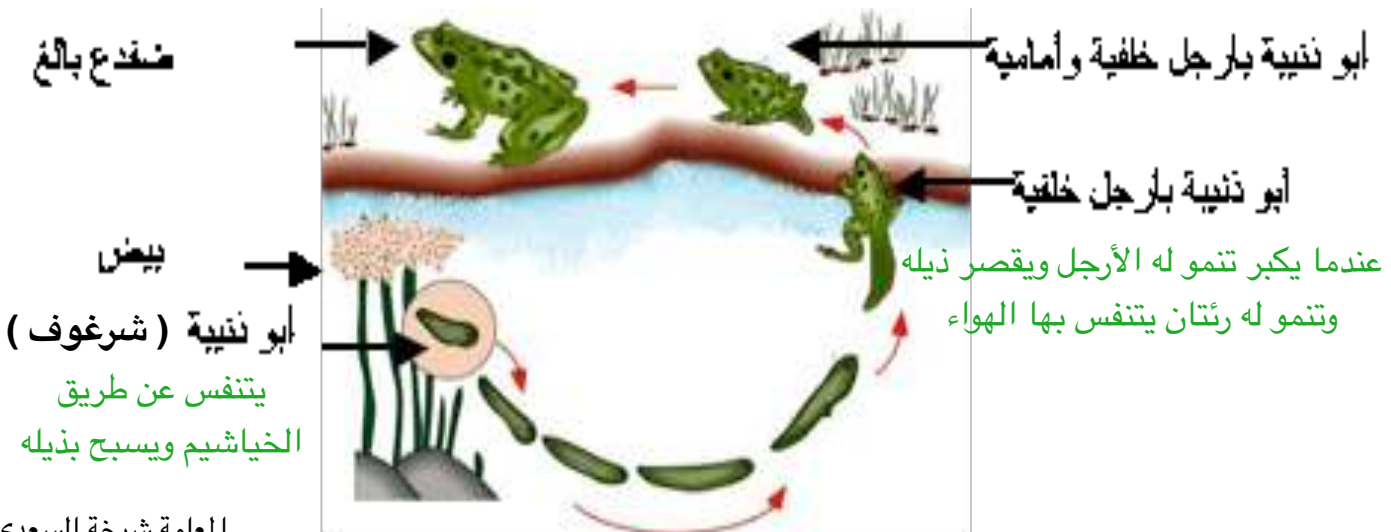


تفقس الطيور من البيض ، تولد من غير ريش ولا تستطيع الطيران  
عندما تكبر ينمو ريشها وتتعلم الطيران وتستطيع الاعتناء بنفسها

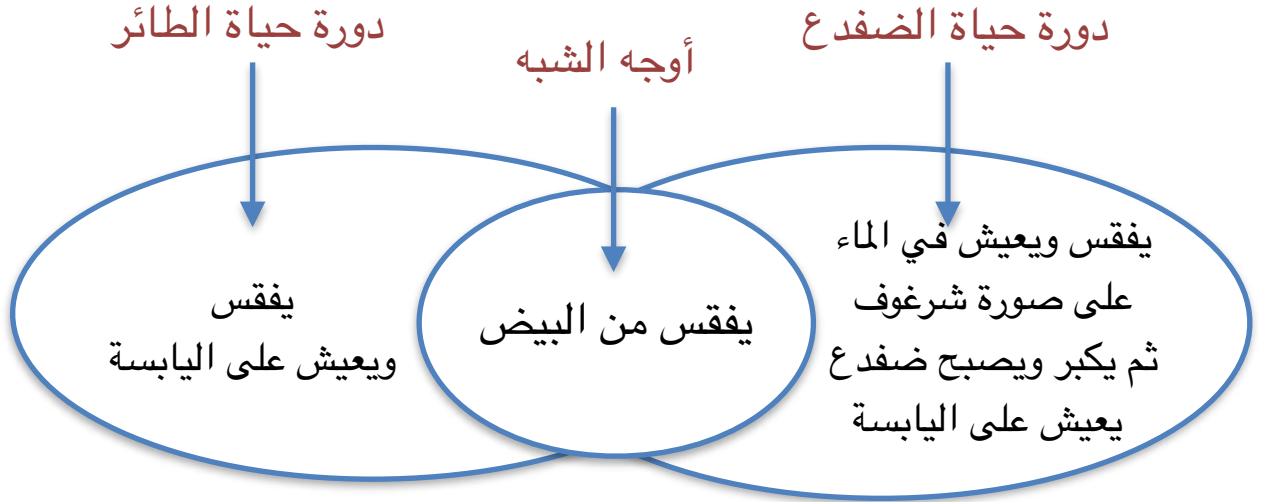
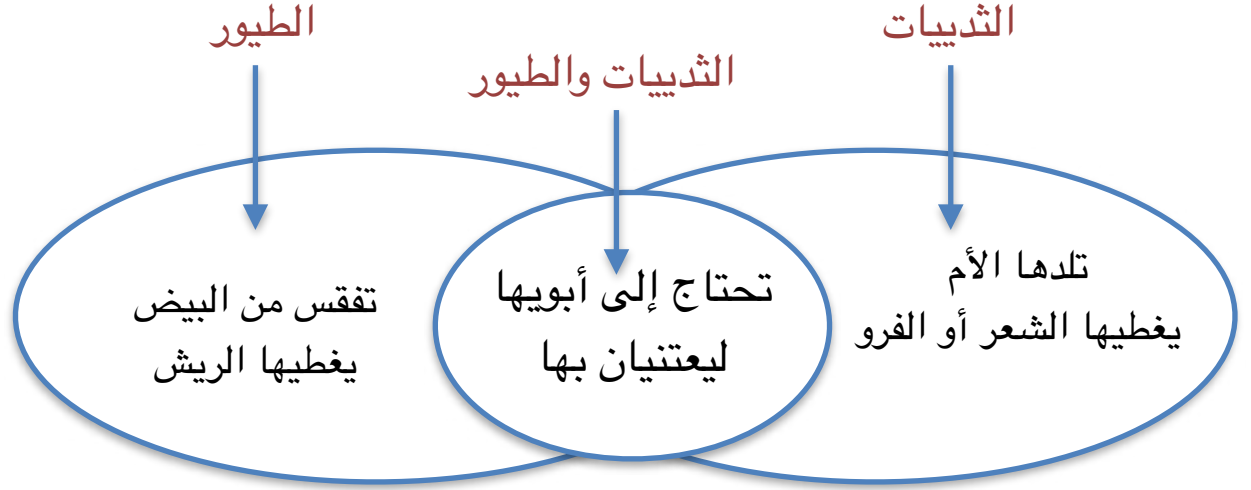
## كيف تنمو الضفادع وتتغير ؟

تبدأ دورة حياة الضفدع في الماء حيث تضع بيضها ثم تنتقل إلى اليابسة عندما تصبح بالغة

يصبح الشرغوف ضفدعاً بالغاً ينتقل إلى اليابسة حيث يعيش معظم حياته



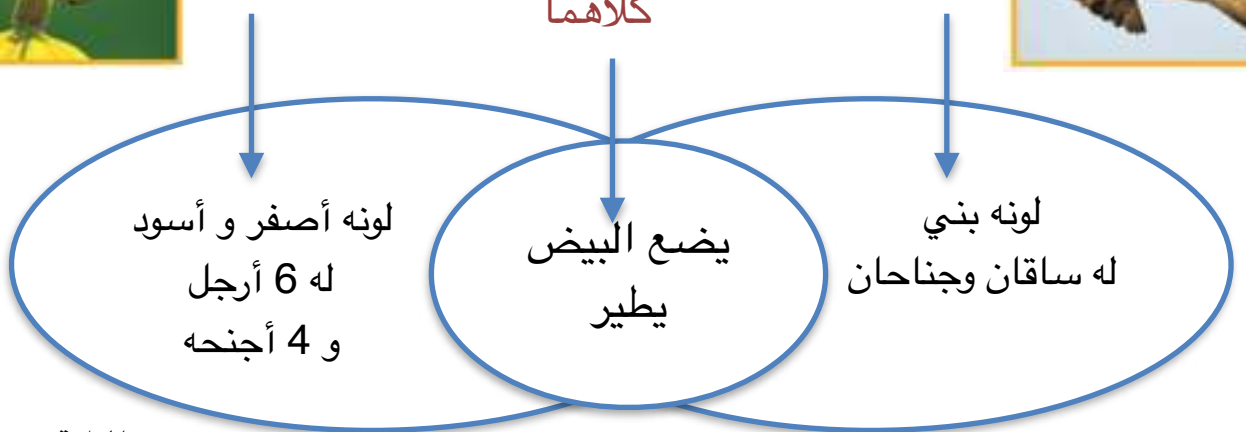
## قارن وقابل



الفراشة



الطائر



اسم البطل : .....

## الثدييات و الطيور

لون المفردة المناسبة للصورة



الثدييات

الزواحف

الأسماك



الزواحف

الطيور

الثدييات

اسم البطل : .....

## الزواحف والبرمائيات

لون المفردة المناسبة للصورة



الزواحف

الطيور

الثدييات



الحشرات

البرمائيات

الأسماك

اسم البطل : .....

## الأسماك والحشرات

لون المفردة المناسبة للصورة



الطيور

الزواحف

الأسماك



الحشرات

الزواحف

الأسماك

اسم البطل : .....

## كل أنواع الحيوانات

صل بين المفردة وما يناسبها يا بطل .



الثدييات



الطيور



الزواحف



البرمائيات



الأسماك



الحشرات

اسم البطل : .....

## كل أنواع الحيوانات

ساعدني يا صديقي في حل الأسئلة التالية :

الزرافة - الصقر - السمكة - التمساح

1. أنا حيوان أعيش في البحار و أستخدم الزعانف للسباحة .....
2. أنا من الثدييات و رقبتني طويلة .....
3. أنا رمز العروبة أطيّر في السماء و يغطي جسمي الريش .....
4. لدي فم كبير يغطي جسمي الحراشف و أرجلي قصيرة .....

ارسم يا صغيري حيوان يغطي جسمه الصوف . واكتب اسمه



اسم البطل : .....

## ماذا تحتاج الحيوانات لتعيش

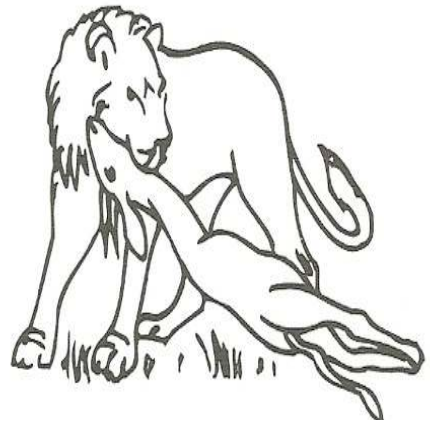
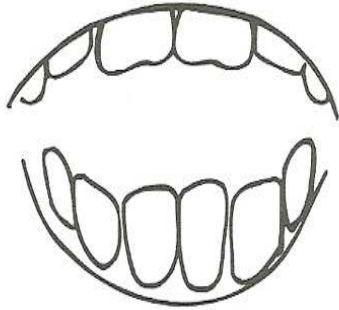
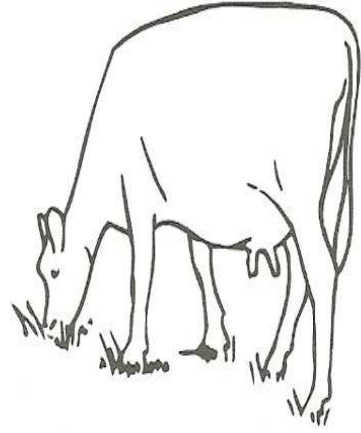
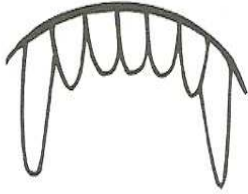
الحيوانات بحاجة إلى الهواء .  
لون ثلاثة أشياء أخرى يحتاج إليها هذا الطائر لتعيش



اسم البطل : .....

## كيف تأكل الحيوانات الغذاء

بعض الحيوانات لها أسنان مستوية وبعض الحيوانات لها أسنان حادة .  
طابق كل حيوان مع أسنانه .



اسم البطل : .....

## الحيوانات تنمو وتتغير

ماذا تلاحظ في الصورة ؟ قارن بين صغار الحيوانات وكبارها . ( شفوي )



اسم البطل : .....

## الحيوانات تنمو وتتغير

رتب بالتسلسل مراحل نمو الدجاجة



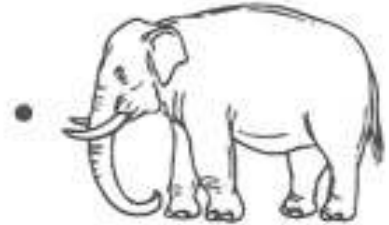
رتب بالتسلسل مراحل نمو الضفدع



اسم البطل : .....

## الحيوانات تنمو وتتغير

صل يا بطل بين الحيوان وأصله



( مراجعة )

الاسم : ..... ، الصف الأول ( ) ، ، الدرجة -----

**السؤال الأول : لون حرف الاجابة الصحيح :**

1- تستخدم الطيور الجناحان لتساعدها على

- المشي  الطيران  تناول الطعام

2- الفرو و الوبر والصوف يغطي أجسام

- الزواحف  الطيور  الثدييات

3- أجزاء تساعد الأسماك في التنفس تحت الماء :

- الرئتان  الخياشيم  الفم

4 - المراحل التي تمر بها الحيوانات من الولادة إلى الممات تسمى

- دورة الحاسوب  دورة الماء  دورة الحياة

5- يستخدم هذا الحيوان ساق الشجرة :



- كغذاء  كمأوى  كمصدر للماء

6 - كل الطيور...

- يمكنها أن تسبح  مكسوة بالريش  تلد صغارها

7 - أجزاء من جسم السمكة تساعدها على الحركة في الماء .....

- الخياشيم  الزعانف  الأرجل

8- أي حيوان من البرمائيات ؟

- الضفدع  القط  السمكة

السؤال الثاني : حدد نوع الحاجة لكل من الحيوانات ( مأوى - مآكل )



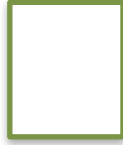
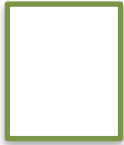
.....

.....

.....

.....

السؤال الثالث : رتب مراحل نمو الضفدع



السؤال الرابع : لون الثدييات حوط الزواحف ضع خط تحت الطيور

