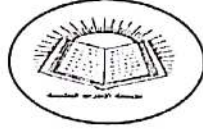


الاسم : \_\_\_\_\_

الصف : 1 ( )



دولة الإمارات العربية المتحدة  
وزارة التربية والتعليم  
منطقة الشارقة التعليمية  
مدرسة الإمارات الخاصة

رؤيتنا : تعليم ابتكاري لمجتمع معرفي ريادي عالمي  
مراجعة الفصل الثالث الصف الأول ( التربية الوطنية )

### السؤال الأول: اختر الإجابة الصحيحة مما بين الأقواس :-

- 1- تُدخان السيارات يؤدي إلى تلوث \_\_\_\_\_ .  
( الهواء - التربة )
- 2- جهد جسدي وفكري يقوم به الإنسان \_\_\_\_\_ .  
( الكسل - العمل )
- 3- من الموارد الطبيعية \_\_\_\_\_ .  
( الهواء - الدراجة )
- 4- العقل السليم في الجسم \_\_\_\_\_ .  
( المريض - السليم )
- 5- نحن نحتاج إلى \_\_\_\_\_ لشراء ما نحتاجه .  
( الملابس - النقود )
- 6- \_\_\_\_\_ هو المكان الذي نحتفظ فيه بالآثار القديمة .  
( المتحف - المطار )
- 7- تتكون الإمارات من \_\_\_\_\_ إمارات .  
( خمس - سبع )
- 8- يوجد عالم فيراري في \_\_\_\_\_ .  
( أبوظبي - الشارقة )
- 9- جبل \_\_\_\_\_ هو أعلى جبل في الإمارات .  
( حفيت - جيس )
- 10- يُطلق على الإمارات وطن \_\_\_\_\_ .  
( السعادة - الحزن )
- 11- يوجد متحف اللوفر في \_\_\_\_\_ .  
( دبي - أبوظبي )
- 12- يوجد متحف دار الاتحاد في \_\_\_\_\_ .  
( دبي - عجمان )
- 13- من الممتلكات العامة \_\_\_\_\_ .  
( قلبي - الحدائق )

### السؤال الثاني : ضع الحاجات الأساسية للإنسان فقط :-



### السؤال الثالث: ضع علامة (✓) أمام العبارة الصحيحة وعلامة (x) أمام العبارة الخاطئة :-

- 1- ( ) أرتب سريري عندما أستيقظ صباحاً .
- 2- ( ) أغلق الباب في وجه الضيوف .
- 3- ( ) ألتزم الهدوء في المكتبة .
- 4- ( ) ألقى القمامة في البحار .
- 5- ( ) أترك صنوبر المياه مفتوحاً .
- 6- ( ) أبتعد بمقدار 10 خطوات بعد النزول من الحافلة .
- 7- ( ) نحن نحتاج إلى النقود لشراء ما نحتاجه .
- 8- ( ) تعمل مضيئة الطيران في المتحف .

- 9- ( ) يتمتع شعب الإمارات بالسعادة .  
 10- ( ) استخدم المصباح الموفر للطاقة .  
 11- ( ) استخدم أكياس البلاستيك بكثرة .  
 12- ( ) نصطاد في المحميات الطبيعية .  
 13- ( ) ترتبط الإمارات بعلاقات حسنة وصدافة مع الدول الأخرى .

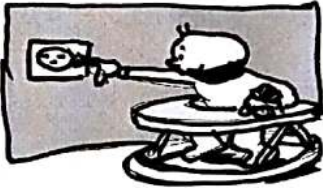
السؤال الرابع : ضع علامة ( ✓ ) تحت الصورة التي تدل على السلوك الصحيح :-











اعبث بالكهرباء

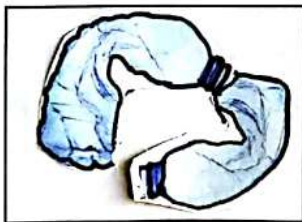




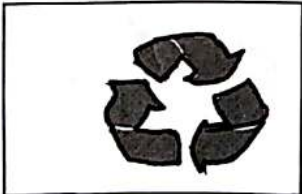


حزام الأمان

السؤال الخامس : صل بين الكلمة والصورة المناسبة لها :-



(1) - إعادة التدوير



(2) - رمي المخلفات



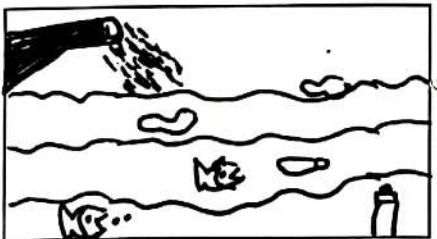
(3) - مرات استخدام البلاستيك

السؤال السادس :- أكمل الفراغات التالية بالكلمة المناسبة :-

جيس - المتحف - العربي - المجتمع - المعالم - التلوث - المهنة - خليفة سات - الحاوية

- 1- تطل دولة الإمارات على الخليج .....
- 2- أعلى جبل في الإمارات هو جبل .....
- 3- صندوق مخصص لجمع النفايات .
- 4- أنجز القمر الصناعي الإماراتي ..... 70 مهندساً إماراتياً.
- 5- هو إدخال مواد ضارة إلى البيئة مما يؤدي إلى ضررها.
- 6- هو المكان الذي نحفظ فيه الآثار القديمة .
- 7- هي وظيفة مبنية على أساس من العلم والخبرة .
- 8- هو مجموعة من الناس يعيشون في مكان واحد .
- 9- هي الأماكن المهمة في دولتي .

السؤال السابع : صل بين الكلمة والصورة المناسبة لها:-

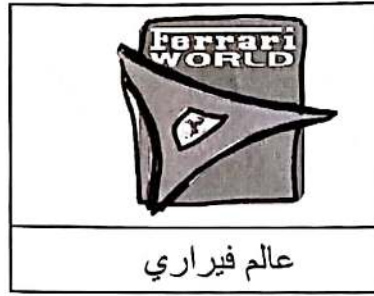


(1) - تلوث الهواء

(2) - تلوث الماء

(3) - تلوث التربة

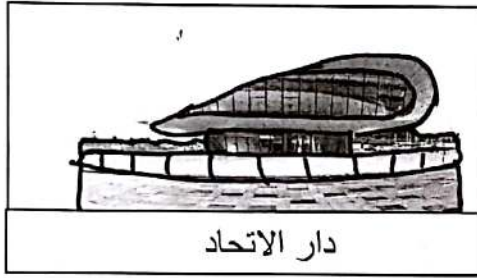
السؤال الثامن : اكتب تحت كل معلم مكان تواجده :-



\_\_\_\_\_ (3)

\_\_\_\_\_ (2)

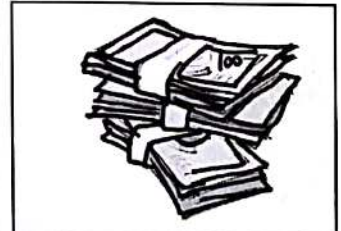
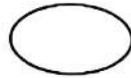
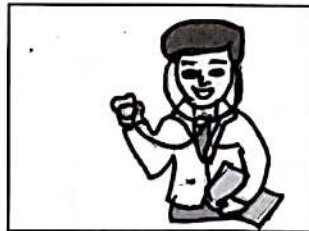
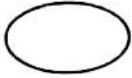
\_\_\_\_\_ (1)



\_\_\_\_\_ (5)

\_\_\_\_\_ (4)

السؤال التاسع : رتب الصور التالية بكتابة الأرقام ( 1-2-3-4 ) للحصول على حاجاتنا :-



السؤال العاشر : اكمل العبارة التاية بالكلمة المناسبة :-

1- سُمي الشيخ زايد - رحمه الله - برجل \_\_\_\_\_ .

2- أول مدرسة نظامية في الإمارات هي المدرسة \_\_\_\_\_ .

3- كان \_\_\_\_\_ يُعلم الأولاد قديماً القرآن الكريم والكتابة .