

الصف الأول
وحدة أماكن صالحة للعيش
الدرس الثالث
لماذا تعيش النباتات والحيوانات معاً



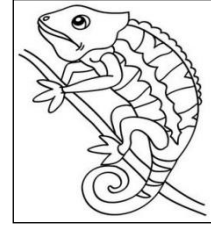
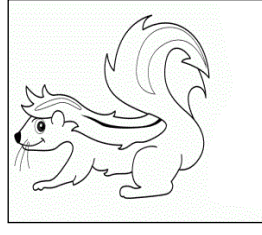
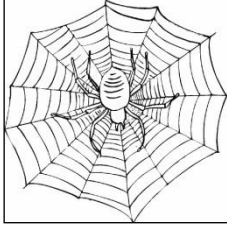
دولة الإمارات العربية المتحدة
دائرة التعليم والمعرفة
مكتب العين التعليمي
مدرسة وروضة البحر الخاصة

ضع إشارة ✓ أو X أمام العبارات التالية :-

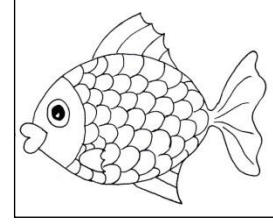
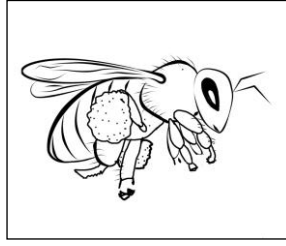
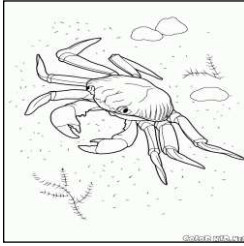
- 1 - تساعد النباتات والحيوانات بعضها في المواطن البيئية ()
- 2 - الحيوانات تستخدم النباتات كغذاء ومأوى ()
- 3 - النحل يساعد النباتات بنقل حبوب اللقاح لنتج نباتات جديدة ()
- 4 - حبوب اللقاح مسحوق داخل الزهرة يساعدها في إنتاج البذور ()
- 5 - فأر الحقل يتغذى على نبات التوت ()
- 6 - الظربان يستخدم جذع الشجرة كمأوى ()
- 7 - العنكبوت تستخدم النباتات لحمل نسيجها ()
- 8 - الإنسان والحيوان والنبات والطقس قد يسببون تغير الموطن البيئي ()
- 9 - قطع الأشجار أو تلويث المياه يسببان تغير الموطن البيئي ()
- 10 - البرق يمكن أن يسبب حريقاً في الغابة ()
- 11 - تغير الموطن البيئي قد يضر كائناته الحية ()
- 12 - الكائنات الحية قد تموت أو تهجر إلى موطن بيئي آخر عند يتدمر موطنها ()
- 13 - عندما تموت جميع نباتات أو حيوانات نوع واحد من الكائنات تصبح منقرضة ()

اختر الإجابة الصحيحة :-

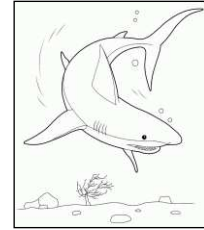
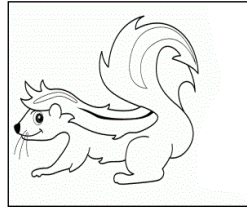
1 - حيوان يستخدم النباتات لتحمل نسيجها :-



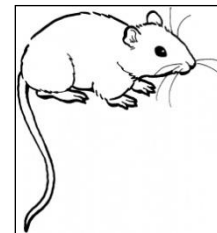
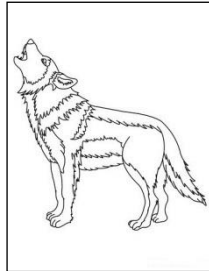
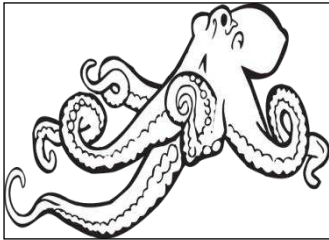
2 - حيوان يساعد النباتات في إنتاج نباتات جديدة :-



3 - حيوان يستخدم جذوع الأشجار كمأوى :-



4 - حيوان يتغذى على نبات التوت :-



أملأ الفراغ بالكلمة المناسبة: (حبوب اللقاح - منقرضة)

1 - عندما تموت جميع نباتات أو حيوانات نوع واحد من الكائنات تصبح

2 - مسحوق داخل الزهرة يساعدها في إنتاج البذور