

23) صنف الحيوانات الآتية بوضع الرقم في المجموعة

المناسبة :

لا فقاريات

فقاريات



1



2



3



4



5



6

24) اقرأ الكلمات التالية وصنفها في الجدول المناسب :

الثدييات - الحشرات - الأسماك - الطيور - البرمائيات

الديدان

بدون عمود فقري	عمود فقري
-----	-----
-----	-----
-----	-----
-----	-----

احتياجات الحيوانات

موطن تعيش فيه



المأوى



الهواء



الغذاء والماء



مجموعات الحيوانات

مجموعة الفقاريات : لها عمود فقري



الطيور هي حيوانات يكسو جسمها الريش ولها رجليان وجناحان

الطيور لها مناقير تساعدها في تناول الغذاء ومعظم الطيور تستطيع الطيران بعض الطيور لا تطير مثل البطريق ، الدجاجة ، النعامة .



الثدييات هي حيوانات يغطي جسمها الفرو أو الشعر ، تلد وترضع صغارها الحليب.

يمكنها أن تمشي أو تقفز أو تسبح (الحوت و الدلفين) أو تطير (الخفاش)



البرمائيات هي حيوانات تعيش في اليابسة والماء لها جلد أملس ورطب

الزواحف هي حيوانات لها جلد جاف مكسو بالحرشيف



بعض الزواحف مثل السلاحف لها قواقع تحافظ على سلامتها تضع معظم الزواحف البيض

تفقس البيض في الماء ثم تنتقل إلى اليابسة عندما تصبح بالغة



نمو الحيوانات وتغيرها

جميع الحيوانات لها دورة حياة

دورة حياة الحيوانات : هي كل مراحل حياتها حيث تولد وتكبر ثم تلد
حيوانات مثلها ثم تموت .



يسمى صغار الباندا حتى
السكر ثم بعد ذلك له
ويصاح صغارا لها

دورة حياة حيوان الباندا العملاق

تلد صغار الباندا داخل أجسام أمهاتها فتررب
الحليب الذي تنتجه أمهاتهم لكي تتلقى
من التسم



دورة حياة الدجاجة



يسمى الصغار الدجاج
دجاجا كبيرا ويصاح
الدجاجيات أو الديك
الدجاج أو السبي

تكتسب صغار الدجاج أشكالها كالتالي، فتررب
لتخرج منه بيكتها الرزية والنشي ويضعها صغارا
بعد خروجها من البيضة



الفرانجة الكبيرة



الفرانجة الصغيرة



شرنقة



بيض



بيضة الفرانجة

دورة حياة الفراشة

البقاء على قيد الحياة

تغير الحرباء لونها بحسب البيئة التي توجد فيها ويساعدها هذا في الاختباء من الحيوانات الأخرى

ما الطرق التي تستخدمها الحيوانات للبقاء على قيد الحياة

التمويه طريقة تلجأ إليها الحيوانات لتمتزج بالبيئة المحيطة بها، حيث أن لونها وشكلها يساعدها على الاختباء ويمنع أعدائها من رؤيتها .

التكيف يتمثل في أحد أجزاء الجسم أو طريقة تصرف الحيوان مما يساعده في البقاء على قيد الحياة .

يستطيع أكل النمل أن يصل إلى الحشرات تحت الأرض بأنفه الطويل



لحيوان الأبخس عيون كبيرة ليرى في الليل وأصابع طويلة ليحفر بها بحثاً عن الغذاء



لها رقبة طويلة تساعدها في الوصول إلى الأوراق في قمم الأشجار

16) يعد السلمندر من :

○ البرمائيات ○ الزواحف ○ الثديي



17) الكائنات الحية الوحيدة التي يكسوها الريش هي :

○ الثدييات ○ الطيور ○ الأسماك ○ الحشرات

18) تعيش الأسماك ، مثل سمكة السلمون في الماء
تساعدها ----- على التنفس :



○ زعانفها ○ قشورها ○ خياشيمها ○ أسنانها

19) ليست الطيور وحدها هي الكائنات الحية التي تفقس
من البيض . توجد كائنات أخرى تفقس أيضاً من البيض

○ كالحفائض ○ كالأرانب ○ كالنمور ○ كالتماسيح

25) صنف الحيوانات التالية بكتابة رقم كل صورة في
الجدول :



1



2



3



4



5



6



7



8



9



10

الثدييات	الزواحف	الطيور	البرمائيات	الحشرات
-----	-----	-----	-----	-----
-----	-----	-----	-----	-----
-----	-----	-----	-----	-----

20) ما الذي تحتاج إليه جميع الحيوانات للبقاء على قيد الحياة :

- الغذاء والماء الهواء والمأوى
 مكان للعيش جميع ما سبق ذكره

21) كم عدد أرجل الحشرات :

- 9 7 6 5

22) حوط الجزء من الحشرة الذي يساعد على الشعور والتذوق والشم



هيا يا صغيرتي ضع علامة ✓ أو ✗ أمام العبارات التالية:

- 1- الكائنات الحية تنمو وتتغير ()
- 2- تقوم الحيوانات بصنع غذائها بنفسها ()
3. تتشابه الحيوانات في غطاء جسمها. ()
- 4- الشكل الذي تبدو عليه الحيوانات أو النباتات أو الطريقة التي تسلكها يسمى الصفة الوراثية ()

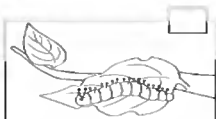
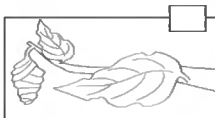
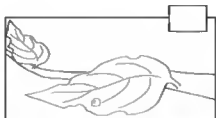
هيا يا صغيرتي حوِّط على الحيوان الذي لا ينتمي للمجموعة:

الجمال - الكلب - البقرة - التمساح

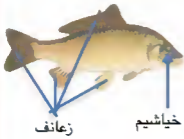
الثعبان - التمساح - الفراشة - السلحفاة

البطة - الخروف - العصفور - الدجاجة

رتبي دورة حياة الفراشة بشكل صحيح



تابع مجموعة الفقاريات



الأسماك لها زعانف
تساعدها على
السباحة في الماء

الأسماك هي حيوانات تعيش
تحت الماء لها قشور وتتنفس
بواسطة الخياشيم

مجموعة اللافقاريات : ليس لديها أعمدة فقرية وتمتلك بعضها
دروعاً صلبة على أجسادها تبقىها آمنة



قنديل البحر لا يمتلك أي دروع
صلبة على جسده . يلسع
الحيوانات الأخرى للبقاء في مأمن
من أعدائه والحصول على الغذاء



الحشرات حيوانات يتكون
جسمها من ثلاثة أقسام و ست
أرجل وقرن استشعار وقشرة
خارجية صلبة

اليعسوب يمتلك درعا
صلباً ويستخدم جناحه
للطيران بعيداً عن أعدائه

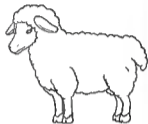


جراد البحر



دودة الأرض

حوظى الحيوان الفقاري



صل بين المفردة وما يناسبها ..



الطيور



الزواحف



البرمائيات

البقاء على قيد الحياة

تغير الحرباء لونها بحسب البيئة التي توجد فيها ويساعدها هذا في الاختباء من الحيوانات الأخرى

ما الطرق التي تستخدمها الحيوانات للبقاء على قيد الحياة

التمويه طريقة تلجأ إليها الحيوانات لتمتزج بالبيئة المحيطة بها، حيث أن لونها وشكلها يساعدها على الاختباء ويمنع أعدائها من رؤيتها .

التكيف يتمثل في أحد أجزاء الجسم أو طريقة تصرف الحيوان مما يساعده في البقاء على قيد الحياة .

يستطيع أكل النمل أن يصل إلى الحشرات تحت الأرض بأنفه الطويل



لحيوان الأبخص عيون كبيرة ليرى في الليل وأصابع طويلة ليحفر بها بحثاً عن الغذاء



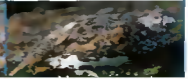
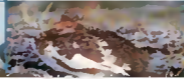
لها رقبة طويلة تساعدها في الوصول إلى الأوراق في قمم الأشجار

ريش طائر الترمجان

في فصل الشتاء..
تُغيَّر ريشة بحيث
تتزوج مع الجليد.

في فصل الخريف، تبدأ
ريش الطائر في التحول
إلى اللون الأبيض.

في فصل الصيف..
يكون ريش الترمجان
بني اللون.



يتغير لون طائر الترمجان إلى اللون الأبيض في فصل الشتاء ليمتزج غطائه الأبيض مع الجليد وذلك حتى لا تتمكن الحيوانات الأخرى من رؤيته .

هناك طرق أخرى لتحافظ الحيوانات على سلامتها

تبعث رائح كريهة



حيوان الظربان

لها قواقع تحميها
من الحيوانات
الأخرى



سلحفاة

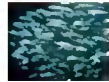
تهاجر إلى
أماكن دافئة
في الشتاء



تدخل في
السبات (النوم
العميق) خلال
فصل الشتاء



البقاء في
مجموعات كبيرة



السبب والنتيجة

يخرج الظربان سائلاً رائحته كريهة على
الكلب ليبعده عنه

كلب يهاجم الظربان

من الصعب على الحيوانات الأخرى أن
ترى الدب في الجليد

الدببة القطبية لها فرو أبيض

قد يخيف حجم المجموعة الأسماك الأخرى

تظل الأسماك في مجموعات

السؤال الأول : لون حرف الإجابة الصحيح :

1- تستخدم الطيور الجناحان لتساعدها على

- المشي الطيران تناول الطعام

2- الفرو و الوير والصوف يغطي أجسام

- الزواحف الطيور الثدييات

3- أجزاء تساعد الأسماك في التنفس تحت الماء :

- الرتائن الخياشيم الفم

4 - المراحل التي تمر بها الحيوانات من الولادة إلى المات تسمى

- دورة الحاسوب دورة الماء دورة الحياة

5- الحشرات لها --- أرجل

- 3 6 5

6 - يتحول اليسروع داخل ----- إلى فراشة

- اليرقة الشرنقة البيضة

7 - أجزاء من جسم السمكة تساعدها على الحركة في الماء

- الخياشيم الزعانف الأرجل

8- أي حيوان من البرمائيات ؟

- الضفدع القط السمكة المعلمة شبيخة السعد