



اسمي :  
صفي :

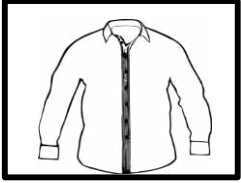
اختبار اللغة العربية / التقويم الأول - الفصل الثاني

20

5

السؤال الأول :- أساسيات القراءة:  
اختاري الإجابة الصحيحة :

1. ما الصوت القصير الذي يبدأ به اسم الصورة؟



قَ ○ قُ ○ قِ ○

2. ما الصوت الطويل الذي يبدأ به اسم الصورة؟



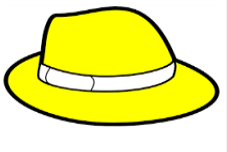
طا ○ طو ○ طي ○

3. ما اسم الصوت الذي ينتهي به اسم الصورة؟



عُ ○ بُ ○ ضِ ○

4. ما اسم الصوت القصير المشترك في اسم الصورتين؟



ع ○ ب ○ ق ○

5. ما الصوت الطويل المشترك في اسم الصورتين؟



فو ○ رو ○ حو ○

6. ما الصوت القصير المختلف الذي تبدأ به في أسماء الصور؟



ف ○ ر ○ ق ○

7. ما الرسم الصحيح لإسم الصورة؟



○ حِصَانُ      ○ حَاصَانُ      ○ حَوْصَانُ

8. ما الرسم الصحيح لإسم الصورة؟



○ ضَافِدَعُ      ○ ضِفْدَعُ      ○ ضِفْدَعُ

9. ما الرسم الصحيح لإسم الصورة؟



○ طِبِيبٌ      ○ طِبِيبٌ      ○ طِبِيبٌ

10. ما الكلمة التي تتضمن مقطعاً ساكناً؟

○ قِطَارٌ      ○ فُقَيْرٌ      ○ شِبِلٌ

**السؤال الثاني:- الكتابة: رتبي الكلمات لتكون جملاً معبرة**

1- فَصِيحٌ / أَصْفَرُ / صَوْصٌ.

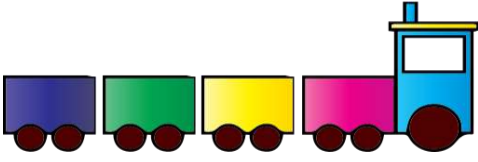
2- ضِفْدَعُ / ضَاعَ / الضَّبَابُ / فِي

3- البَيْتِ / مِنْ / أَبِي / خَرَجَ

4- أَحْمَدُ / فِي / السُّوقِ / بَاعَ

2

السؤال الثالث: رتبي الكلمات لتكون كلمة ذات معنى :



1- ( ر - ط - ق ) : .....



2- ( د - ح - ق - ي - ة ) : .....

5

السؤال الرابع: حلى الكلمات إلى حروف ومقاطع واكتبها في المربعات :

			1- ثَرَابٌ
			2- غُصْنٌ
			3- سَطُورٌ
			4- صَحِيفَةٌ
			5- ضِرْسٌ

السؤال الخامس: املئ الفراغ بالمقطع المناسب:

عـيـ - رـا - وـو - ضـفـ

4



1- غُ..... بُ الْحَقْلِ أَسْوَدٌ جَمِيلٌ.



2- طَرِيفٌ طَا ..... سٌ لَطِيفٌ نَشِيطٌ.



3- ضَاعَ ..... دَوْعٌ فِي غَابَةِ الضَّبَابِ.



4- يَعْيشُ سَ..... دُ مَعَ أُمِّهِ.

إعداد المعلمة :

روضة المنصوري